

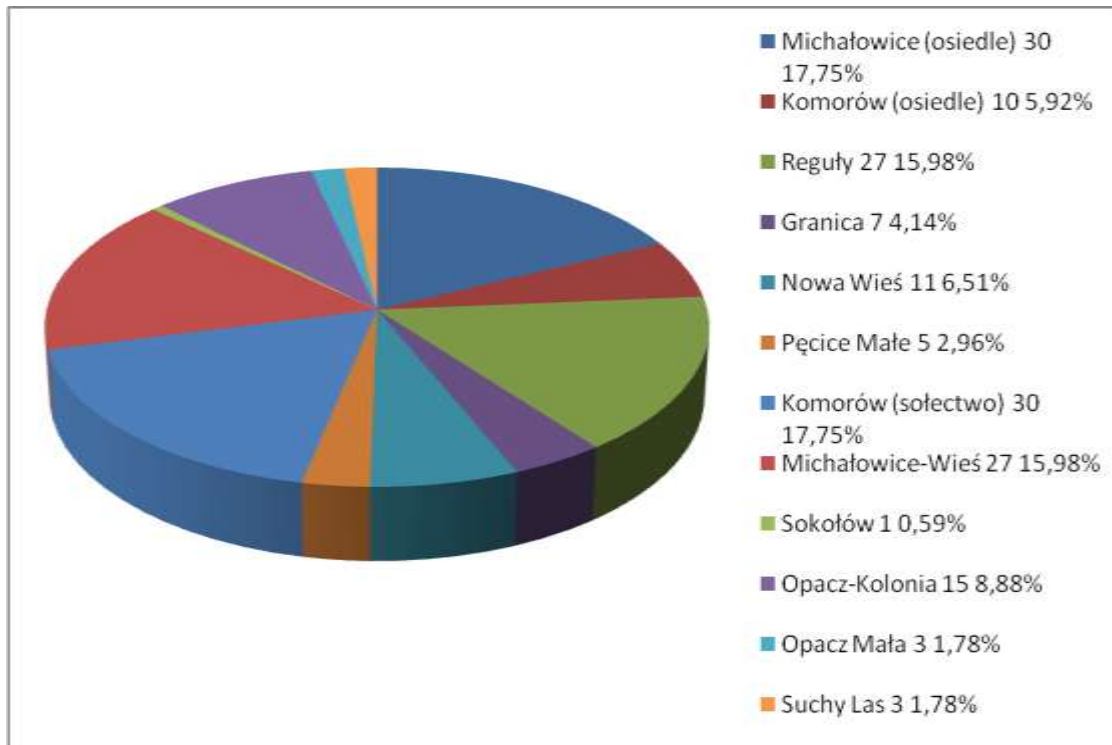
Wyniki ankiety przeprowadzonej wśród mieszkańców gminy Michałowice w ramach Strategii promocji gminy Michałowice

Ankieta była prowadzona wśród mieszkańców do 31 października 2016 r., dystrybuowana z użyciem strony internetowej oraz z bezpośrednim dotarciem do potencjalnych respondentów. Pozyskano 176 ankiet z odpowiedziami mieszkańców, w tym 130 on-line oraz 46 w wersji papierowej.

Należy zaznaczyć, iż w ramach ankiety liczba odpowiedzi w poszczególnych pytaniach różni się, ponieważ nie wszyscy respondenci odpowiedzieli na wszystkie pytania lub pytanie umożliwiało zaznaczenie więcej niż jednej odpowiedzi.

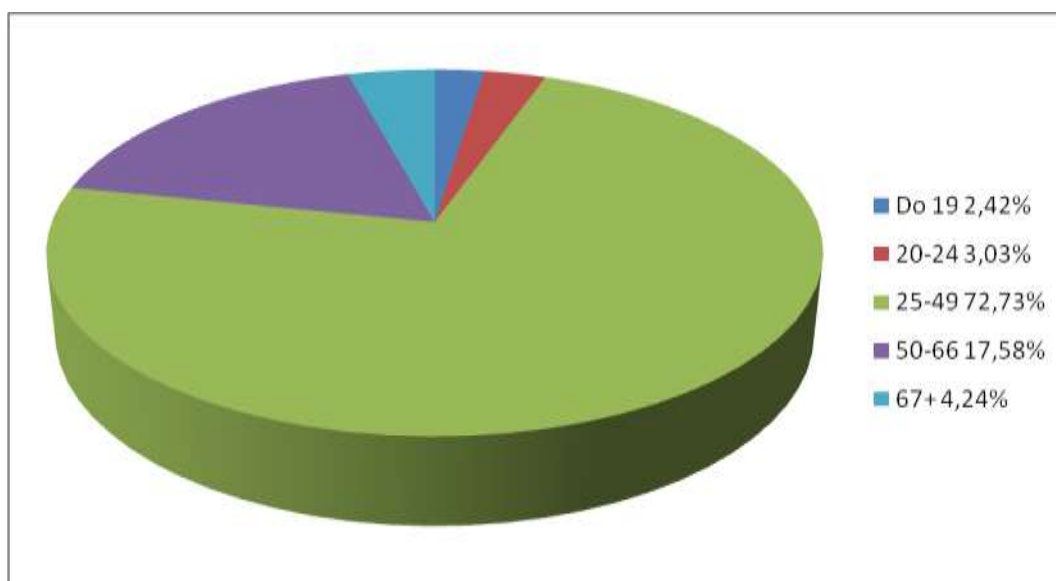
Respondenci wg miejsca zamieszkania

Liczba udzielonych odpowiedzi: 169



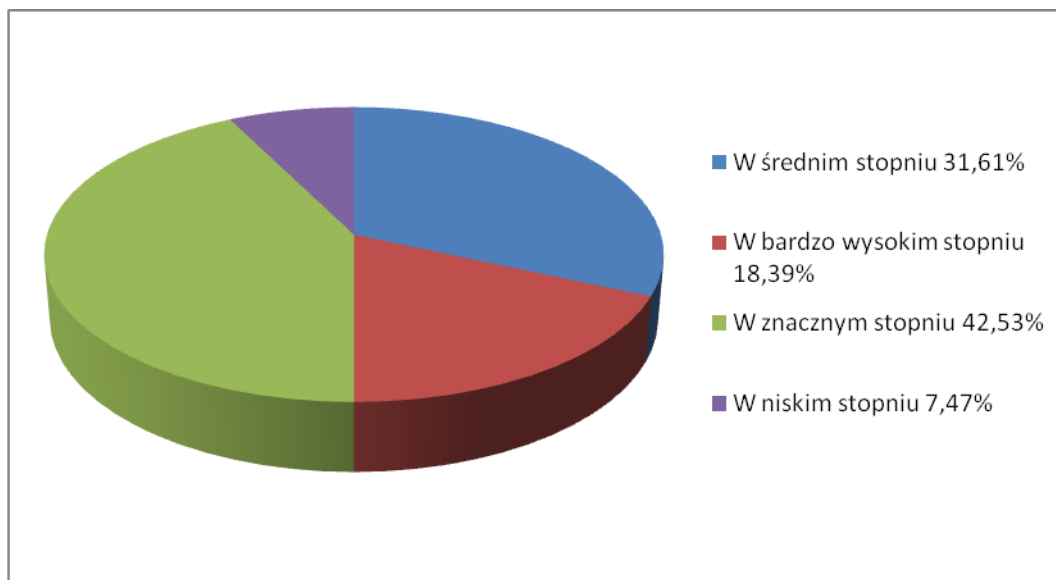
Respondenci wg wieku

Liczba udzielonych odpowiedzi: 164



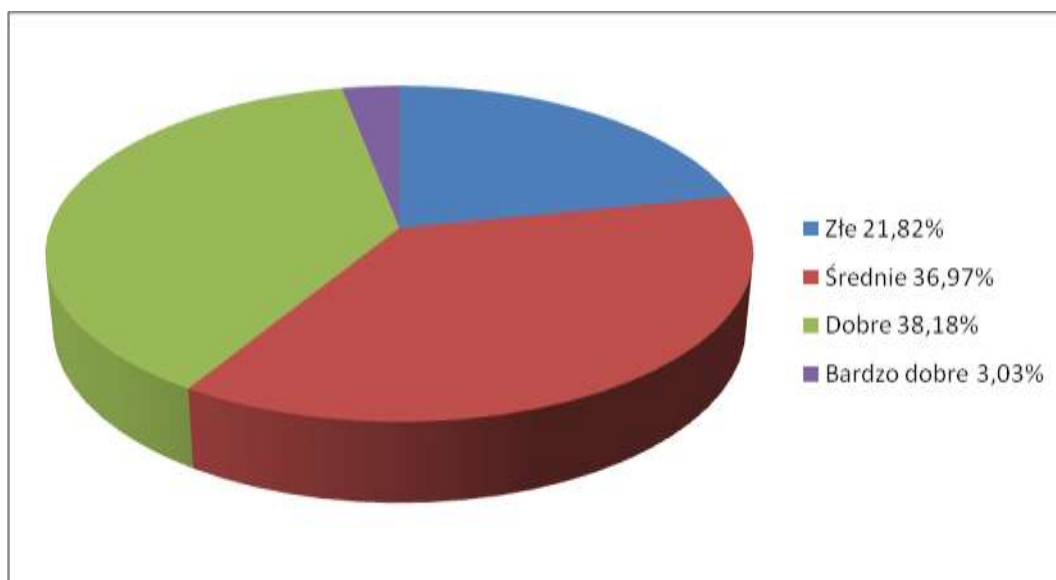
1. W jakim stopniu interesuje się Pan/Pani sprawami gminnymi?

Liczba zaznaczonych odpowiedzi: 174



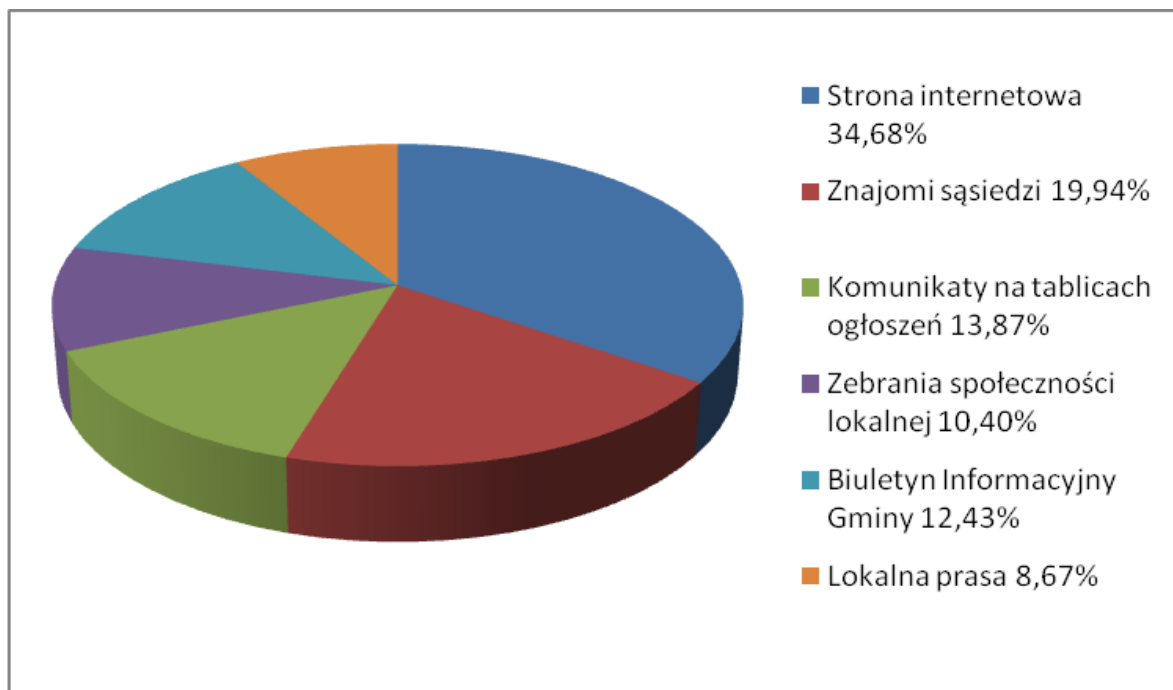
2. Jak określi Pan/Pani komunikowanie się między władzami a mieszkańcami Gminy?

Liczba zaznaczonych odpowiedzi: 165



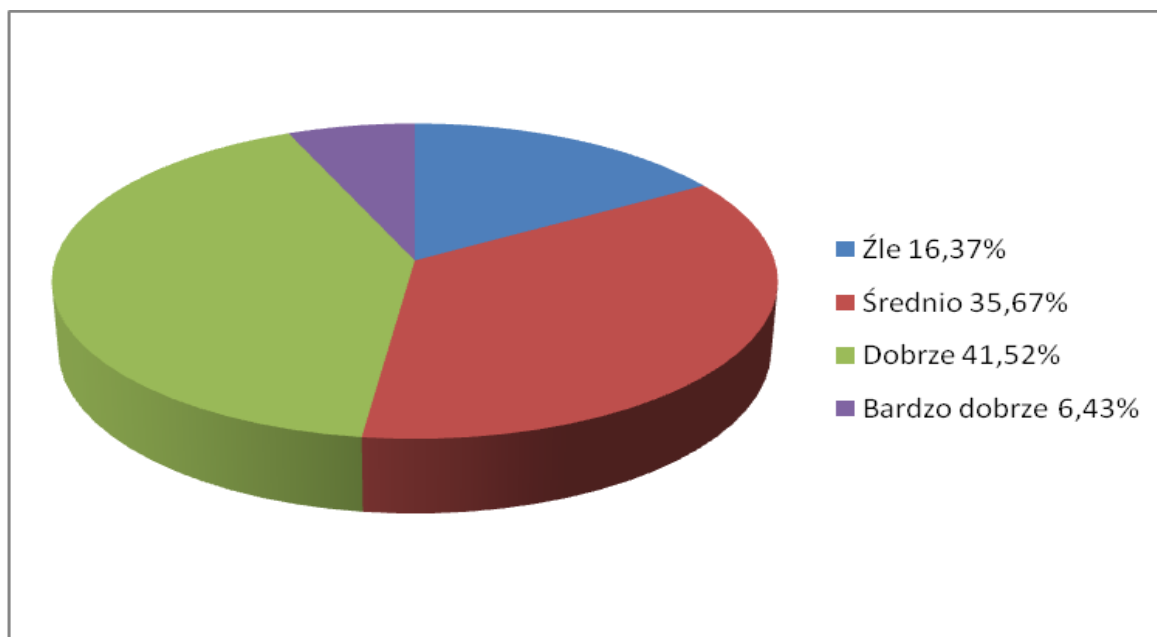
3. W jaki sposób najczęściej dowiaduje się Pan(i) o działaniach podejmowanych przez Gminę? (można zaznaczyć kilka odpowiedzi)

Liczba zaznaczonych odpowiedzi: 346



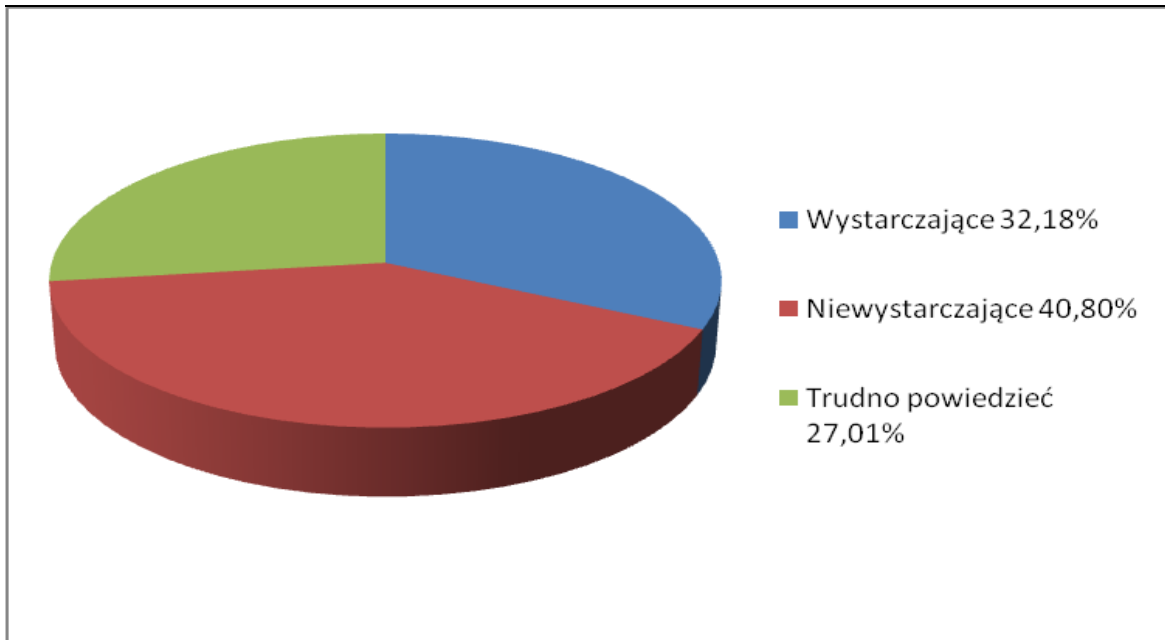
4. Jak Pan(i) oceniają czytelność/jasność informacji przedstawianych przez Urząd Gminy?

Liczba zaznaczonych odpowiedzi: 171



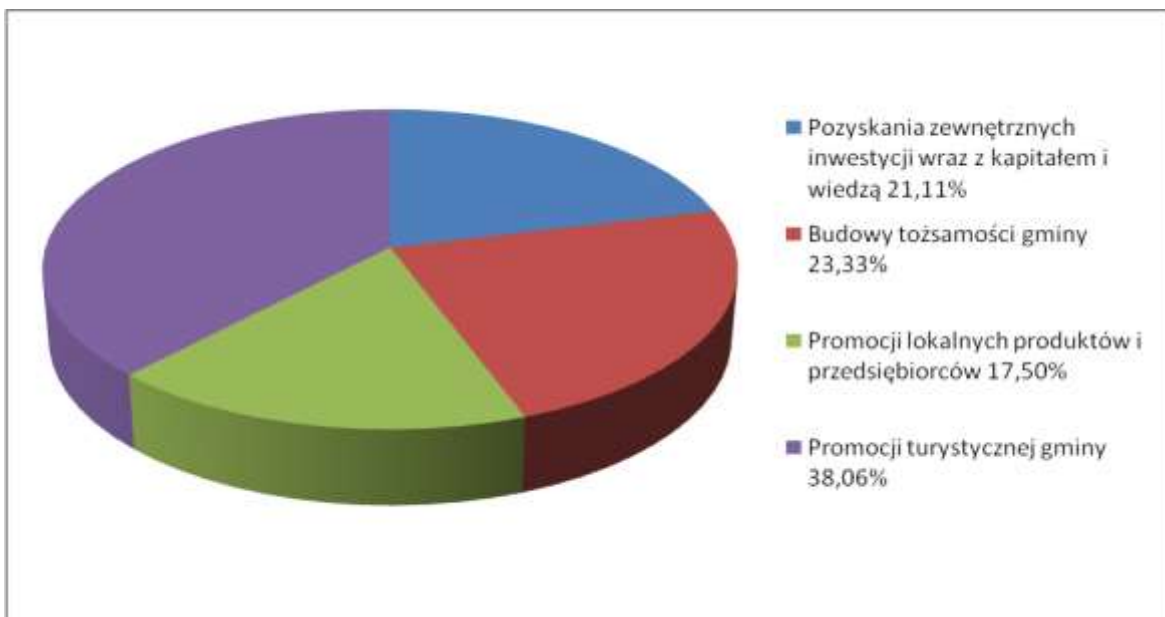
5. Jak Pan(i) ocenia: czy informacje przedstawiane przez Urząd Gminy są wystarczające?

Liczba udzielonych odpowiedzi: 174



6. Działania promocyjne gminy powinny dotyczyć (można udzielić więcej niż jednej odpowiedzi)

Liczba udzielonych odpowiedzi: 360



7. „Co jest największą słabością gminy w kontekście promocyjnym? Proszę uszeregować od najważniejszego do najmniej ważnego”.

Brak integracji i spójności działań – I MIEJSCE

Niewykorzystany w pełni kapitał społeczny – II MIEJSCE

Brak wizerunku - III MIEJSCE

Niedostosowanie promocji do jej adresatów - IV MIEJSCE

Niewykorzystany potencjał turystyczny i kulturalny - V MIEJSCE

Jednorazowość działań - VI MIEJSCE