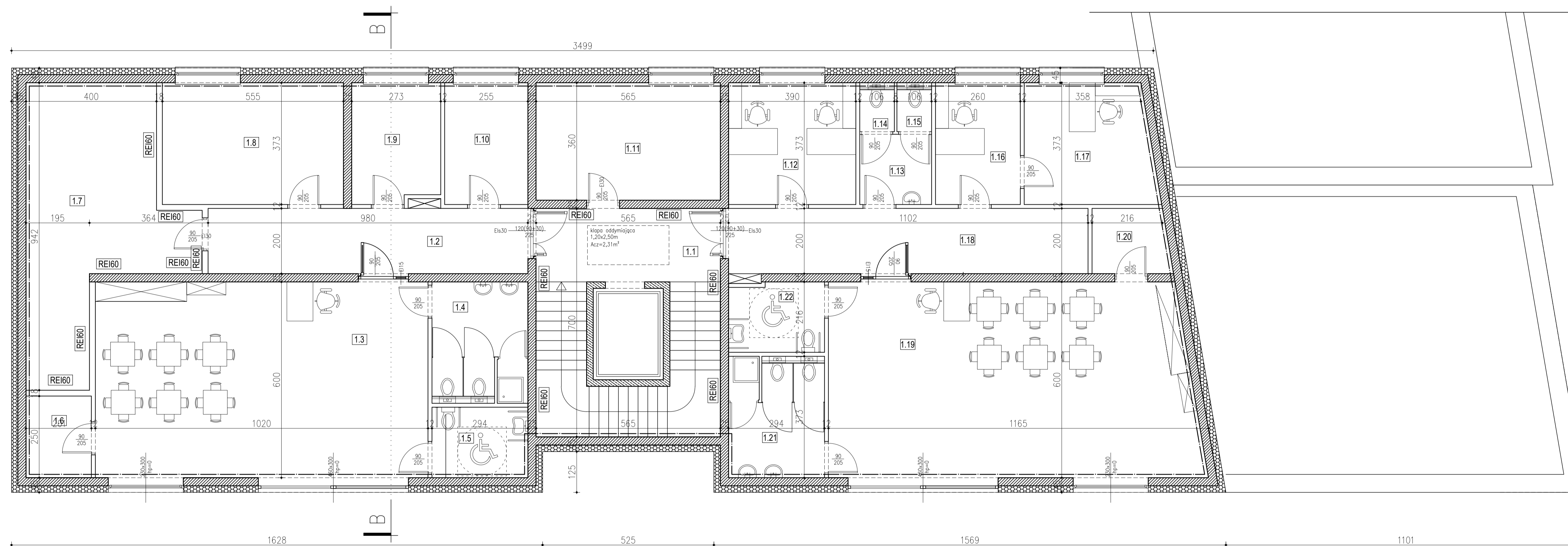


PRZEDSZKOLE				
ZESTAWIENIE POMIESZCZEŃ				
nr pom.	nazwa pom.	posadzka	powierzchnia użytkowa [m ²]	wysokość pom. [m]
1.1	klatka schodowa	wykładzina PCW	31,39	3,00
1.2	korytarz	wykładzina PCW	22,55	3,00
1.3	sala zajęć	wykładzina PCW	61,17	3,00
1.4	łazienka	wykładzina PCW	10,41	3,00
1.5	WC dla niepełnosprawnych	wykładzina PCW	6,35	3,00
1.6	pomieszczenie gospodarcze	wykładzina PCW	5,01	3,00
1.7	wentylatornia	gres	30,34	3,90
1.8	sala integracji sensorycznej	wykładzina PCW	20,70	3,00
1.9	gabinet psychologa / logopedy	wykładzina PCW	9,85	3,00
1.10	gabinet pielęgniarki	wykładzina PCW	9,51	3,00
1.11	biblioteka	wykładzina PCW	20,34	3,00
	gabinet wicedyrektora / intendenta	wykładzina PCW		3,00
1.12			14,55	
1.13	przedsiónek WC	gres	4,73	3,00
1.14	WC	gres	1,36	3,00
1.15	WC	gres	1,36	3,00
1.16	sekretariat	wykładzina PCW	9,70	3,00
1.17	gabinet dyrektora	wykładzina PCW	14,53	3,00
1.18	korytarz	wykładzina PCW	22,03	3,00
1.19	sala zajęć	wykładzina PCW	66,80	3,00
1.20	pomieszczenie gospodarcze	wykładzina PCW	4,66	3,00
1.21	łazienka	wykładzina PCW	10,41	3,00
1.22	WC dla niepełnosprawnych	wykładzina PCW	6,16	3,00
RAZEM:			383,91	



PODZIAŁ OBIEKTU NA STREFY POŻAROWE

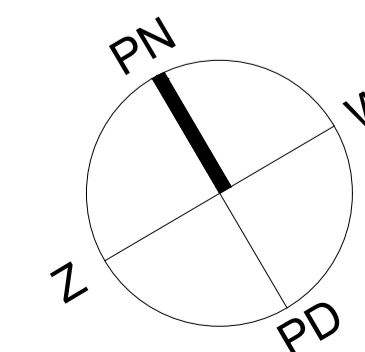
- STREFA SP1 - ŻŁOBEK
- STREFA SP2 - PRZEDSZKOLE PARTER
- STREFA SP3 - PRZEDSZKOLE I PIĘTRO

w ramach stref pożarowych projektuje się wydzielone pożarowo pomieszczenia techniczne, takie jak:

- kotłownia
- wentylatornia
- serwerownia
- rozdzielnia elektryczna

oraz klatkę schodową w przedszkolu obudowaną ogniowo i wymkniętą drzwiami pożarowymi dymoszczelnymi

Klatka schodowa oddymiana grawitacyjnie kłapą oddymiającą zlokalizowaną w dachu budynku, napowietrzanie realizowane poprzez drzwi napowietrzające. Drzwi łączące korytarze z klatką schodową wyposażone w elektroztrzymacze zwalniane w razie pożaru.



TEMAT	Opracowanie kompletnej wielobranżowej dokumentacji projektowo - kosztorysowej wraz z koncepcją oraz pełnienia nadzoru autorskiego dla budowy żłobka w miejscowości Granica		
ADRES INWESTYCJI	działka nr 101/8 obr. 0001 Granica gm. Michałowice		
INWESTOR	Gmina Michałowice Reguły, ul. Powstańców Warszawy 1 05-816 Michałowice		
JEDNOSTKA PROJEKTOWA	INSTAL-TECH Marcin Marzec NIP: 864-182-66-20 ul. Nowohucka 92a, 30-728 Kraków	www.marzec-budownictwo.pl	MARZEC BUDOWNICTWO
BRANŻA	ARCHITEKTURA		
FAZA	PROJEKT KONSEPCYJNY		
PROJEKTOWAŁ	mgr inż. arch. Marek Golonka upr. bud. w specjalności architektonicznej do projektowania bez ograniczeń nr 128-Km/74		
SPRAWDZIŁ	mgr inż. arch. Marek Milek upr. bud. w specjalności architektonicznej do projektowania bez ograniczeń nr 1296/94		
OPRACOWAŁ	inż. arch. Jan Milek		
TYTUŁ RYSUNKU	RZUT I PIĘTRA - Wariant 2		
SKALA: 1:100	NR RYSUNKU: 2.3	DATA: 29.02.2024r	