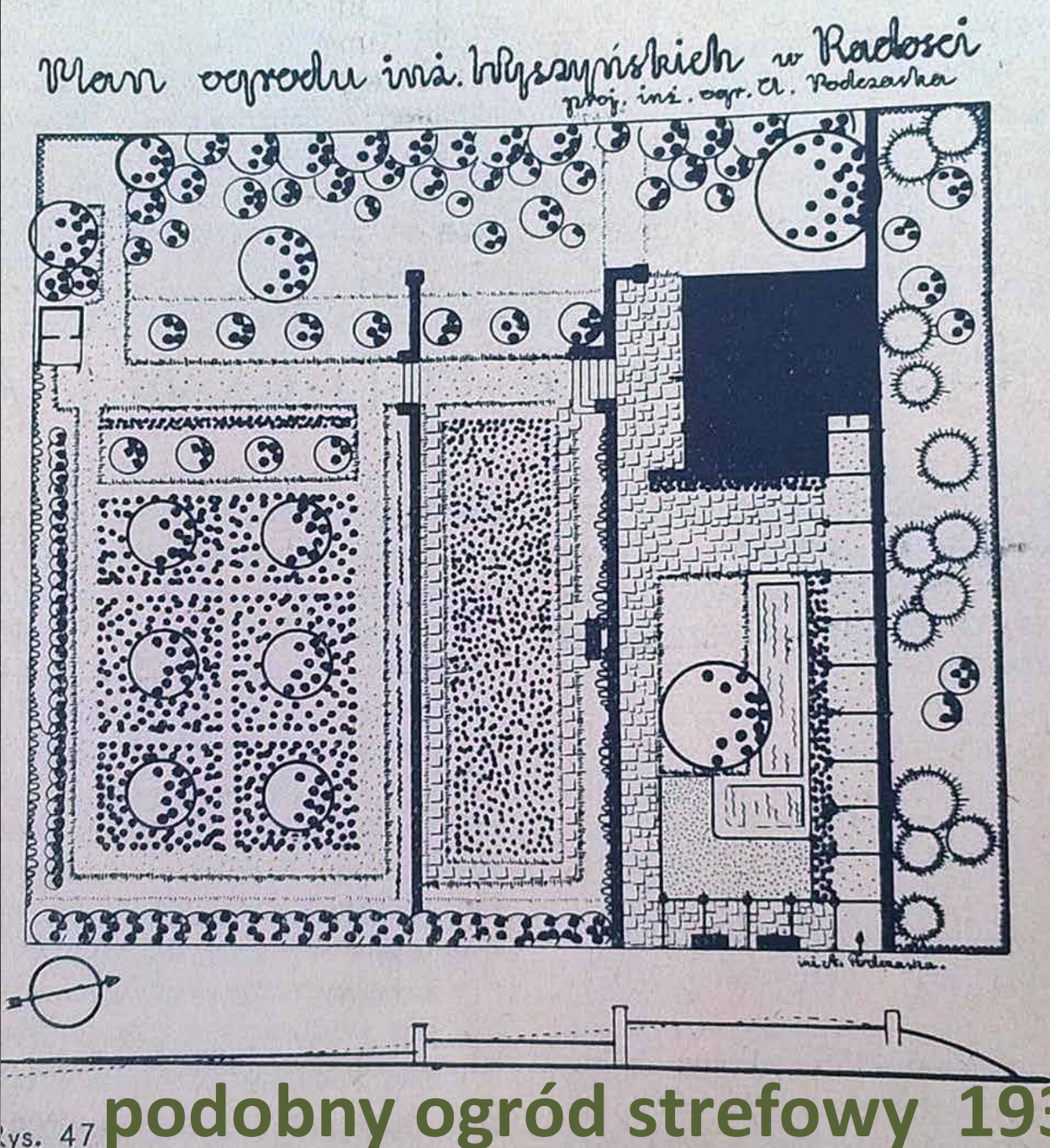
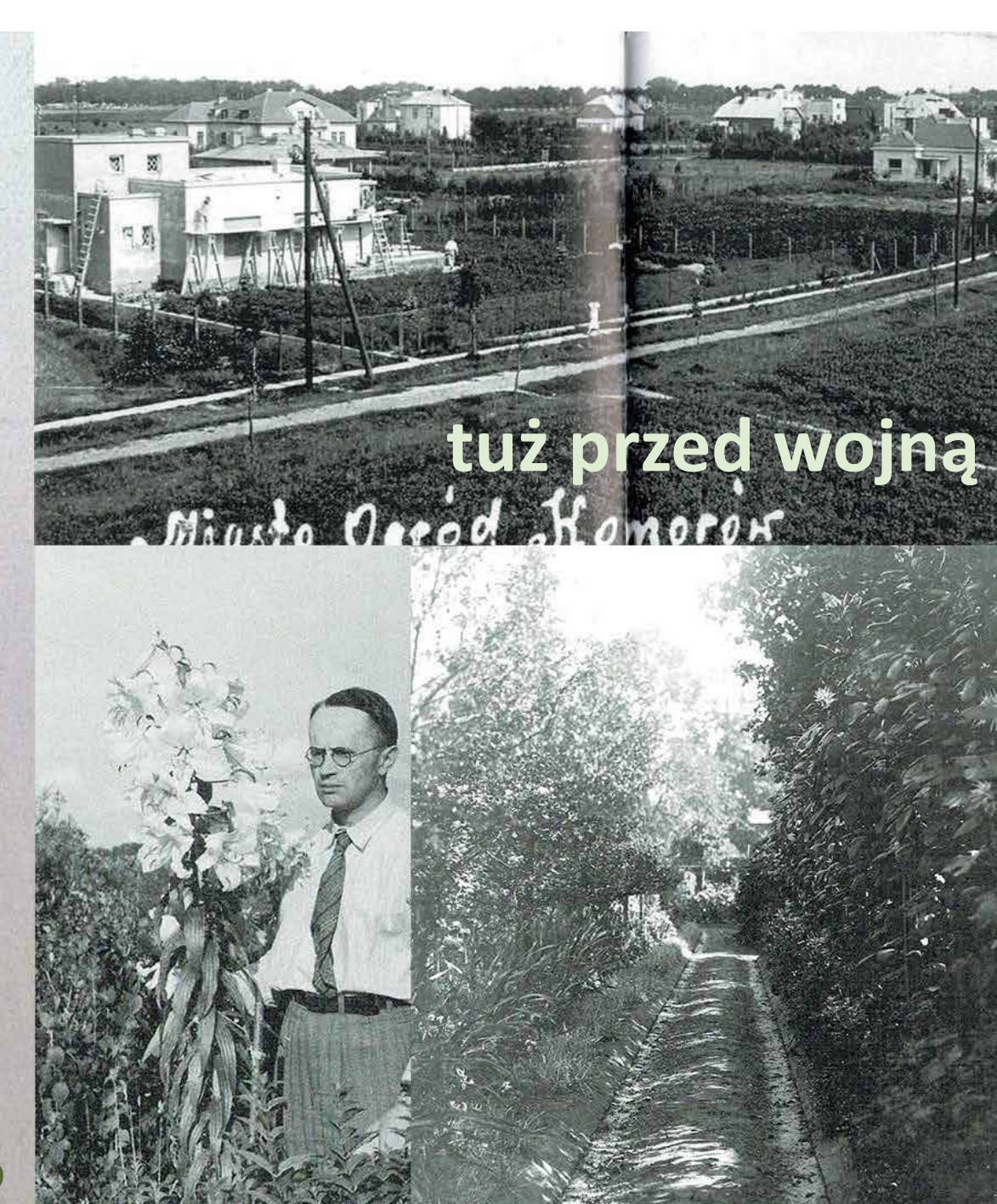


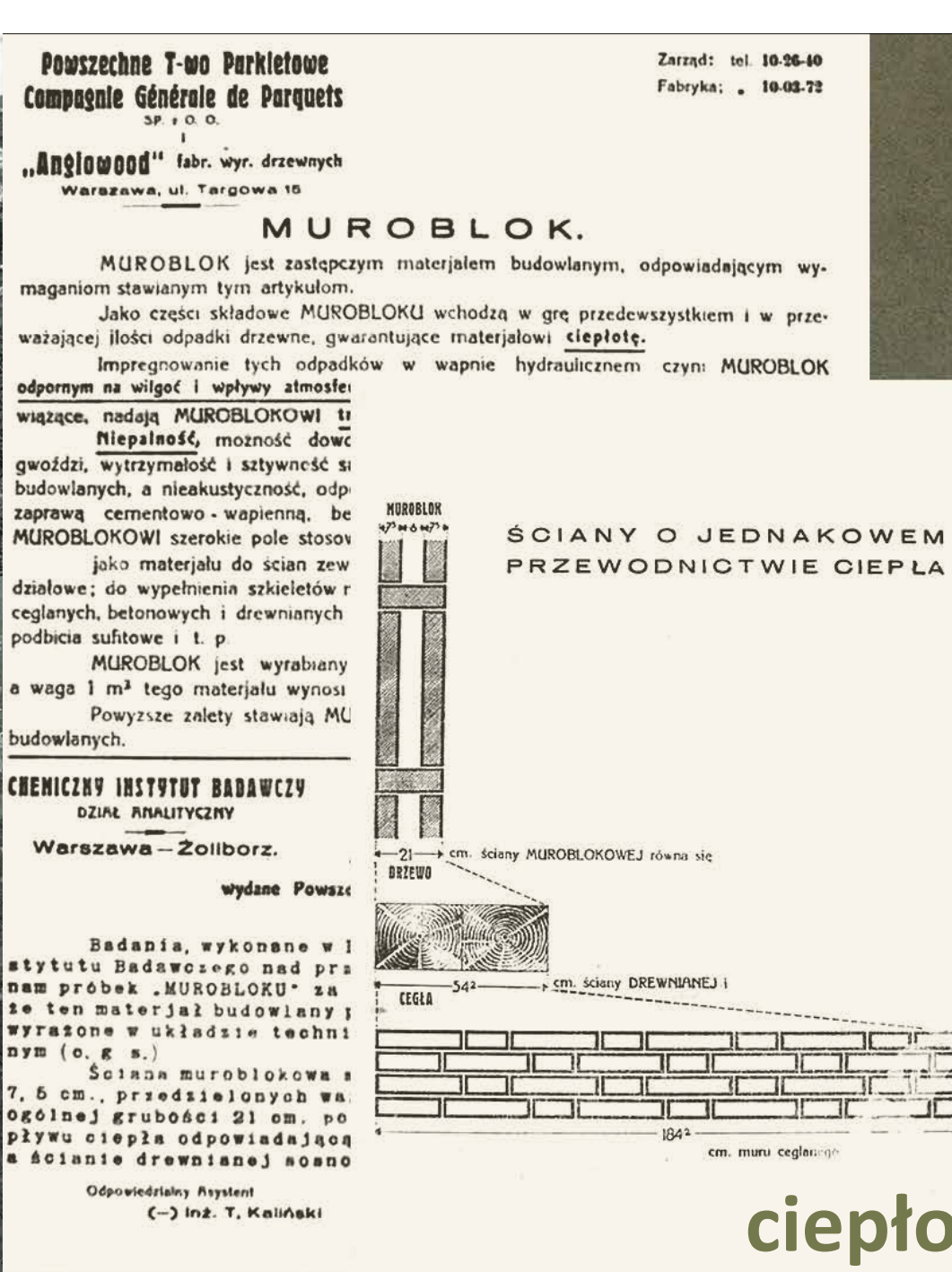
# Lachert i Szanajca lata 30.



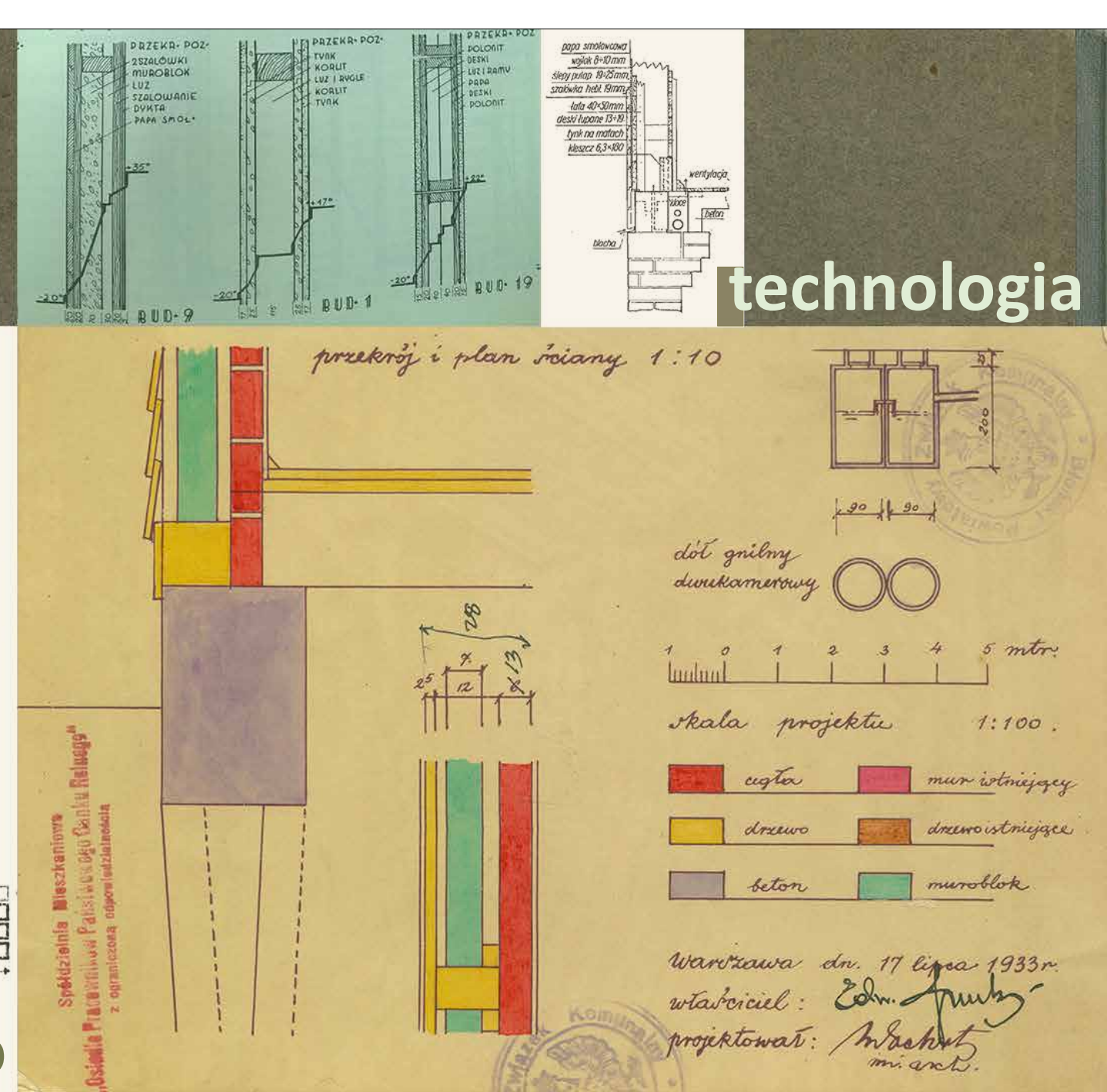
podobny ogród strefowy 1935



tuż przed wojną



ciepło



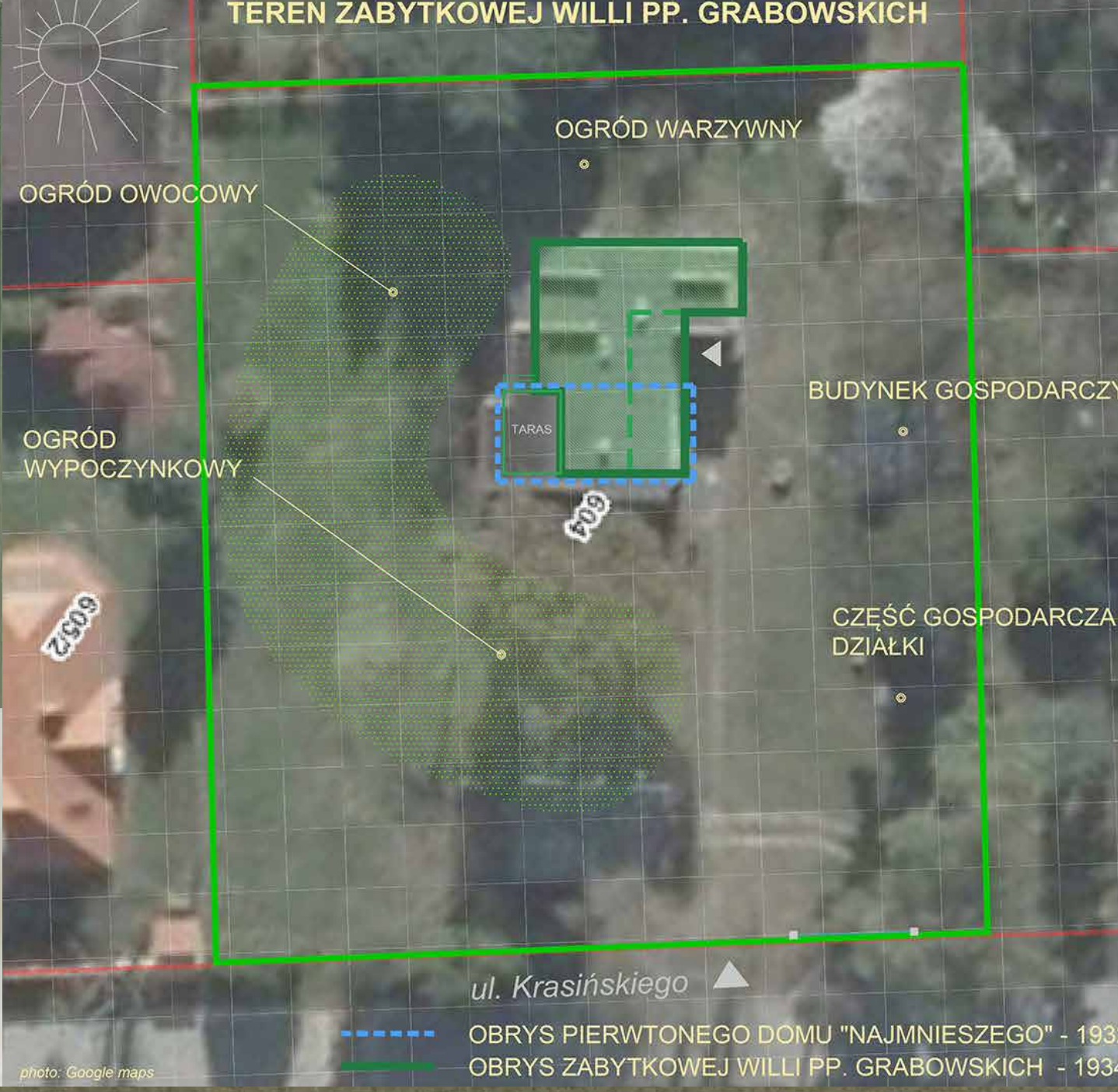
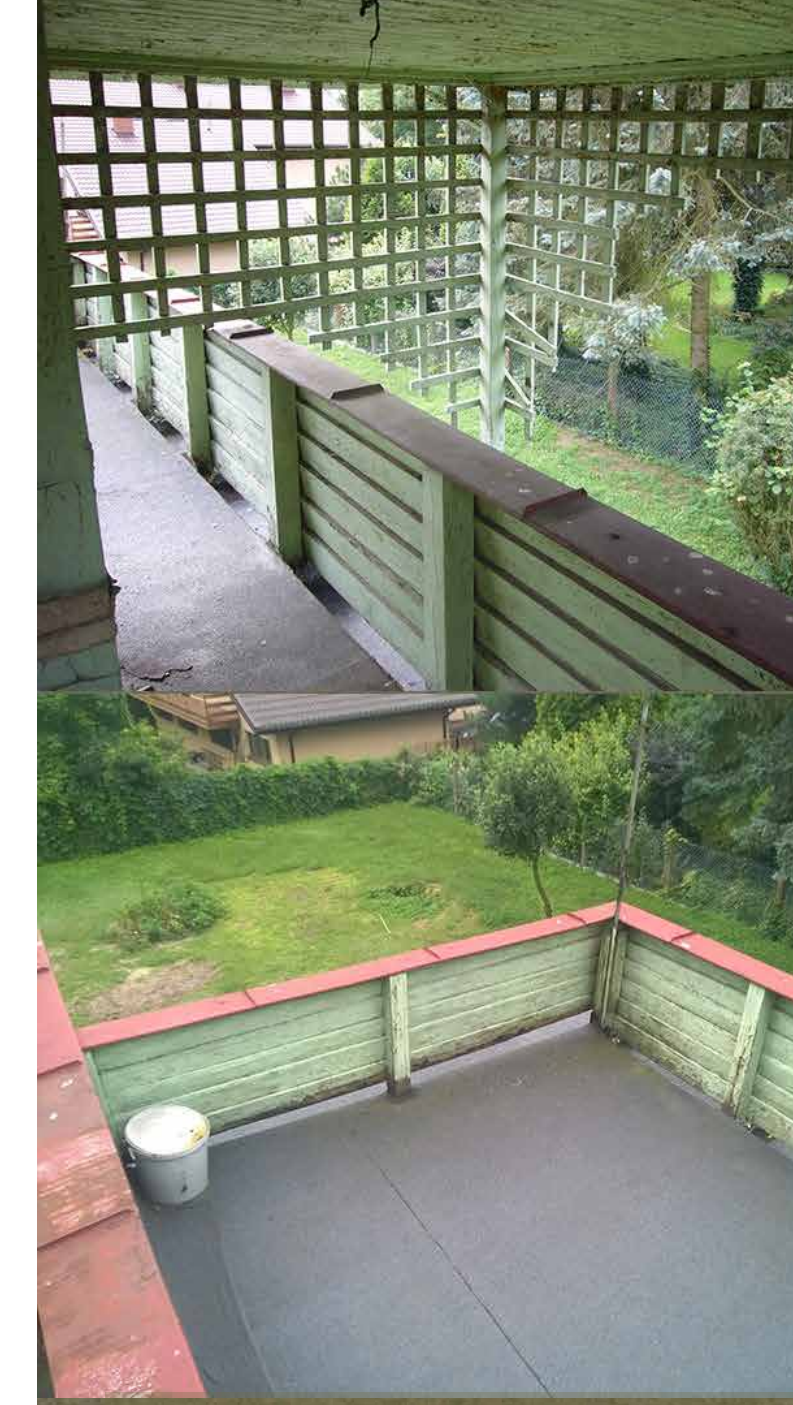
technologia

Nr Spokazania	Opis	Wartość
1	...	...
2	...	...
3	...	...
4	...	...
5	...	...
6	...	...
7	...	...
8	...	...
9	...	...
10	...	...
11	...	...
12	...	...
13	...	...
14	...	...
15	...	...
16	...	...
17	...	...
18	...	...
19	...	...
20	...	...

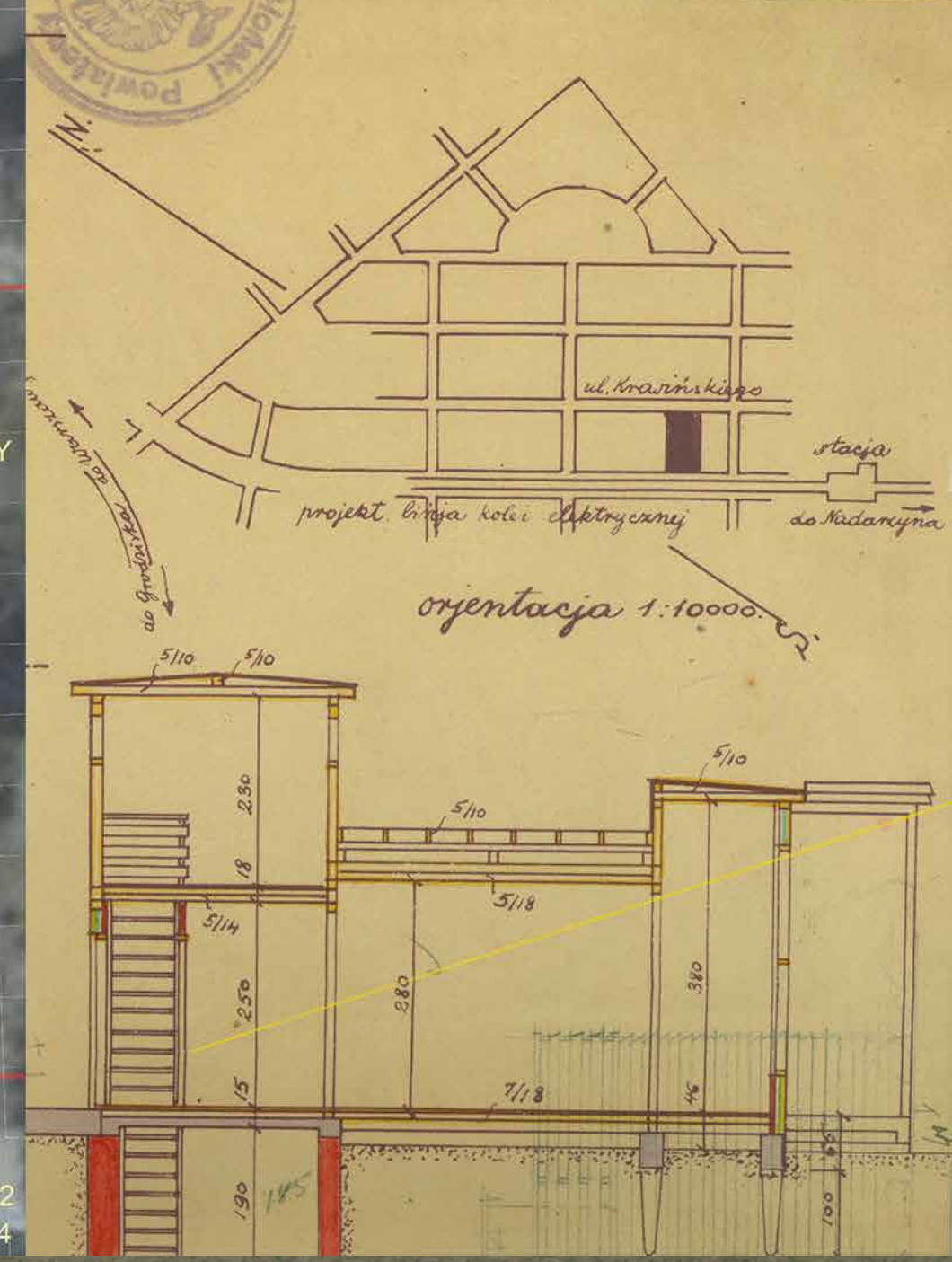


2010

## zielona willa od parcelacji miasta ogrodu do dziś. do jutra?



strefy w użytecznym ogrodzie



słońce

# 1933, projekt

zamówiony przez państwa  
Marię i Edwarda Grabowskich  
naszych sąsiadów

