

KONKURS
SPOŁECZNIK
ROKU 2020
GMINY MICHAŁOWICE



kategoria
osoba fizyczna



**SPOŁECZNIK
ROKU 2020**
GMINY MICHAŁOWICE



Hanna Barlak

Społecznie działa od wielu lat, na terenie naszej gminy od ponad dziesięciu.

Jest przewodniczącą Towarzystwa Komorowianie, w ramach którego realizuje wiele inicjatyw społeczno-kulturalnych.





Hanna Barlak

Jej zastęgą s m.in.:

organizacja konkursów dla młodzięży i dzieci,
spotkań dyskusyjnych z cyklu „Porozmawiajmy”,
wydawanie ksiżek i broszur o Komorowie oraz jego
kulturalnej tradycji.

Działa teŹ aktywnie w Kole Gospodyń Wiejskich
„Dziewczyny z Komorowa”.

Dzięki jej staraniom, skwer przy stacji WKD
zyskał patrona – Wojciecha Młynarskiego, jednego
z najwybitniejszych autorów tekstów piosenek,
poety w młodości mieszkańca Komorowa.



Działalność
Hanny Barlak
przyczynia się
do polepszenia jakości
życia mieszkańców
i rozwoju ich
wzajemnych
kontaktów.


Hanna
Barlak





Radostaw Chlebicki

W swojej społecznej działalności wykorzystuje szeroką wiedzę i doświadczenie. Skupia wokół siebie ludzi, od lat działa na rzecz ochrony środowiska i pomocy potrzebującym.



Radostaw Chlebicki

Twórcą Ekobrygady w gminie Michałowice, czyli grupy pasjonatów, społeczników organizujących akcje sprzątnięcia gminy i okolic. Umieszcza relacje ze swoich akcji na portalach społecznościowych, na forach mieszkańców, zachęcając innych do przyłączenia się do działań. Dzięki nim znikają śmieci z lasów, rzek, stawów, pól i dróg. Wkładają w tę działalność ogrom pracy.

Radek działa społecznie od wczesnej młodości. Od czasów harcerstwa, natomiast na rzecz lokalnej społeczności już ponad dwadzieścia lat. Bez afiszowania się, ponieważ jest człowiekiem skromnym.



**Pogodny,
uśmiechnięty,
zawsze gotowy
nieść pomoc
innym.**



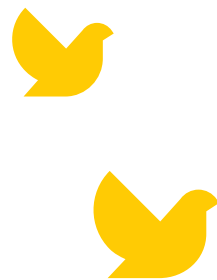
**Radostaw
Chlebicki**



**SPOŁECZNIK
ROKU 2020**
GMINY MICHAŁOWICE

organizacja
społeczna





EKOBRYGADA

Grupa społeczników, pasjonatów – na czele z Radkiem Chlebickim – której celem jest sprzątnięcie gminy.

Podejmują liczne inicjatywy ekologiczne, angażują się w pomoc mieszkańcom gminy, ale także i ludziom potrzebującym pomocy spoza naszej gminnej społeczności.



EKOBRYGADA

Dzięki ich pracy mamy czystsze lasy, rzeki, stawy, drogi i domostwa.

Na nagrodę zasługuje ogrom pracy jaką wkładają w swoją działalność. Jest ona bowiem nie tylko pożyteczna i proekologiczna, ale też czasochłonna i wymagająca dużego wysiłku fizycznego.



**SPOŁECZNIK
ROKU 2020**
GMINY MICHAŁOWICE



kategoria
organizacja
pozarządowa



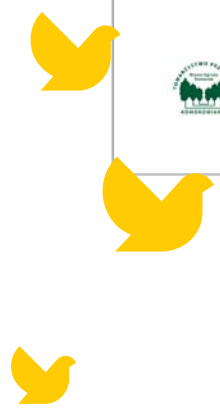


Towarzystwo Komorowianie

Towarzystwo Przyjaciół Miasta Ogrodu Komorów „Komorowianie” działa od 2009 roku.

Popularyzacja wiedzy i dbanie o Komorów, zachowanie jego charakteru miasta ogrodu, troska o jego historię i ludzi, jest dla nich priorytetem.

W 2020 roku został wydany spacerownik „Spotkania z Komorowem” pozwalający poznać Komorów i jego historię, układ urbanistyczny i obiekty architektoniczne.





Towarzystwo Komorowianie

Od ponad dziesięciu lat dbają o dziedzictwo kulturowe mieszkańców gminy Michałowice organizując koncerty, wystawy poświęcone m.in. Wojciechowi Młynarskiemu, jednemu z dawnych mieszkańców Komorowa.

Dzięki ich inicjatywie w 2020 roku komorowski skwer, znajdujący się przy stacji kolejki WKD, został nazwany imieniem Wojciecha Młynarskiego oraz odbył się konkurs wokalny dla młodzieży.



Dziewczyny z Komorowa

(1996 r.)

Dziewczyny z Komorowa
śmieją się wciąż
na pamięci mojej ścieżkach,
w ogrodach za mgłą
seruszka im drżą
cyt., cyt...

A mgiełka kolorowa,
przez parku gąszcz
płynąc, nuci – tu pomieszkać,
pomieszkać, mam czas.

ny rankiem spotkane
:EKD,
ijące zza firanek rzęs



Stowarzyszenie ABC



Formalnie stowarzyszenie działa od roku, ale jego założyciele – Marta Ożóg, Marek Ożóg i Rafał Wójcik - działają aktywnie na terenie gminy już od czterech lat.

Dzięki nim niewykorzystana i nieopisana dotąd malownicza rzeka Utrata została odkryta na nowo. Stowarzyszenie organizuje spływy kajakowe, tylko w 2020 roku odbyło się ich 10.

Spływy skupiają i aktywizują wielu mieszkańców w każdym wieku (w ub. roku uczestniczyło w nich 255 osób), promując tereny zielone.

AKTYWNI BEZPIECZNIE CIEKAWIE



Stowarzyszenie ABC

Jako dyplomowani ratownicy medyczni, przeprowadzają szkolenia z pierwszej pomocy, promując zarówno ratownictwo medyczne, jak i szeroko rozumiane bezpieczeństwo.

Integrują i aktywizują mieszkańców (dużych i małych) wokół wspólnych działań na rzecz utrzymania zdrowia i bezpieczeństwa.





■ Komorowskie ■ środowisko ■ drużyn harcerskich i zuchowych **ZHR**

- 2 MDH-ek „Mandragora”
- 32 MDH-y „Platan”
- 32 MGZ-ek „Pszczółki z Krainy Słońca”
- 32 MGZ-ów „Wikingowie z Zielonego Łądu”





Komorowskie środowisko drużyn harcerskich i zuchowych **ZHR**

Działają w gminie Michałowice już od ok. 20 lat.
Obecna kadra zajmuje się młodzieżą od pięciu.

Dzięki ich działalności około setka dzieci z terenu naszej gminy spotyka się w ramach cotygodniowych zbiórek, wyjeżdża na biwaki w czasie wakacji i ferii.

Dzieci uczą się w czasie tych wyjazdów wielu nowych rzeczy, m.in. jak radzić sobie w trudnych warunkach, umacniają przyjaźnie i przeżywają niezapomniane przygody.

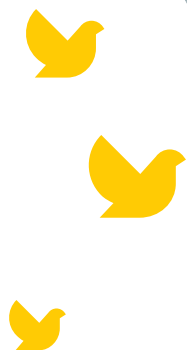


■ Komorowskie ■ środowisko ■ drużyn harcerskich i zuchowych **ZHR**



Środowisko to przekazuje młodzieży wartości patriotyczne i chrześcijańskie, ucząc dobroczynności, odpowiedzialności za innych i angażując w pracę na rzecz społeczności – najstarsi biorą udział w ogólnopolskich akcjach wolontaryjnych, takich jak Pogotowie Harcerek i Harcerzy czy Harckorki.

W 2020 roku liczba członków komorowskiego środowiska drużyn harcerskich i zuchowych zwiększyła się dwukrotnie.



Stowarzyszenie Dom Przymierza

Publiczne Stowarzyszenie Wiernych Archidiecezji
Warszawskiej "Dom Przymierza - Służba Ewangelii,
Odnowy Życia, Jedności Chrześcijan i Żydów".

Stowarzyszenie DOM PRZYMIERZA działa na
terenie naszej gminy od 2016 roku.
Od tego czasu młodzi ludzie (od 12 do 27 roku życia)
regularnie organizują spotkania, imprezy i eventy
o charakterze profilaktyki uzależnień i przemocy
oraz kulturotwórczym.

MŁODZI DLA MŁODYCH



Stowarzyszenie Dom Przymierza

Unikatowym aspektem działania Stowarzyszenia jest aktywizacja młodych do podejmowania ról liderkich w swoich środowiskach i przewodzenie mniejszym i większym grupom rówieśników w twórczych kierunkach. Na terenie naszej gminy skupia kilkuset młodych ludzi.



kategoria
firmy



**SPOŁECZNIK
ROKU 2020**
GMINY MICHAŁOWICE



Firma
Wadim Plast
sp. z o.o.

Firma lokalna i niewielka z siedzibą w Regułach działająca od 1981 roku.

Firma oferuje kompletne wyposażenie linii produkcyjnych (m.in. wtryskarki, roboty, regulatory temperatury), wyposażenie narzędziowni (m.in. drukarki 3D, normalia) oraz urządzenia chłodnicze dla branży medycznej, opakowaniowej, kosmetycznej, farmaceutycznej czy samochodowej.



**SPOŁECZNIK
ROKU 2020**
GMINY MICHAŁOWICE



Firma
Wadim Plast
sp. z o.o.

W momencie wybuchu pandemii firma Wadim Plast przekształciła produkcję i zamiast stałej, komercyjnej działalności, zaczęła produkować przyłbice ochronne, m.in. dla pracowników ochrony zdrowia.

W kwietniu 2020 firma produkowała 10 000 elementów do przyłbic dziennie.

W tym czasie pracownicy pracowali non-stop.

Przyłbice trafiły do polskich szpitali (w tym pruszkowskich), otrzymała je także gmina Michałowice.



**SPOŁECZNIK
ROKU 2020**
GMINY MICHAŁOWICE



**WADIM
PLAST**

Firma
Wadim Plast
sp. z o.o.

Wadim Plast wspiera także lokalne drużyny sportowe, m.in. fundując nagrody i sprzęt dla koszykarzy Akademii Koszykówki Komorów.



**SPOŁECZNIK
ROKU 2020**
GMINY MICHAŁOWICE



Firma ESPES sp. z o.o.

Firma ESPES jest dystrybutorem francuskich ścianek działowych oraz producentem innowacyjnego w 100% polskiego systemu ścianek Pejzaż.

Tworzą wyjątkowe wnętrza biurowe, stosując niestandardowe rozwiązania połączone z nowoczesnym designem.

Firma od wielu lat wspiera różne inicjatywy mające na celu pomoc potrzebującym; wspiera działalność klubów sportowych.





Firma
ESPES sp. z o.o.

W 2020 roku firma zainicjowała budowę bulodromu w Michałowicach - opracowała koncepcję boiska do gry w boule oraz współfinansowała inwestycję (m.in. zakup urządzeń, utwardzenie nawierzchni, nasadzenia). Dzięki tej inicjatywie powstała nowa, kompletna forma aktywności dla mieszkańców - sąsiedzi spotykają się na wspólnych potyczkach w boule. ESPES zorganizował też treningi dla chętnych, dzięki czemu rozpowszechnił tę grę w lokalnej społeczności.





Urząd
Gminy
Michałowice

Reguły, ul. Aleja Powstańców Warszawy 1
05-816 Michałowice

tel: (22) 350 91 91

fax: (22) 350 91 01

www.michalowice.pl

