



Inwestor:
Gmina Michałowice



Jednostka projektowa:
ArDJ Sp. z o.o.

ROZBUDOWA SALI GIMNASTYCZNEJ ORAZ ZAPLECZA SPORTOWEGO PRZY SZKOLE PODSTAWOWEJ W MICHAŁOWICACH



Powstanie pełnowymiarowa hala sportowa z boiskiem o wymiarach 19,0x36,0 umożliwiającym m.in przeprowadzenie rozgrywek sportowych piłki siatkowej, koszykówki, tenisa rangi mistrzowskiej lub ogólnopolskiej.

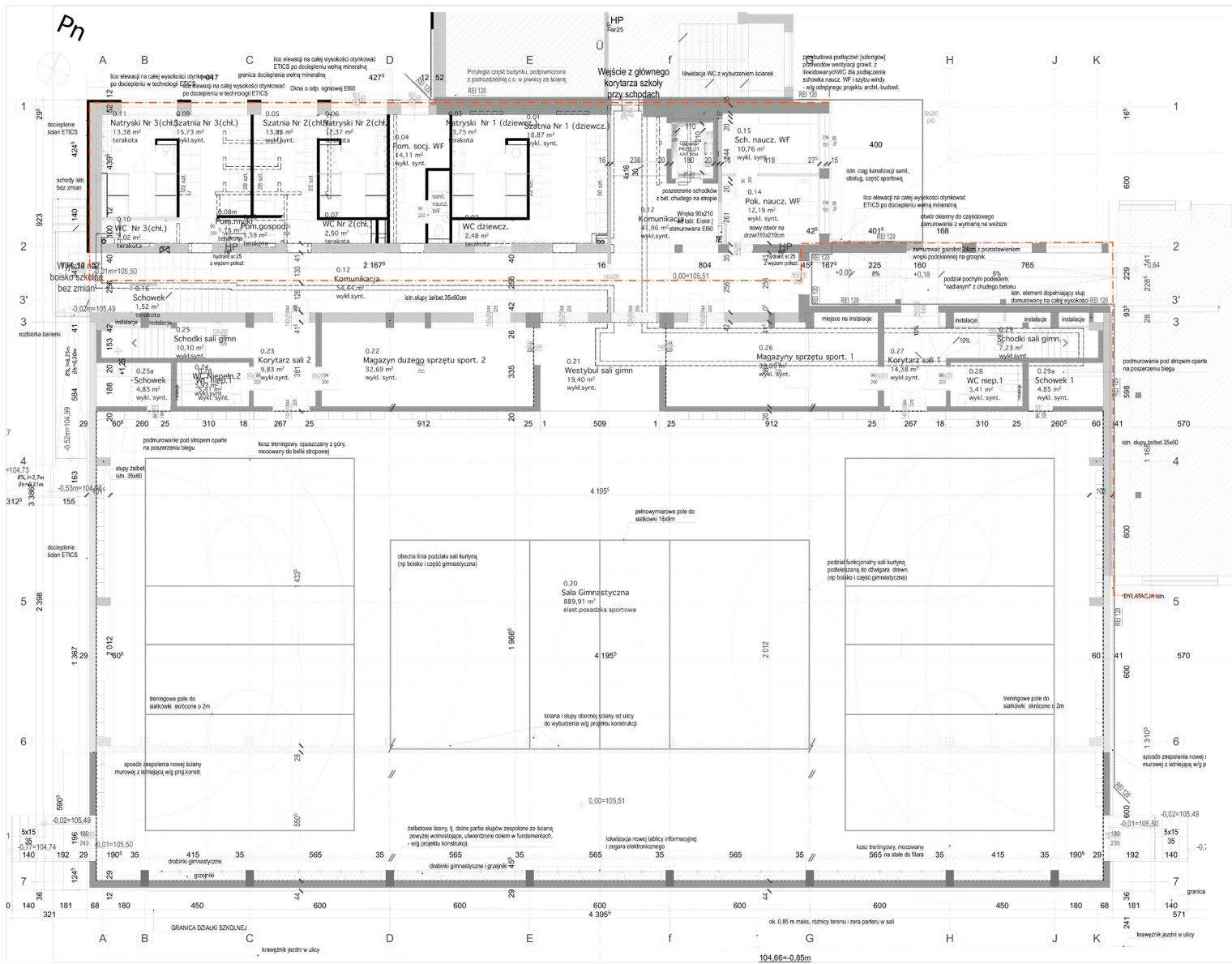
Istniejący obiekt szkolny zostanie dostosowany dla potrzeb osób niepełnosprawnych poprzez budowę dźwigu windowego.



Zakres prac obejmuje m.in:

- przebudowę szatni i sanitariatów,
- przebudowę pomieszczeń dla nauczycieli i magazynków sprzętu sportowego,
- budowę windy z nowym żelbetowym sztybem windowym.
- rozbudowę i przebudowę Sali sportowej,
- budowę trybun dla ok. 190 uczniów/widzów,
- budowę dwóch toalet dla niepełnosprawnych,
- ocieplenie ścian zewnętrznych całej sali sportowej wraz z zapleczem,
- zmiany w otoczeniu budynku i przywrócenie planem miejscowym wymaganej powierzchni biologicznie czynnej na terenie szkoły, przez integrację i rozbiórkę utwardzeń i nawierzchni sportowych w kilku miejscach, gdzie przywrócone mają być trawniki na gruncie rodzimym, z wyłączeniem nawierzchni pod placem zabaw.

Rzut parteru



ROZBUDOWA SALI GIMNASTYCZNEJ ORAZ ZAPLECZA SPORTOWEGO PRZY SZKOLE PODSTAWOWEJ W MICHAŁOWICACH

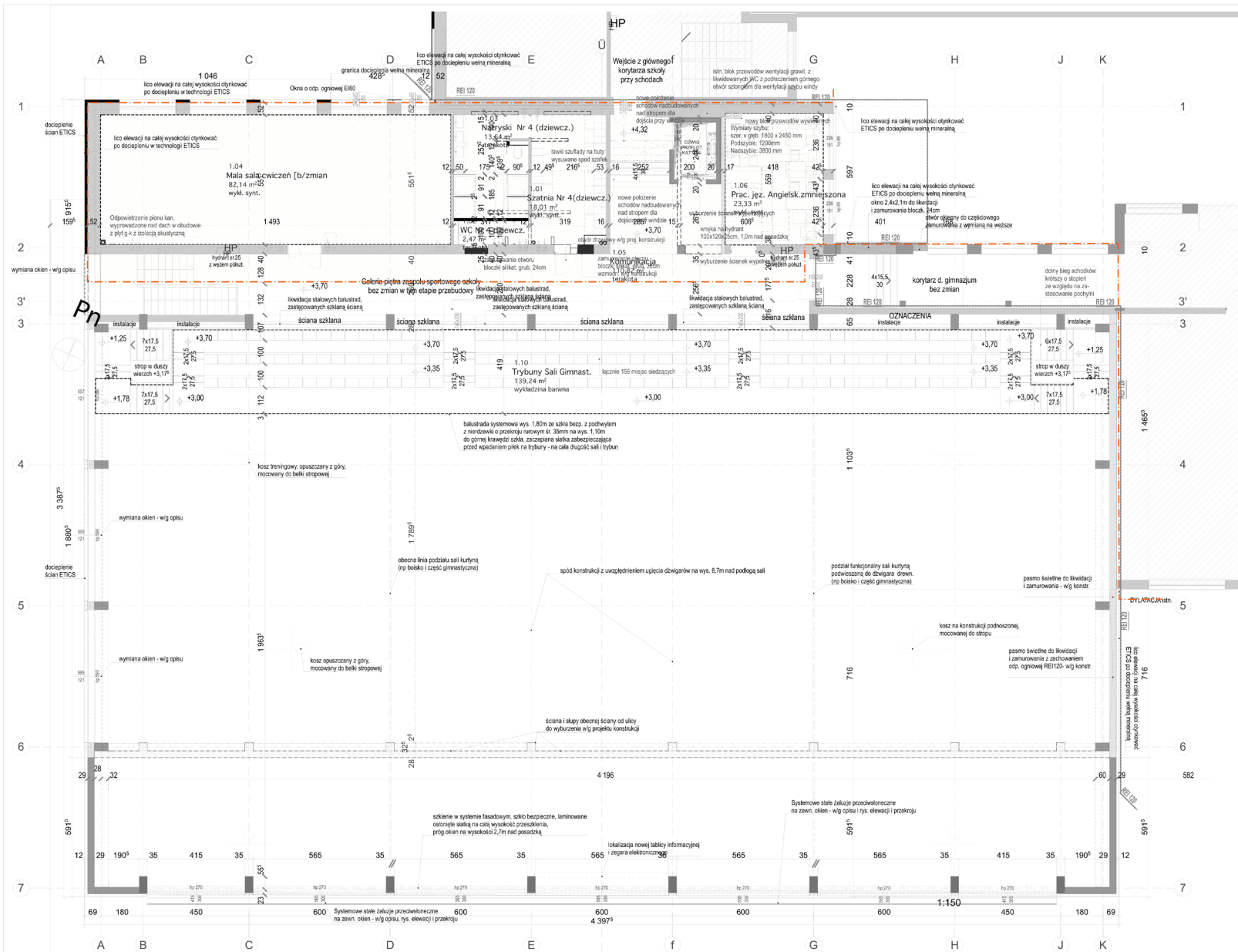


Investor:
Gmina Michałowice



Jednostka projektowa:
ArDJ Sp. z o.o.

Rzut piętrego



ROZBUDOWA SALI GIMNASTYCZNEJ ORAZ ZAPLECZA SPORTOWEGO PRZY SZKOLE PODSTAWOWEJ W MICHAŁOWICACH

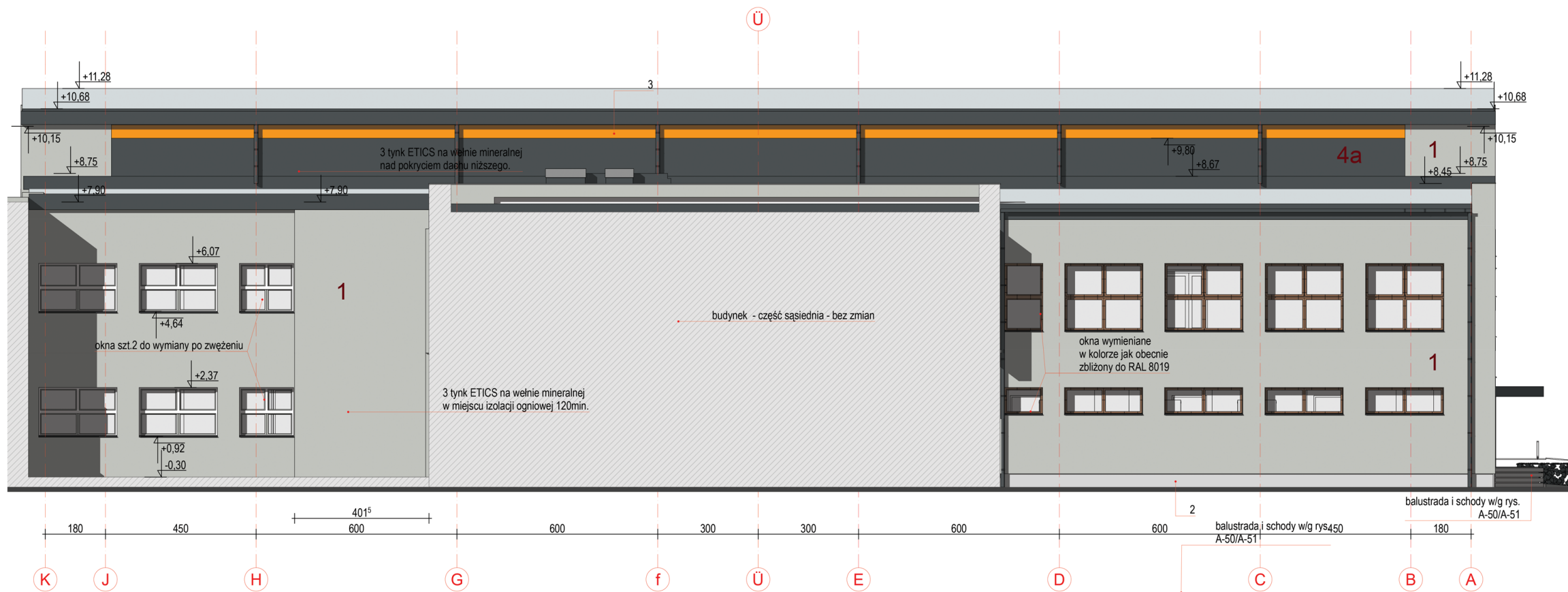


Investor:
Gmina Michałowice

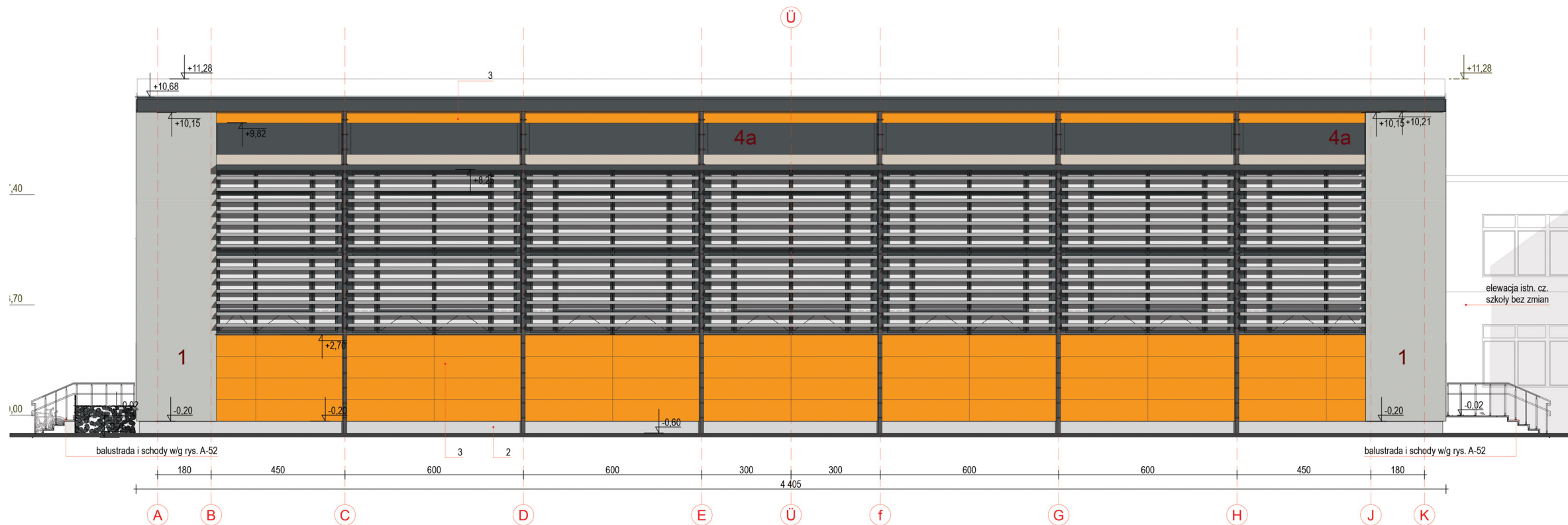


Jednostka projektowa:
ArDJ Sp. z o.o.

Elewacja północna



Elewacja południowa



**ROZBUDOWA SALI GIMNASTYCZNEJ ORAZ ZAPLECZA SPORTOWEGO
PRZY SZKOLE PODSTAWOWEJ W MICHAŁOWICACH**

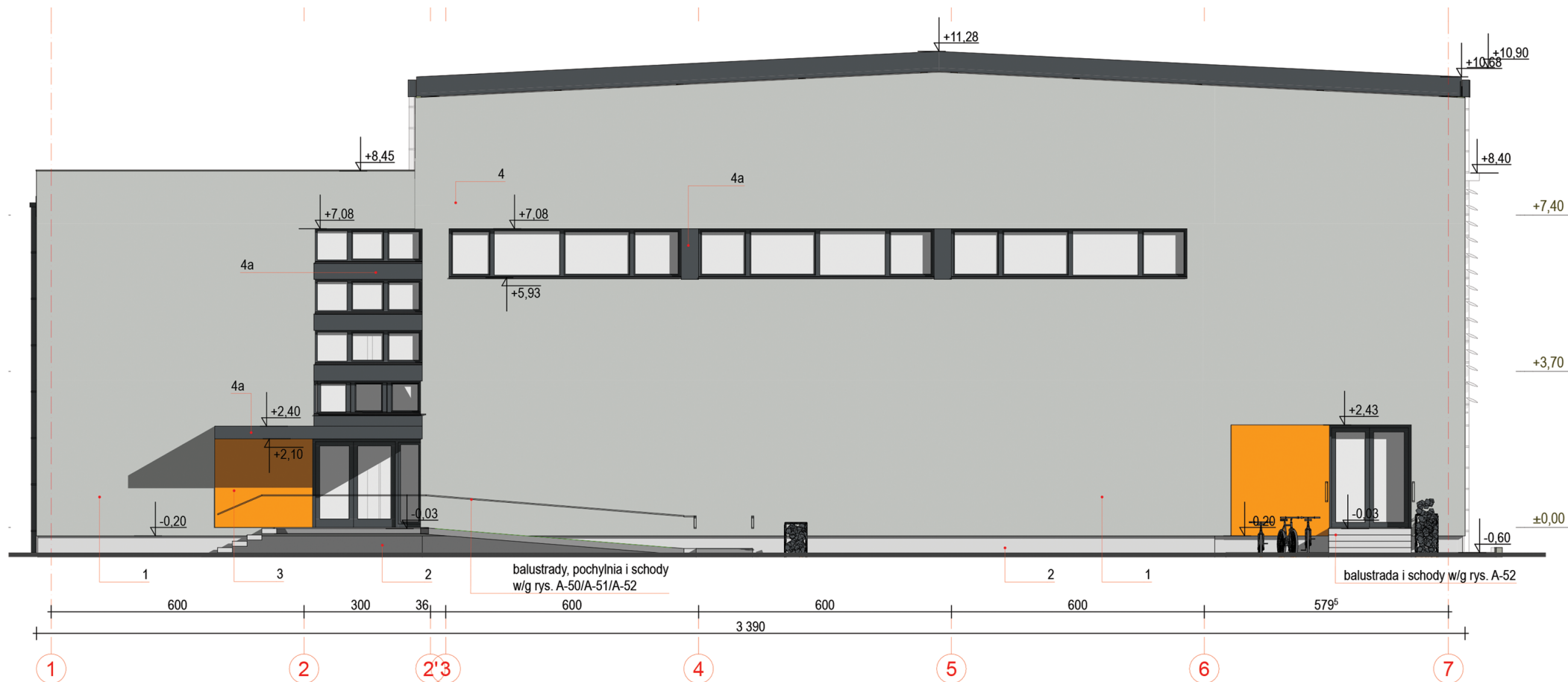


Investor:
Gmina Michałowice



Jednostka projektowa:
ArDJ Sp. z o.o.

Elewacja zachodnia



ROZBUDOWA SALI GIMNASTYCZNEJ ORAZ ZAPLECZA SPORTOWEGO
PRZY SZKOLE PODSTAWOWEJ W MICHAŁOWICACH

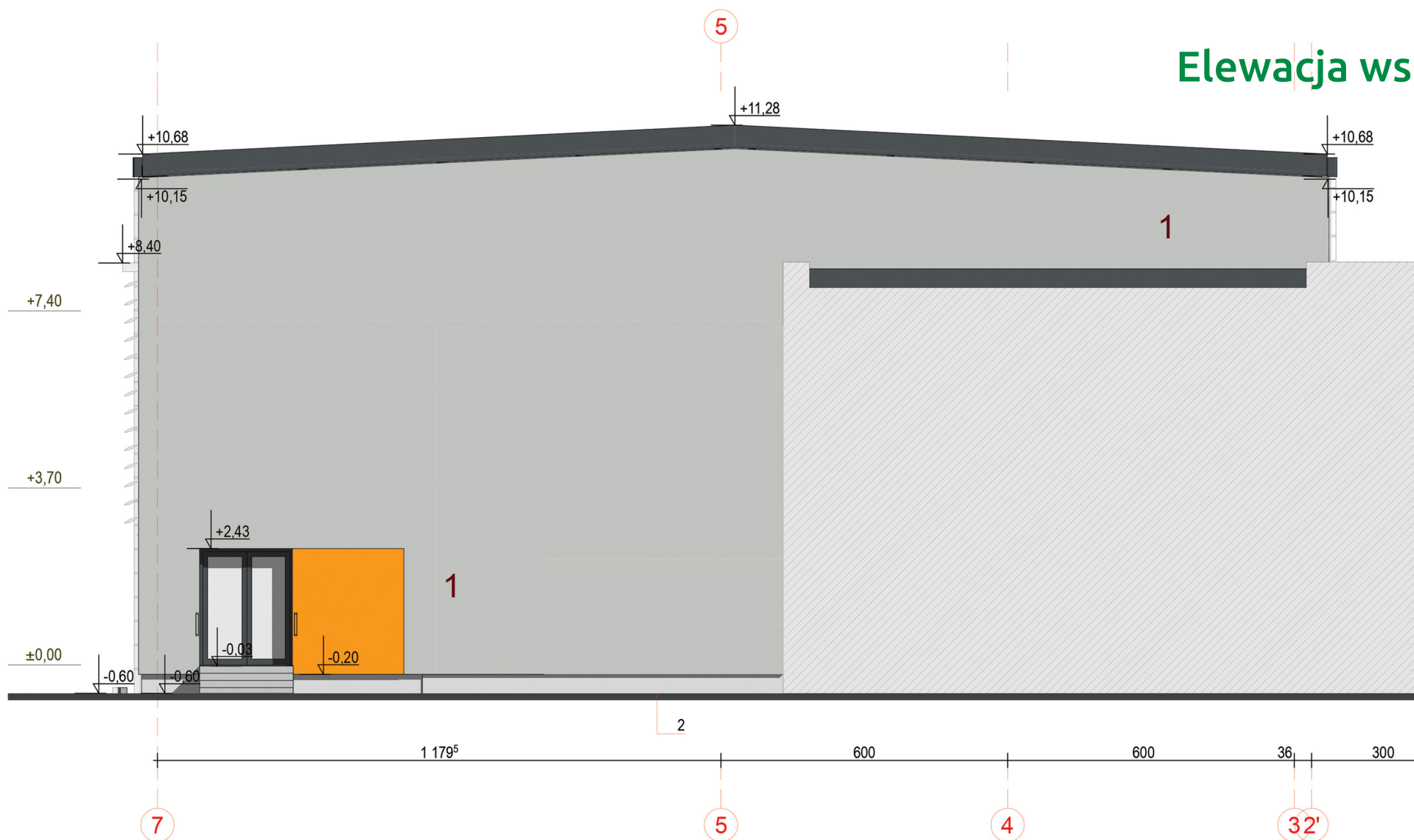


Inwestor:
Gmina Michałowice



Jednostka projektowa:
ArDJ Sp. z o.o.

Elewacja wschodnia



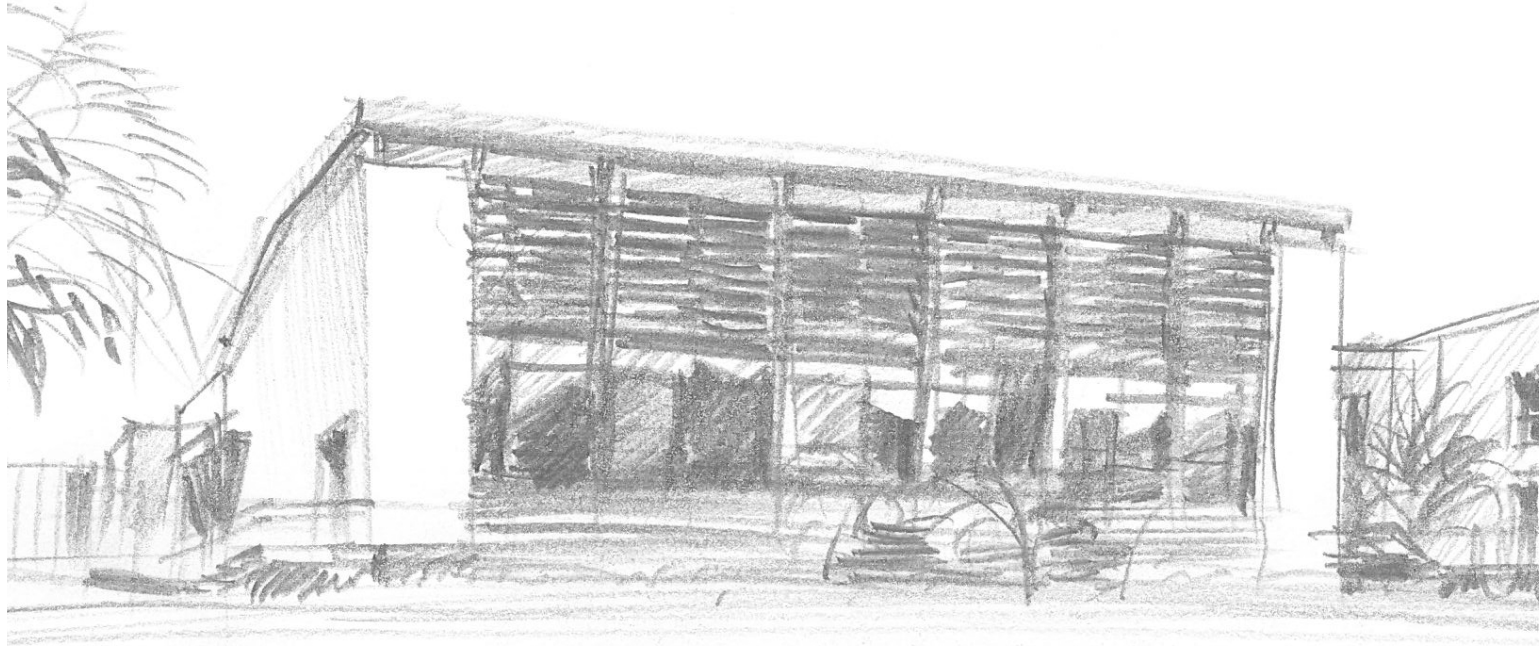
ROZBUDOWA SALI GIMNASTYCZNEJ ORAZ ZAPLECZA SPORTOWEGO
PRZY SZKOLE PODSTAWOWEJ W MICHAŁOWICACH



Inwestor:
Gmina Michałowice



Jednostka projektowa:
ArDJ Sp. z o.o.



Koszt inwestycji:

7 774 843,01 zł

Planowany termin zakończenia inwestycji:

20 sierpnia 2022 r.

Projekt:

ArDJ Sp. z o.o.

Warszawa, ul. Narbutta 38

Wykonawca:

ARBUD Sp. z o.o.

Spółka komandytowa

Radom, ul. Staroopatowska 24