

# Konkurs „Marka Lokalna na BIS”



## LGD Nadarzyn-Raszyn-Michałowice



STOWARZYSZENIE LOKALNYCH GRUP DZIAŁANIA  
NADARZYN-RASZYN-MICHAŁOWICE



„Europejski Fundusz Rolny na rzecz Rozwoju Obszarów Wiejskich: Europa inwestująca w obszary wiejskie”. Operacja pn. „Marka Lokalna na BIS” współfinansowana jest ze środków Unii Europejskiej w ramach działania 19 „Wsparcie dla rozwoju lokalnego w ramach inicjatywy LEADER” poddziałania 19.3 „Przygotowanie i realizacja działań w zakresie współpracy z lokalną grupą działania” Programu Rozwoju Obszarów Wiejskich na lata 2014-2020.



## Cel konkursu

Celem konkursu jest wyłonienie grupy najlepszych produktów i usług w kategoriach:

- produkt spożywczy,
- sztuka/rękodzieło,
- produkt użytkowy/rzemiosło,
- produkt turystyczny/rekreacyjny

które dzięki swoim walorom jakościowym i użytkowym będą kreatorem marki lokalnej tj. będą spełniać wysokie standardy oraz będą polecane jako wzorcowe produkty/usługi z obszaru LGD Nadarzyn-Raszyn-Michałowice

## Nadestane zgłoszenia produktów i usług w kategoriach:

- produkt spożywczy,
- sztuka/rękodzieło,
- produkt użytkowy/rzemiosło,



Lp.	Imię i nazwisko/ nazwa podmiotu	Nazwa produktu/usługi	Kategoria	Gmina
1.	Reguły Smaku	Pierogi	Produkt spożywczy	Michałowice
2.	Restauracja Pod Ślimakiem	Restauracja	Produkt spożywczy	Nadarzyn
3.	Andrzej Dobiegała	Wędliny naturalne	Produkt spożywczy	Nadarzyn
4.	Marcin Malczewski U Strażaka	Wędliny i sery	Produkt spożywczy	Raszyn
5.	Marcin Jabłoński Kawiarnia „U DZIEWCZYN - kawa i jedzenie”	Kawiarnia	Produkt spożywczy	Nadarzyn
6.	Bogumiła Borejszo - Jarmińska „BURDKA SZYJE”	Burdka Szyje/ czapki, opaski, torby	Rękodzieło	Michałowice
7.	Joanna Kowalewska „CERAMIKA JOANNY”	Ceramika	Rękodzieło	Michałowice
8.	Wojciech Kamieniecki GRAWERUJEMY.EU	Grawerowanie	Rękodzieło	Nadarzyn
9.	Beata Kaszyca	Ceramika	Rękodzieło	Michałowice
10.	Iwona Piecuch	Biżuteria	Rękodzieło	Michałowice

Lp.	Imię i nazwisko/ nazwa podmiotu	Nazwa produktu/usługi	Kategoria	Gmina
11.	Beata Grzeniewska - BetiDO	Ceramika	Rękodzieło	Michałowice
12.	Dominika Dąbek / macrame&wool	Makrama	Rękodzieło	Michałowice
13.	Marcin Nowociński SEKRETNE ŻYCIE PALET	Meble, dodatki	Produkt użytkowy/ rzemiosło	Raszyn
14.	Dominika Poterek, Katarzyna Sokołowska -Poterek SHIRE HOME	UPCYCLING PRZEDMIOTÓW UŻYTKOWYCH	Produkt użytkowy/rzemiosło	Nadarzyn
15.	Stanisław Patruch / ROKOKO	PRODUKTY KUTE ZE STALI	Produkt użytkowy/rzemiosło	Michałowice
16.	Konrad Dobrzyniecki O.LALA designs	CERAMIKA, PRODUKTY UŻYTKOWE (POŚCIEL)	Produkt użytkowy/rzemiosło	Raszyn
17.	Jarosław Koć HERMES SERWIS	Serwis/myjnia	Produkt użytkowy	Michałowice
18.	Piotr Bombik	meble i dodatki tapicerowane	Produkt użytkowy	Michałowice
19.	Marta Tymoszuk ARTIGA	MEBLE, ZABAWKI,	Produkt użytkowy	Michałowice
20.	Katarzyna Śnieżko ORGANIC LIFE S.A.	Kosmetyki naturalne	Produkt użytkowy	Michałowice



▶ **Kategoria**

**PRODUKT  
SPOŻYWCZY**



Dane zgłaszającego podmiotu	
Imię i nazwisko/nazwa podmiotu	<b>REGUŁY SMAKU</b>
Miejscowość, gmina	Reguły, Al. Powstańców Warszawy 2, 02-516 Michałowice
Informacja o zgłaszanym produkcie/usłudze	
Nazwa produktu/usługi	Pierogi z Reguł
Kategoria	<b>PRODUKT SPOŻYWCZY</b>
Krótki opis	Pierogi z Reguł, wytwarzana są zgodnie z tradycyjną polską recepturą. Pierogi nie zawierają konserwantów ani dodatków smakowych. Pierogi produkowane są lokalnie w miejscowości Reguły w gminie Michałowice. W ofercie znajdują się pierogi mięsne, ruskie, kapusta grzyby, batat, dynia i soczewica, ser, ser z morelami , burak, ser kozi, szpinak i feta, szlachcica, kasza gryczana z grzybami itd..

Po  
Schodkach



Reguły  
Smaku







## Dane zgłaszającego podmiotu

Imię i nazwisko/nazwa podmiotu	<b>Restauracja Pod Ślimakiem</b>
Miejscowość, gmina	Kajetany, ul. Mokra 7, Nadarzyn
Informacja o zgłaszanym produkcie/usłudze	
Nazwa produktu/usługi	Restauracja Pod Ślimakiem
Kategoria	PRODUKT SPOŻYWCZY
Krótki opis	Restauracja powstała w połowie 2015 roku. Nazwę swoją zawdzięcza ogromnej fascynacji ślimakami, z którą niemal na każdym kroku można się spotkać w Kajetanach. Z tego względu na karcie dań kilka specjalnie wyselekcjonowanych potraw, którą podstawą są ślimaki hodowane w Polsce np. Ślimaki w salsie pomidorowej z grzankami, Ślimak po burgundzku czy czarny makaron z krewetkami lub ślimakami w salsie pomidorowo-czosnkowej. Jest o miejsce, gdzie każde danie tworzone jest ze smakiem i pasie do dobrego i zdrowego jedzenia.





Dane zgłaszającego podmiotu	
Imię i nazwisko/nazwa podmiotu	<b>U Strażaka Marcin Malczewski</b>
Miejscowość, gmina	ul. Sportowa 16a, 05-090 Raszyn
Informacja o zgłaszanym produkcie/usłudze	
Nazwa produktu/usługi	WĘDLINY I SERY
Kategoria	PRODUKT SPOŻYWCZY
Krótki opis	Wędliny z najlepszego mięsa, wędzone naturalnym dymem. Bez chemii i ulepszaczy – czysto naturalnie.





Dane zgłaszającego podmiotu	
Imię i nazwisko/nazwa podmiotu	Andrzej Dobiegała
Miejscowość, gmina	Parole, ul. Kuropiecka 53, gm. Nadarzyn
Informacja o zgłaszanym produkcie/usłudze	
Nazwa produktu/usługi	Wędliny tradycyjne
Kategoria	PRODUKT SPOŻYWCZY
Krótki opis	Produkcja wędlin tradycyjnych. Sprzedaż w przydomowym sklepiku oraz na bazarkach m.in w Piastowie.





## Dane zgłaszającego podmiotu

Imię i nazwisko/nazwa podmiotu	<b>Marcin Jabłoński</b> <b>- Kawiarnia „U DZIEWCZYN – kawa i jedzenie”</b>
Miejscowość, gmina	ul. Przemysłowa 2/1, Rozalin, gm. Nadarzyn
Informacja o zgłaszanym produkcie/usłudze	
Nazwa produktu/usługi	<b>KAWIARNIA</b>
Kategoria	<b>PRODUKT SPOŻYWCZY</b>
Krótki opis	Kawiarnia zlokalizowana w Rozalinie, na terenie gminy Nadarzyn. Jest miejscem spotkań lokalnej społeczności, promowania lokalnych produktów.







▶ **Kategoria**

**SZTUKA/  
RĘKODZIEŁO**



Dane zgłaszającego podmiotu	
Imię i nazwisko/nazwa podmiotu	<b>Bogumiła Borejszo – Jarmińska</b> <b>„BURDKA SZYJE”</b>
Miejscowość, gmina	Raszyńska 51B, 05-816 Michałowice
Informacja o zgłaszanym produkcie/usłudze	
Nazwa produktu/usługi	BURDKA SZYJE
Kategoria	RĘKODZIEŁO
Krótki opis	<ol style="list-style-type: none"><li>1. Torby uszyte z różnorodnych materiałów, spersonalizowane, z indywidualnie dobraną podszewką. Mogą być eleganckim dodatkiem do stroju, jak również w swojej ofercie są torby na zakupy czy dla sportowców.</li><li>2. Nowoczesne, eleganckie torby z grubego sznurka bawełnianego, kosze, pojemniki na żywność zrobione na szydełku.</li><li>3. Opaski na głowę, na różne pory roku, wykonane na drutach.</li></ol>





Dane zgłaszającego podmiotu	
Imię i nazwisko/nazwa podmiotu	<b>Joanna Kowalewska</b> <b>„CERAMIKA JOANNY”</b> <b>„Good Life” Sp. z o.o.</b>
Miejscowość, gmina	ul. Centralna 2, 05-816 Opacz-Kolonia
Informacja o zgłaszanym produkcie/usłudze	
Nazwa produktu/usługi	CERAMIKA
Kategoria	REKODZIEŁO
Krótki opis	Ceramika wytwarzana ręcznie w pracowni, wg. własnych wzorów i pomysłów. Wyroby są użytkowe ozdobne i okazjonalne. Od 10 lat uczestniczę w kiermaszu na Mazowszu i Podlasiu, uczestniczyłam również w Bolesławcu podczas święta ceramiki. Dodatkowo prowadzę zajęcia dla dzieci i osób chętnych.





Dane zgłaszającego podmiotu	
Imię i nazwisko/nazwa podmiotu	<b>Wojciech Kamieniecki</b> <b>GRAWERUJEMY.EU</b>
Miejscowość, gmina	ul. Szyszkowa 8a, Nadarzyn
Informacja o zgłaszanej produkcji/usłudze	
Nazwa produktu/usługi	<b>GRAWEROWANIE</b>
Kategoria	<b>RĘKODZIEŁO</b>
Krótki opis	Usługi grawerowania, znakowania, cięcia laserowego. Usługi wykonane z dużą precyzją i dokładnością oraz wysoką jakością.





## Dane zgłaszającego podmiotu

Imię i nazwisko/nazwa podmiotu	<b>Beata Kaszyca</b>
Miejscowość, gmina	ul. Kurpiowska 2, Komorów, gmina Michałowice
<b>Informacja o zgłaszanym produkcie/usłudze</b>	
Nazwa produktu/usługi	<b>CERAMIKA</b>
Kategoria	<b>RĘKODIEŁO</b>
Krótki opis	Wyroby z gliny białej, czarnej bądź czerwonej. Jest to sztuka użytkowa w postaci ozdobnych pater, miseczek, talerzy, bądź mydelniczek oraz zawieszki na szyję, na ścianę, broszki, bryloczki bądź magnesy. Produkty dostępne poprzez kontakt telefoniczny bądź przez Facebook.







## Dane zgłaszającego podmiotu

Imię i nazwisko/nazwa podmiotu	Iwona Piecuch
Miejscowość, gmina	ul. Kolejowa 10B, 05-816 Michałowice
Informacja o zgłaszanym produkcie/usłudze	
Nazwa produktu/usługi	BIŻUTERIA
Kategoria	REKODZIEŁO
Krótki opis	Biżuteria jest wykonana ręcznie. Tworzona różnymi technikami. Podczas tworzenia biżuterii, używa materiałów takich jak: tkaniny, kamienie półszlachetne, koraliki szklane oraz masę polimerową.





## Dane zgłaszającego podmiotu

Imię i nazwisko/nazwa podmiotu	<b>Beata Grzeniewska - BetiDO</b>
Miejscowość, gmina	Reguły, ul. Działkowa 45, 05-816 Michałowice
<b>Informacja o zgłaszanej produkcji/usłudze</b>	
Nazwa produktu/usługi	CERAMIKA
Kategoria	RĘKODIEŁO
Krótki opis	<p>Produkty są wysokiej jakości, wytwarzane z ogromną starannością, precyzją i pomysłowością.</p> <p>Oferta BetiDO jest bardzo szeroka. Dostępna jest ceramika użytkowa / patery, talerze, talerzyki, miseczki, kubki, a także ozdobna – kolczyki, magnesy, guziki, zawieszki.</p> <p>Produkty dostępne są na FB, Instagramie, a także stacjonarnie w miejscu, w którym powstają.</p>





Dane zgłaszającego podmiotu	
Imię i nazwisko/nazwa podmiotu	<b>Dominika Dąbek / macrame&amp;wool</b>
Miejscowość, gmina	Opacz Kolonia, ul. Centralna 16, 05-816 Michałowice
Informacja o zgłaszanym produkcie/usłudze	
Nazwa produktu/usługi	MAKRAMA
Kategoria	REKODIEŁO
Krótki opis	Makramowe cuda. Każda rzecz jest upleciona ręcznie z bawełnianych sznurków z dodatkiem drewnianych elementów. Makramowe dzieła można nabyć na lokalnych kiermaszach oraz poprzez profile społecznościowe na Facebooku i Instagramie.





► **Kategoria**

**PRODUKT  
UŻYTKOWY /  
RZEMIOSŁO**





## Dane zgłaszającego podmiotu

Imię i nazwisko/nazwa podmiotu	<b>Marcin Nowociński</b> <b>SEKRETNE ŻYCIE PALET</b>
Miejscowość, gmina	ul. Ulotna 4/2, 05-090 Dawidy Bankowe
Informacja o zgłaszanym produkcie/usłudze	
Nazwa produktu/usługi	SEKRETNE ŻYCIE PALET DAWIDY BANKOWE
Kategoria	PRODUKT UŻYTKOWY/RZEMIOSŁO
Krótki opis	Marka SZP powstała w oparciu o mój autorski pomysł i zamiłowanie do rzemiosła. Tworze ją z pasją. Po 17-nastu latach pracy w projektowej agencji reklamowej dla różnorodnych marek, równolegle, postanowiłem stworzyć własną, która będzie miała w sobie coś pozytywnego i będzie użyteczna.





## Dane zgłaszającego podmiotu

Imię i nazwisko/nazwa podmiotu

**Dominika Poterek, Katarzyna Sokołowska –Poterek  
SHIRE HOME**

Miejscowość, gmina

ul. Tujowa 21, 05-830 Strzeniówka

## Informacja o zgłaszanym produkcie/usłudze

Nazwa produktu/usługi

**UPCYCLING PRZEDMIOTÓW UŻYTKOWYCH**

Kategoria

**PRODUKT UŻYTKOWY/RZEMIOSŁO**

Krótki opis

Zajmujemy się przetwarzaniem przedmiotów starych, zużytych, uszkodzonych i przeznaczonych do wyrzucenia. Przetwarzamy również odpady drewniane i zamieniamy je w przedmioty pełnowartościowe, które nadal mogą cieszyć oko. Nasze produkty powstają głównie ze starych ram okiennych, drzwi drewnianych. Naszym celem jest, by meble które opuszczają naszą pracownię były niepowtarzalne, wyróżniały się kolorem czy dodatkami.





<b>Dane zgłaszającego podmiotu</b>	
<b>Imię i nazwisko/nazwa podmiotu</b>	<b>Stanisław Patruch / ROKOKO</b>
<b>Miejscowość, gmina</b>	ul. Norwida 12, 05-806 Komorów
<b>Informacja o zgłaszanym produkcie/usłudze</b>	
<b>Nazwa produktu/usługi</b>	<b>PRODUKTY KUTE ZE STALI</b>
<b>Kategoria</b>	<b>RĘKODIEŁO</b>
<b>Krótki opis</b>	Wytwarzanie kutych elementów, wykończenia stosowanych w budownictwie, dekoratorstwie i wykończeniem wnętrz.





## Dane zgłaszającego podmiotu

Imię i nazwisko/nazwa podmiotu

**Konrad Dobrzyniecki**  
**O.LALA designs**

Miejscowość, gmina

ul. Ulotna 7/2, 05-090 Dawidy Bankowe, gmina Raszyn

## Informacja o zgłaszanym produkcie/usłudze

Nazwa produktu/usługi

CERAMIKA, PRODUKTY UŻYTKOWE (POŚCIEL)

Kategoria

PRODUKT UŻYTKOWY

Krótki opis

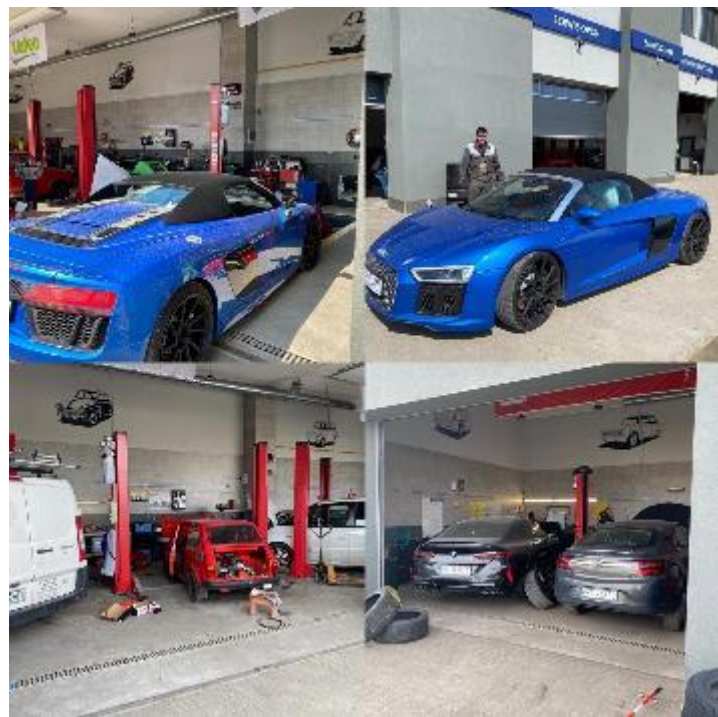
O.LALA to własnoręcznie ilustrowana marka z dodatkami do domu. To z tęsknoty za górami, spadzistymi dachami, drewnianymi płotkami i kwiecistymi łąkami ... powstał świat o.laladesigns







Dane zgłaszającego podmiotu	
Imię i nazwisko/nazwa podmiotu	<b>Jarosław Koć</b> <b>HERMES SERWIS</b>
Miejscowość, gmina	Al. Jerozolimskie 290, 05-820 Reguły, gmina Michałowice
Informacja o zgłaszanym produkcie/usłudze	
Nazwa produktu/usługi	
Kategoria	PRODUKT UŻYTKOWY
Krótki opis	<p>HERMES Serwis to nowoczesny warsztat samochodowy z myjnią wyposażony w specjalistyczne narzędzia i maszyny diagnostyczne najnowszej generacji. To również profesjonalny zespół fachowców z bogatym doświadczeniem w branży motoryzacyjnej.</p> <p>Wszystko to pozwala nam na kompleksową obsługę od najmniejszych aut osobowych po największe auta dostawcze.</p> <p>Podejmiemy się diagnostyki oraz profesjonalnej i kompleksowej naprawy wszelkich usterek.</p> <p>HERMES Serwis jako jedyny oferuje nowy rodzaj usług na lokalnym rynku jakim jest szybki serwis pojazdu z gwarancją jakości.</p>





Dane zgłaszającego podmiotu	
Imię i nazwisko/nazwa podmiotu	<b>Piotr Bombik</b>
Miejscowość, gmina	ul. Prusa, Reguły, gmina Michałowice
Informacja o zgłaszanym produkcie/usłudze	
Nazwa produktu/usługi	MEBLE I DODATKI TAPICEROWANE
Kategoria	PRODUKT UŻYTKOWY
Krótki opis	Ręcznie robione meble tapicerowane takie jak: pufy, zagłówki, podnóżki oraz dodatki np. ramy luster. Meble wykonane z wysoką starannością oraz oryginalnym designem.





Dane zgłaszającego podmiotu	
Imię i nazwisko/nazwa podmiotu	<b>Marta Tymoszyk</b> <b>ARTIGA</b>
Miejscowość, gmina	ul. Ogrodowa 14, 05-816 Michałowice
Informacja o zgłaszanym produkcie/usłudze	
Nazwa produktu/usługi	MEBLE, ZABAWKI, PRZDMIOTY UŻYTKOWE
Kategoria	PRODUKT UŻYTKOWY/RZEMIOSŁO
Krótki opis	Meble, zabawki, przedmioty użytkowe są wykonywane metodą rzemieślniczą, głównie ze sklejki, wg. własnych projektów. Wykończenie to głównie lakier lub pokrycia naturalne jak olej i wosk. Większość produkcji odbywa się ręcznie, ale korzystamy też z maszyny sterowanych cyfrowo. Aktualnie w naszej ofercie są kwietniki, stołki, taborety zdobione grafiką, drewniane chodziki, zawieszki do skrzynek balkonowych. Nasze produkty wystawiamy na portalu aukcyjnym lub sprzedajemy lokalnie.





Dane zgłaszającego podmiotu	
Imię i nazwisko/nazwa podmiotu	<b>Katarzyna Śnieżko</b> <b>ORGANIC LIFE S.A.</b>
Miejscowość, gmina	Aleje Jerozolimskie 333a, 05-816 Reguły, gm. Michałowice
Informacja o zgłaszanym produkcie/usłudze	
Nazwa produktu/usługi	KOSMETYKI NATURALNE
Kategoria	PRODUKT UŻYTKOWY
Krótki opis	Jesteśmy polską firmą o międzynarodowym zasięgu, ale wciąż zachowujemy rodzinny charakter i staramy się być blisko naszych odbiorców. Tworzymy produkty pełne natury – jesteśmy z nią silnie związani. Nasza miłość do roślin to nie slogan – mamy plantacje w Górach Sowich, na Sycylii i Peloponezie – uprawiamy tam najważniejsze dla nas rośliny. Jesteśmy dumni z naszych produktów, są skuteczne i delikatne, a kompozycje z których korzystamy, są niespotykane nigdzie indziej.



## KREMY FUNKCYJNE w *nowej* odsłonie







▶ **Kategoria**

**PRODUKT  
TURYSTYCZNY /  
REKREACYJNY**

**BRAK NADESŁANYCH ZGŁOSZEŃ W KATEGORII  
PRODUKT TURYSTYCZNY/ REKREACYJNY**

# Dziękujemy za uwagę!



STOWARZYSZENIE LOKALNYCH GRUP DZIAŁANIA  
NADARZYN-RASZYN-MICHAŁOWICE



„Europejski Fundusz Rolny na rzecz Rozwoju Obszarów Wiejskich: Europa inwestująca w obszary wiejskie”. Operacja pn. „Marka Lokalna na BIS” współfinansowana jest ze środków Unii Europejskiej w ramach działania 19 „Wsparcie dla rozwoju lokalnego w ramach inicjatywy LEADER” poddziałania 19.3 "Przygotowanie i realizacja działań w zakresie współpracy z lokalną grupą działania" Programu Rozwoju Obszarów Wiejskich na lata 2014-2020.