

Zestawienie pomieszczeń

Kondygnacja	Nr	Nazwa pomieszczenia	Powierzchnia
Poziom 0	1.1.	WIATROLAP	13,2
	1.2.	DYZUR	8,2
	1.3.	KLATKA SCHODOWA	37,4
	1.4.	JADALNIA	134,9
	1.5.	POM. WYDAWCZE	9,5
	1.6.	ZMYWALNIA	13,4
	1.7.	KUCHNIA	59,8
	1.8.	PRZYGOTOW. BRUDNE	6,5
	1.9.	INTENDENT	8,1
	1.10.	WIATROLAP	3,5
	1.11.	POM. PORZ.	3,0
	1.12.	POM. NA ODPADKI	2,8
	1.13.	KOMUNIKACJA	18,2
	1.14.	MAG. PROD. SUCH.	4,7
	1.15.	MAG. DEZ. JAJ	4,7
	1.16.	POM. CHŁODNI	6,6
	1.17.	MAG. ZIEMN. I WARZYW	5,1
	1.18.	POM. PORZ.	3,0
	1.19.	WC	4,5
	1.20.	POM. SOCJALNE	11,0
	1.21.	WIATROLAP	4,1
	1.22.	KOMUNIKACJA	25,2
	1.23.	SZATNIA	33,3
	1.24.	WC	17,6
	1.25.	WC NIEP.	5,7
	1.26.	WC	13,3
	1.27.	WIATROLAP	13,2
	1.28.	HOL WEJŚCIOWY	67,5
	1.29.	ŚWIETLICA	70,0
	1.30.	SEKRETARIAT	18,5
	1.31.	DYREKTOR	18,5
	1.32.	SZATNIA	39,3
	1.33.	SZATNIA DLA PRACOWNIKÓW	10,5
	1.34.	POM. SOCJALNE	12,0
	1.35.	WICEDYREKTOR	12,0
	1.36.	WINDA	6,7
	1.37.	KOMUNIKACJA	67,3
	1.38.	SZATNIA	12,6
	1.39.	WIATROLAP	10,0
	1.40.	KLATKA SCHODOWA	37,4
	1.41.	MAGAZYN SPRZĘTU SPORT.	26,1
	1.42.	ROZDZIELNIA GŁÓWNA	15,0
	1.43.	KOTŁOWNIA	35,0
	1.44.	SALA GIMNASTYCZNA	1 022,0
	1.45.	KOMUNIKACJA	12,0
	1.46.	SZATNIA NAUCZ. WF	6,1
	1.47.	POKÓJ NAUCZ. WF	9,6
	1.48.	WC NAUCZ. WF	2,9
	1.49.	NATRYSKI	7,9
	1.50.	SZATNIA NIEP.	4,6
	1.51.	WC	2,2
	1.52.	NATRYSKI	14,0
	1.53.	SZATNIA D	13,9
	1.54.	POM. GOSP.	2,0
	1.55.	SZATNIA CH	13,9
	1.56.	NATRYSKI	14,0
	1.57.	WC	2,2
	1.58.	WC	2,2
	1.59.	NATRYSKI	14,0
	1.60.	SZATNIA CH	13,9
	1.61.	POM. GOSP.	2,0
	1.62.	SZATNIA D	13,9
	1.63.	NATRYSKI	14,0
	1.64.	WC	2,2
	1.65.	KOMUNIKACJA	109,2
	1.66.	WC NIEP.	6,2
	1.67.	KOMUNIKACJA	12,0
	1.68.	WINDA	3,0
	1.69.	KLATKA SCHODOWA	47,8
	1.70.	KOMUNIKACJA	71,4
	1.71.	WC	18,1
	1.72.	WC	17,8
	1.73.	SZATNIA IV-VIII	66,7
	1.74.	SALA TEMATYCZNA	35,0
	1.75.	KLATKA SCHODOWA	37,4
	1.76.	KLASA V GEOGRAFICZNA	60,0
	1.77.	SALA TECHNICZNA	60,0
	1.78.	ZAPLECZE SALI	16,8
	1.79.	WC	3,6
	1.80.	WC	5,0
	1.81.	POM. PORZ.	3,5
	1.82.	KOMUNIKACJA	103,5
	1.83.	HOL	108,9
	1.84.	SALA TEMATYCZNA	37,8
	1.85.	KLASA IV POLONISTYCZNA	60,1
	1.86.	KLASA IV MATEMATYCZNA	60,1
	1.87.	KLATKA SCHODOWA	42,3
			3 104,6 m <sup>2</sup>

# WERSJA II

**LTP ARCHITEKCI** LTP Architekti  
Leszek Pierzchliński  
ul. Różany Stok 8a/1  
80-177 Gdańsk

Temat: **Opracowanie wariantowej koncepcji projektowej wraz z Programem Funkcjonalno-Użytkowym na budowę Szkoły Podstawowej w Regulach**

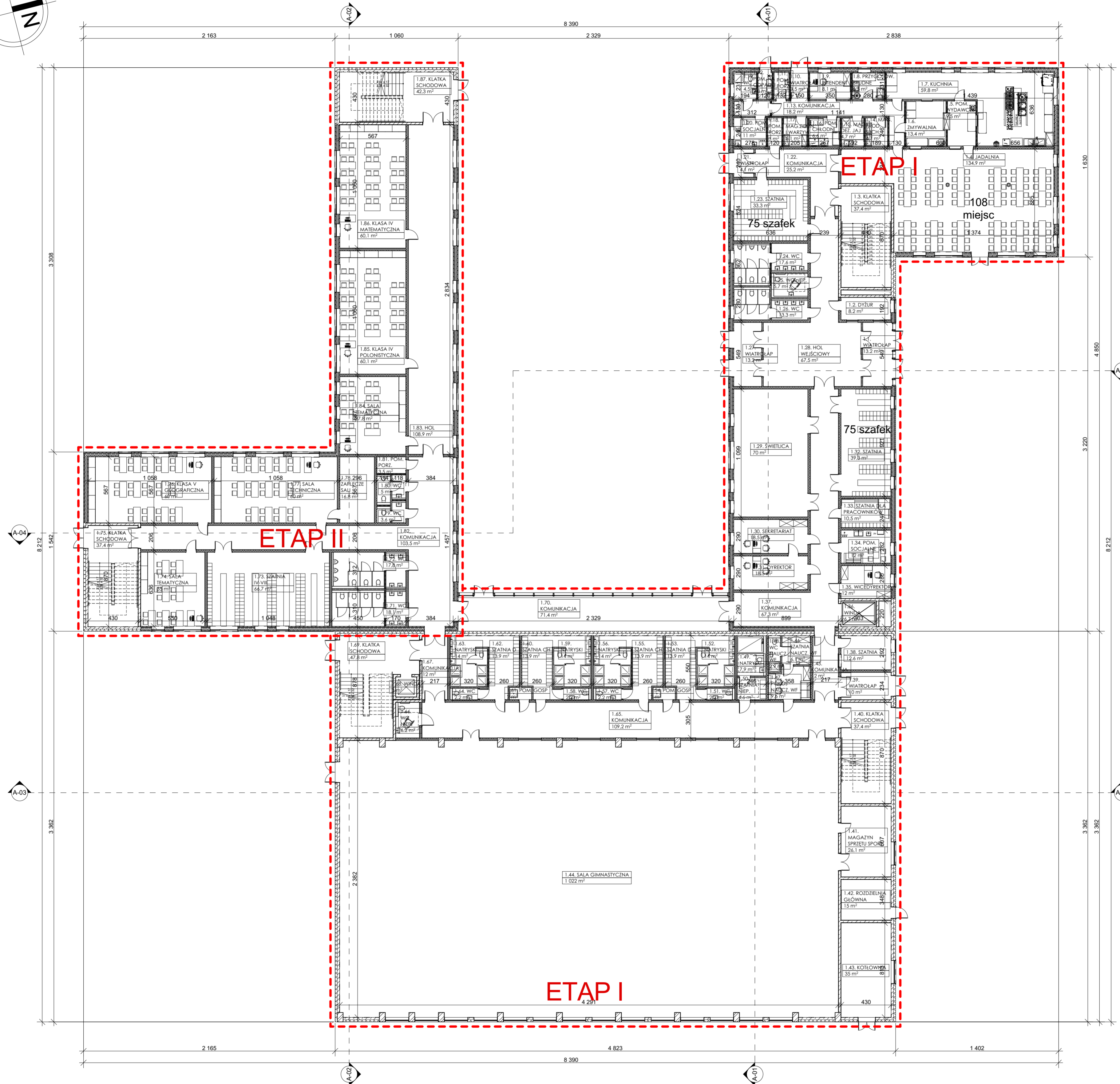
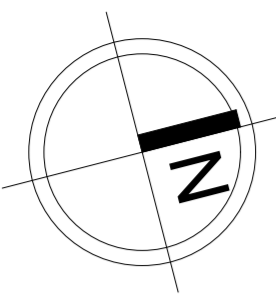
Adres: dz. nr 628/6, 628/5, 628/9, 628/12 odręb. Reguly

Investor: Gmina Michalowice z siedzibą w Regulach, ul. Alpa Powstańców Warszaw 1, 05-616 Michalowice

Projektant: mgr inż. arch. Leszek Pierzchliński  
Specjalność: architektoniczna  
Nr uprawnień: 122POOK/IV/2016  
Pełnię:

Nazwa rysunku: **RZUT PARTERU** Numer rys.: **A.01**

Data: 08.2021 Stadium: projekt koncepcyjny Branża: architektura Skala: 1:200



## ETAP I

## ETAP I

## ETAP II