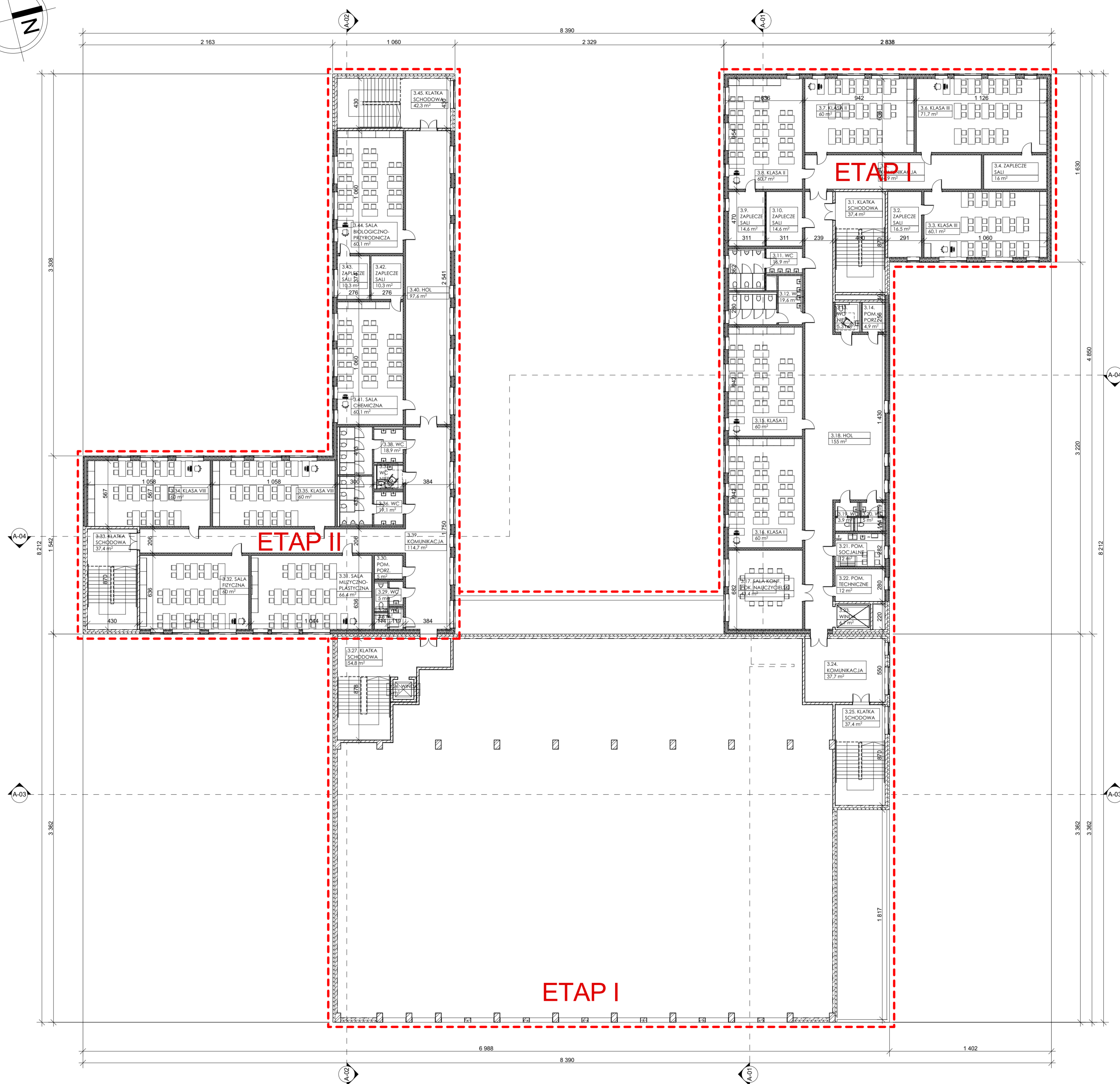
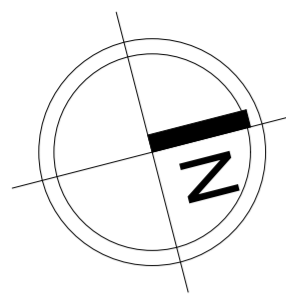


Zestawienie pomieszczeń

Kondygnacja	Nr	Nazwa pomieszczenia	Powierzchnia
Poziom +2	3.1.	KLATKA SCHODOWA	37,4
	3.2.	ZAPLECZE SALI	16,5
	3.3.	KLASA III	60,1
	3.4.	ZAPLECZE SALI	16,0
	3.5.	KOMUNIKACJA	44,9
	3.6.	KLASA III	71,7
	3.7.	KLASA II	60,0
	3.8.	KLASA II	60,7
	3.9.	ZAPLECZE SALI	14,6
	3.10.	ZAPLECZE SALI	14,6
	3.11.	WC	16,9
	3.12.	WC	19,6
	3.13.	WC NIEP.	5,3
	3.14.	POM. PORZ.	4,9
	3.15.	KLASA I	60,0
	3.16.	KLASA I	60,0
	3.17.	SALA KONF. POK. NAUCZYCIELSKI	43,4
	3.18.	HOL	155,0
	3.19.	WC	3,9
	3.20.	WC	5,0
	3.21.	POM. SOCJALNE	12,0
	3.22.	POM. TECHNICZNE	12,0
	3.23.	WINDA	6,7
	3.24.	KOMUNIKACJA	37,7
	3.25.	KLATKA SCHODOWA	37,4
	3.26.	WINDA	3,0
	3.27.	KLATKA SCHODOWA	54,8
	3.28.	WC	3,6
	3.29.	WC	5,0
	3.30.	POM. PORZ.	5,0
	3.31.	SALA MUZYCZNO-PLASTYCZNA	66,4
	3.32.	SALA FIZYCZNA	60,0
	3.33.	KLATKA SCHODOWA	37,4
	3.34.	KLASA VIII	60,0
	3.35.	KLASA VIII	60,0
	3.36.	WC	19,1
	3.37.	WC NIEP.	4,6
	3.38.	WC	18,9
	3.39.	KOMUNIKACJA	114,7
	3.40.	HOL	97,6
	3.41.	SALA CHEMICZNA	60,1
	3.42.	ZAPLECZE SALI	10,3
	3.43.	ZAPLECZE SALI	10,3
	3.44.	SALA BIOLOGICZNO-PRZYRODNICZA	60,1
	3.45.	KLATKA SCHODOWA	42,3
			1 669,5 m ²
			6 737,9 m ²



WERSJA II

LTP ARCHITEKCI LTP Architekci
 Leszek Pierzchliński
 ul. Różany Stok 8a/1
 80-177 Gdańsk

Temat: Opracowanie wariantowej koncepcji projektowej wraz z Programem Funkcjonalno-Użytkowym na budowę Szkoły Podstawowej w Regułach

Adres: dz. nr 628/6, 628/5, 628/9, 628/12 odręb. Regulacy

Investor: Gmina Michalowice z siedzibą w Regułach, ul. Aleja Powstańców Warszawy 1, 05-816 Michalowice

Projektant: mgr inż. arch. Leszek Pierzchliński **Specjalność:** architektoniczna **Wzrost:** 122POOK/VI/2016 **Profil:**

Nazwa rysunku: **RZUT II PIĘTRA** Numer rys.: **A.03**

Data: 08.2021 Stadium: projekt koncepcyjny Branża: architektura Skala: 1:200