An architectural line drawing of a two-story house with horizontal siding and several windows. A large, light-colored circular overlay is centered on the drawing, containing the title text. The drawing is in a sepia or brownish tone.

Zielona Willa w Komorowie





Rys historyczny Zielonej Willi

- wzorcowy obiekt nowego, taniego budownictwa i modelu mieszkania na przełomie **lat 20 i 30 XX w.**;
- projekt zamówiony przez **Marię i Edwarda Grabowskich**;
- projektantem obiektu są dwaj znamienici architekci **Bohdan Lachert i Józef Szanajca**;
- zaprojektowana architektura w duchu obowiązującego wówczas **modernizmu**;
- wynik intensywnego propagowania przez Polskę w latach 20 i 30 XX w., rozwoju form osadniczych i modelu domu zdrowego, dostępnego finansowo i funkcjonalnego do życia;



Rys historyczny Zielonej Willi

- plan parcelacyjny Miasta Ogrodu Komorów zatwierdzony w 1930 r., tzw. plan Szymańskiego (Archiwum Państwowe m. st. Warszawy, oddział w Milanówku);
- plan parcelacyjny nazwany przez mierniczego przysięgłego inżyniera Tadeusza Szymańskiego „Nowoczesne osiedle Miasto Ogród Komorów; Miasta Ogrody, jako miasta satelickie wielkich metropolii;
- w okolicy zaprojektowano kilka osiedli o charakterze Miast Ogrodów: w Milanówku, w Podkowie Leśnej





Rys historyczny Zielonej Willi

- 19 lipca 1933 r. - zatwierdzenie projektu budowlanego Zielonej Willi;



Janusz Szwed
ul. Krowczyńskiego 34
20050

Komitet Rozbudowy
m. st. Warszawy
przyznane dn. *20.7.33*
Nr. *1741/33*

VII-3

Wydział Powiatowy Sejmiku Błońskiego na zasadzie art. 333 rozporządzenia Rządu z dnia 16/II 1928r. o prawie budowlanym w osiedli /Dz.Ust.R.P. №23 z r. 1928 poz. 22. *projekt* przy zatwierdzeniu następujących warunków i uzupełnień, uwidocznionych błędnie:

1) _____
2) _____
3) _____

Grodzisk Mazow., dn. 19. VII 1933.

ARCHITEKT SEJMIKOWY
Edmund Buncler
Zastępca Starosty

STARSZA:
Edmund Buncler
Zastępca Starosty

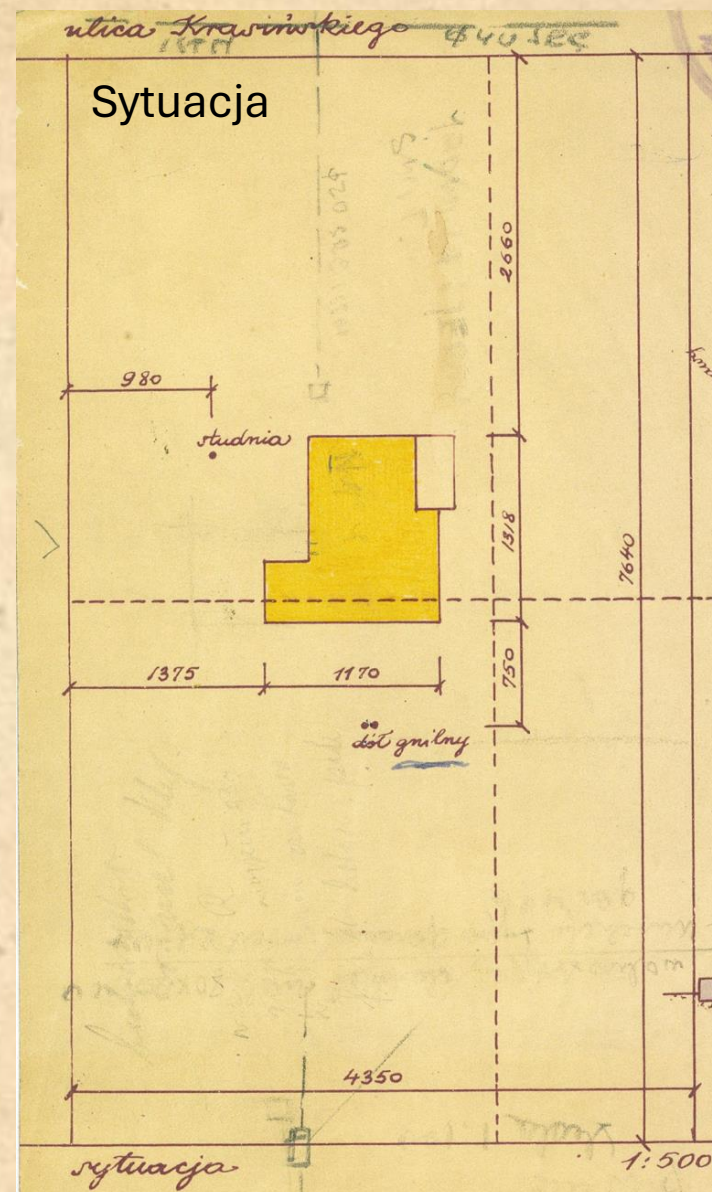
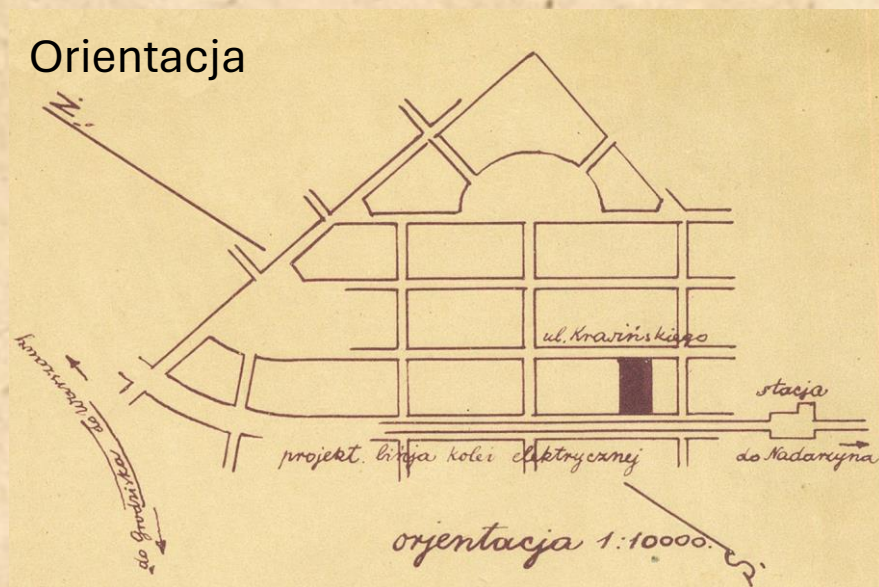
Sepecki



Architektura – lokalizacja Zielonej Willi

- Zielona Willa zlokalizowana jest przy ul. Krasińskiego 34 w Komorowie;

Orientacja

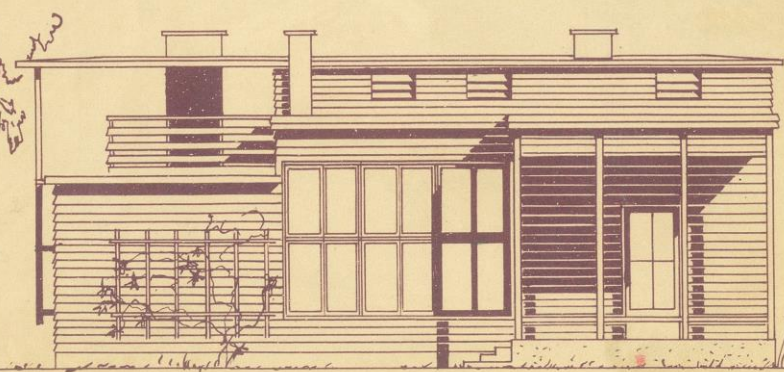


Architektura Zielonej Willi

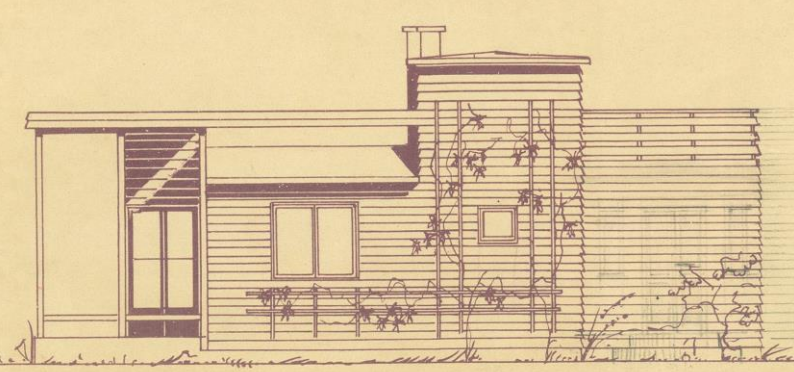
- ogromne, wysokie na ok. 3,0m okna salonu i przestronny taras od strony południowej;
- projekt uwzględnia kąty i kierunki padania promieni słonecznych o różnych porach roku – optymalnie doświetlone wnętrza;
- okna i taras nadające architektoniczną lekkość budynku;
- wysoka jakość wykonania – do dziś większość elementów, w tym całe zewnętrzne deskowanie jest oryginalna;



Elewacja zachodnia



Elewacja południowa



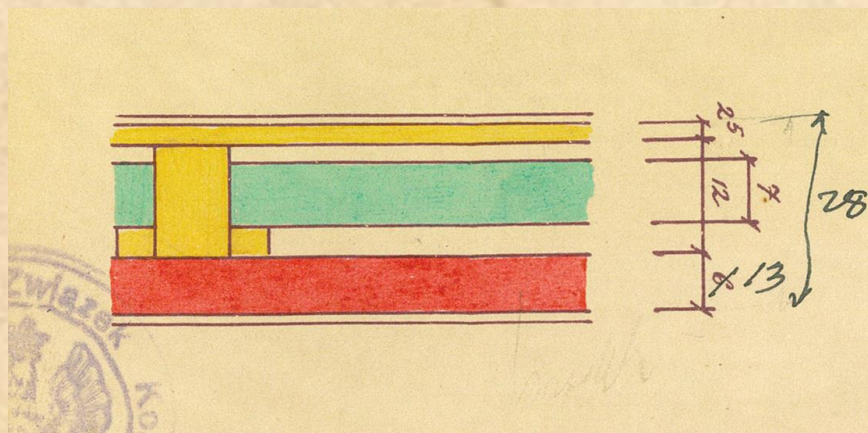
Elewacja wschodnia



Architektura Zielonej Willi

- budynek powstał przy dużym udziale budulca drewnianego;
- ściany są oszalowane z zewnątrz deskami, pod którymi jest warstwa „murobloku” czyli materiału powstałego z odpadów drewnianych zmieszanych z wapnem i cementem;
- pod „muroblokiem” mur z cegieł, ale stawianych na sztorc.
- cała ściana ma 28 centymetrów grubości, ale spełnia całkiem wyśrubowane normy przewodnictwa cieplnego, tak więc budynek nie tylko był tani w budowie, ale również tani w eksploatacji.

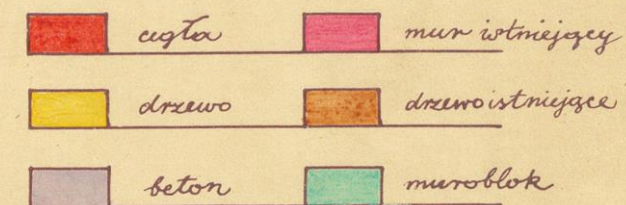
Przekrój poziomy
przez ścianę zewnętrzną



Oznaczenia

1 0 1 2 3 4 5 mtr.

Skala projektu 1:100.



Warszawa dn. 17 lipca 1933r.

właściciel: *Edm. Jankowski*

projektował: *Mieczysław
imi. arch.*

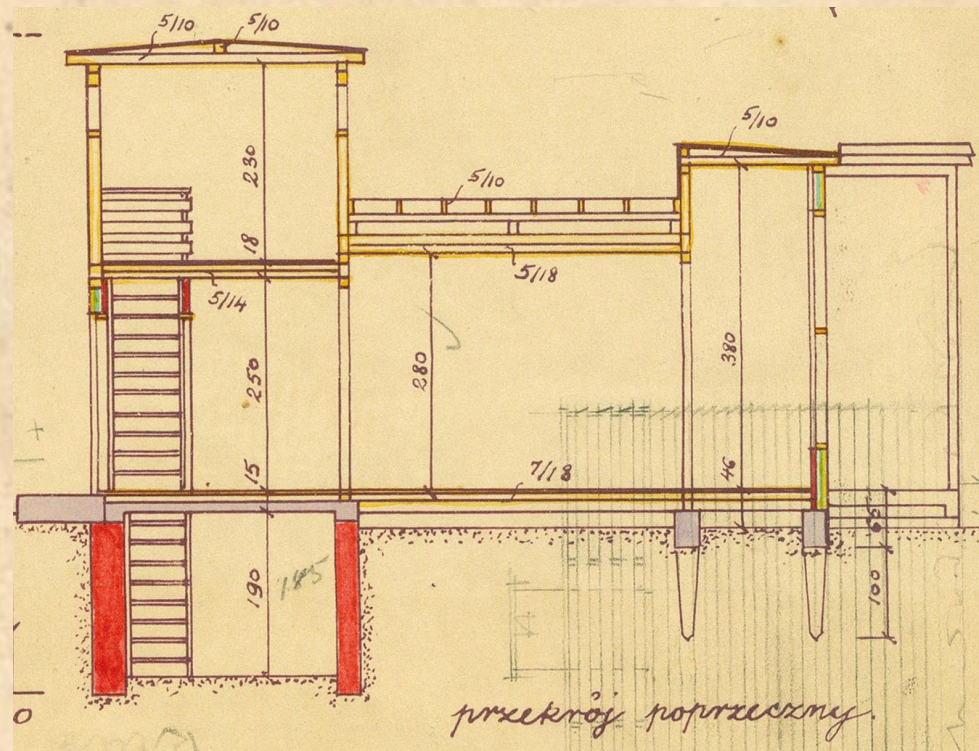




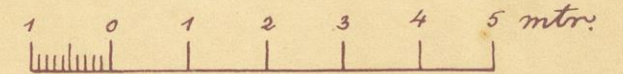
Architektura Zielonej Willi

- budynek trzykondygnacyjny;
- dwie kondygnacje nadziemne;
- częściowo podpiwniczony;
- kondygnacja piętra I nad częścią budynku;

Przekrój poprzeczny



Oznaczenia:



skala projektu 1:100.

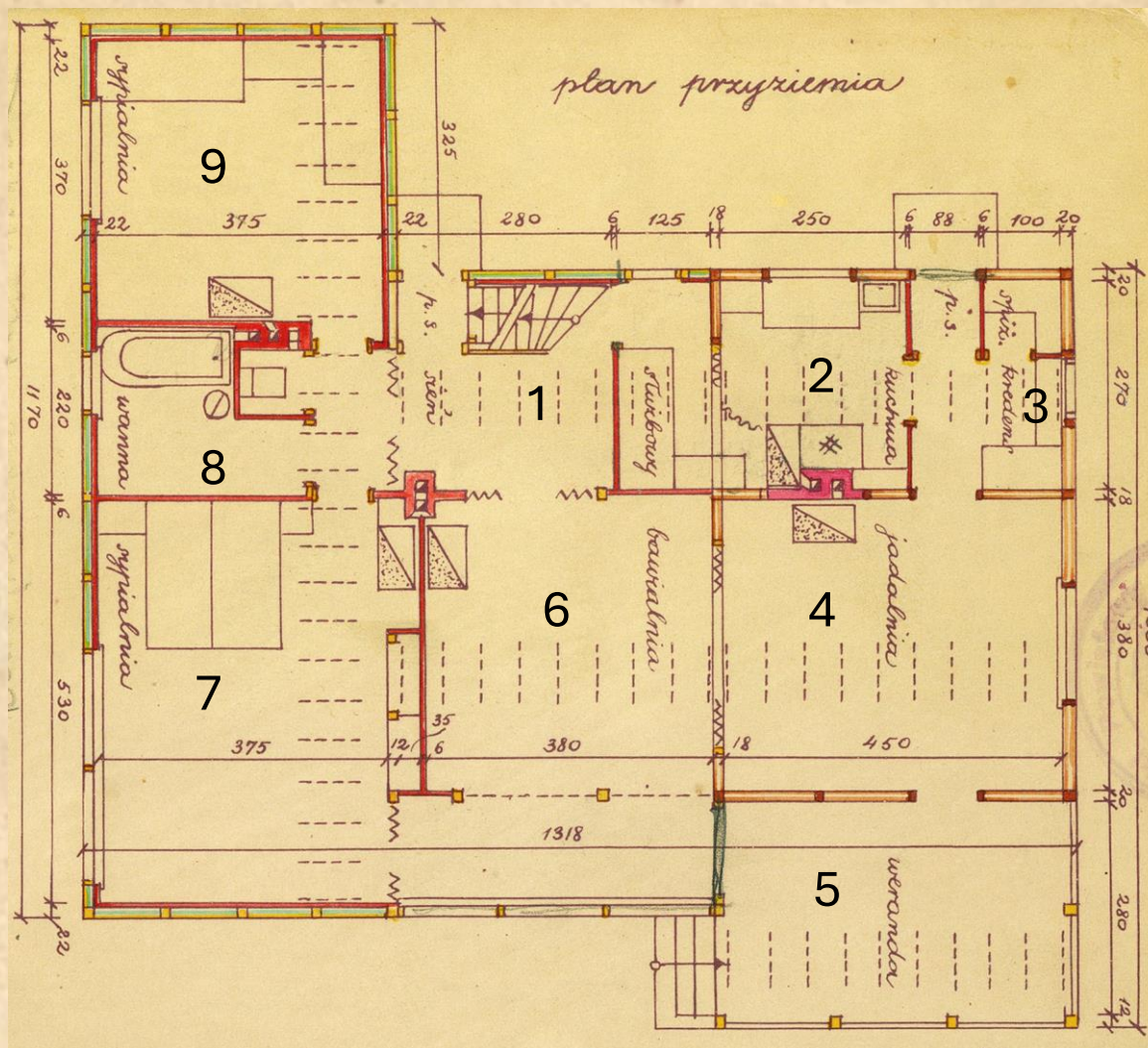


Warszawa dn. 17 lipca 1933r.
właściciel: *Edm. Jankowski*
projektował: *M. Strykowski*
mi. arch.

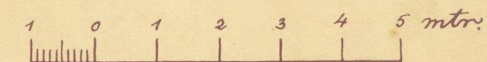


Architektura Zielonej Willi – rzut przyziemia

- 1 – sień o wym. 2,8x2,7m [m]
- 2 – kuchnia o wym. 2,5x2,7m [m]
- 3 – spiżarnia o wym. 1,0x2,7m [m]
- 4 – jadalnia o wym. 4,5x3,8[m]
- 5 – weranda o wym. 4,5x2,8[m]
- 6 – bawialnia o wym. 5,3x3,8[m]
- 7 – sypialnia o wym. 5,3x3,75[m]
- 8 – łazienka o wym. 2,0x2,2[m]
- 9 – sypialnia o wym. 3,75x3,7[m]



Oznaczenia:



skala projektu 1:100.

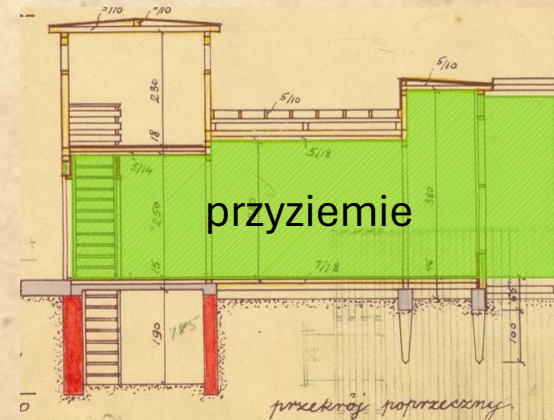
| | | | |
|---|--------|---|-------------------|
|  | cegła |  | mur wstniejący |
|  | drewno |  | drewno istniejące |
|  | beton |  | murowłek |

Warszawa dn. 17 lipca 1933r.

właściciel: *Edm. Frydrych*

projektował: *M. Sokołowski*
mi. arch.

Schemat:



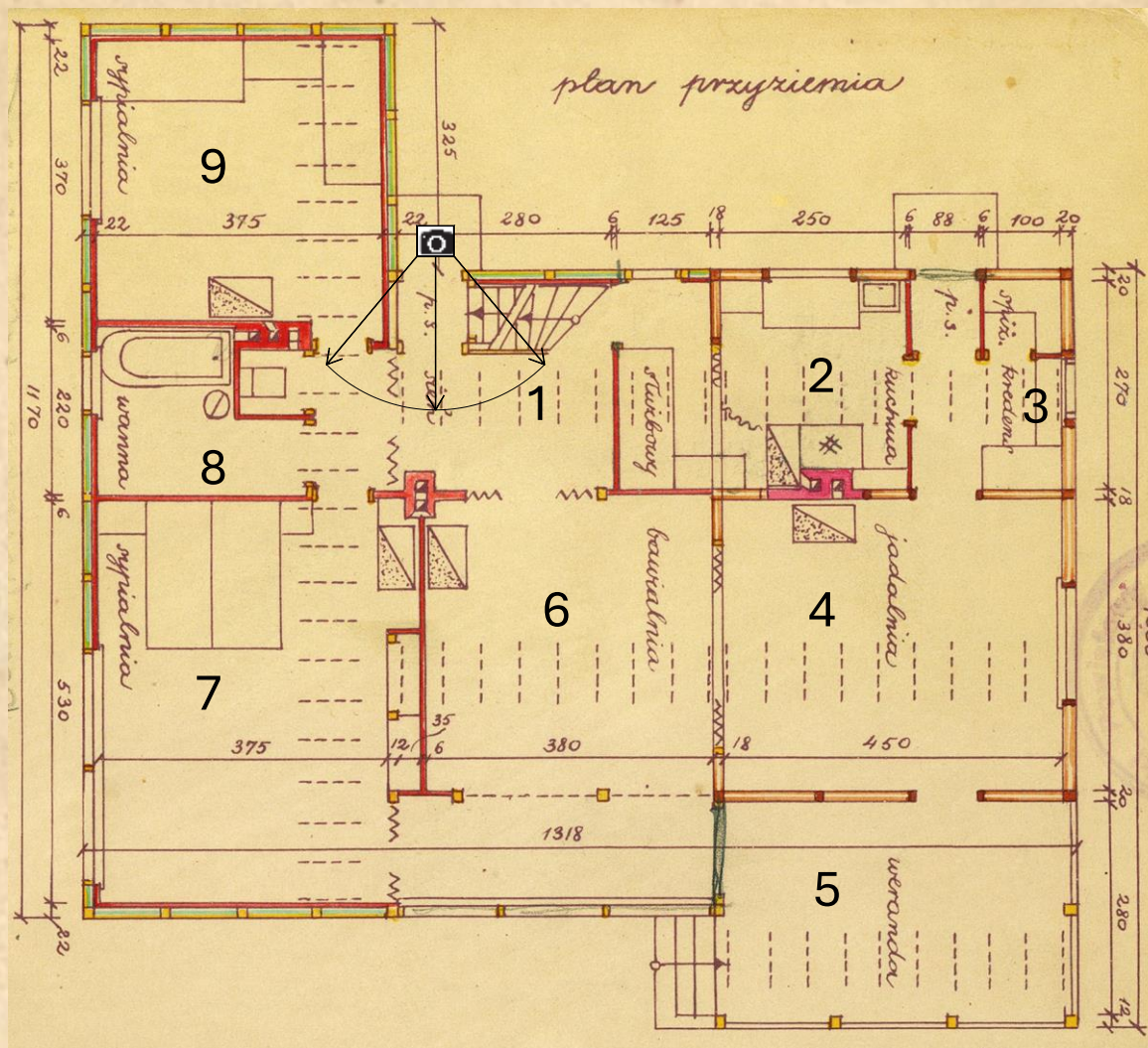


Zielona Willa w Komorowie od środka..



Zielona Willa od środka – rzut przyziemia

- 1 – sień o wym. 2,8x2,7m [m]
- 2 – kuchnia o wym. 2,5x2,7m [m]
- 3 – spiżarnia o wym. 1,0x2,7m [m]
- 4 – jadalnia o wym. 4,5x3,8[m]
- 5 – weranda o wym. 4,5x2,8[m]
- 6 – bawialnia o wym. 5,3x3,8[m]
- 7 – sypialnia o wym. 5,3x3,75[m]
- 8 – łazienka o wym. 2,0x2,2[m]
- 9 – sypialnia o wym. 3,75x3,7[m]



Fot.
Widok na sień





Fot.
Widok na sień



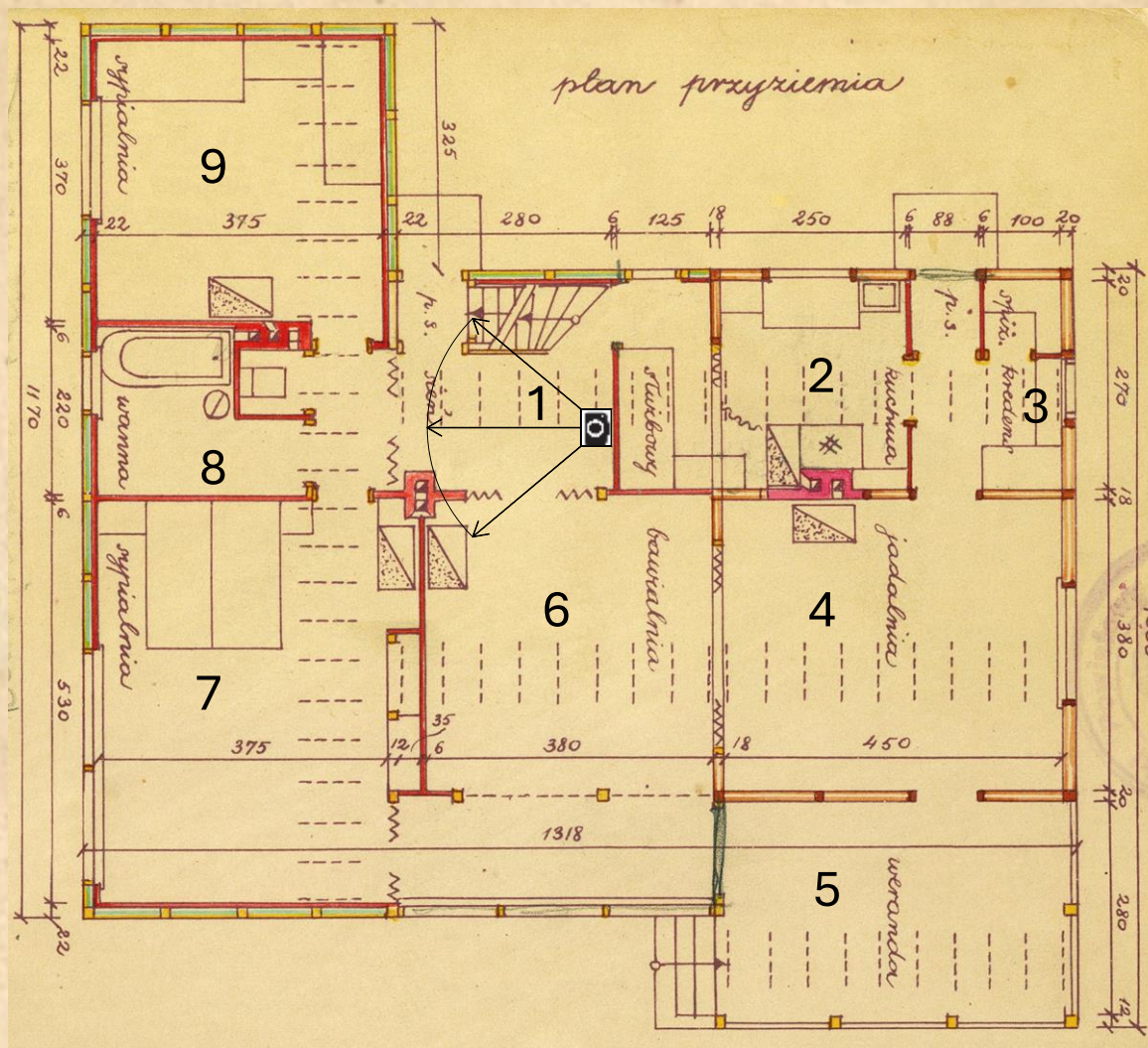


Fot.
Widok na drzwi sieni



Zielona Willa od środka – rzut przyziemia

- 1 – sień o wym. 2,8x2,7m [m]
- 2 – kuchnia o wym. 2,5x2,7m [m]
- 3 – spiżarnia o wym. 1,0x2,7m [m]
- 4 – jadalnia o wym. 4,5x3,8m [m]
- 5 – weranda o wym. 4,5x2,8m [m]
- 6 – bawialnia o wym. 5,3x3,8m [m]
- 7 – sypialnia o wym. 5,3x3,75m [m]
- 8 – łazienka o wym. 2,0x2,2m [m]
- 9 – sypialnia o wym. 3,75x3,7m [m]



Fot.
Widok z sieni na łazienkę





Fot.
Widok z sieni na łazienkę



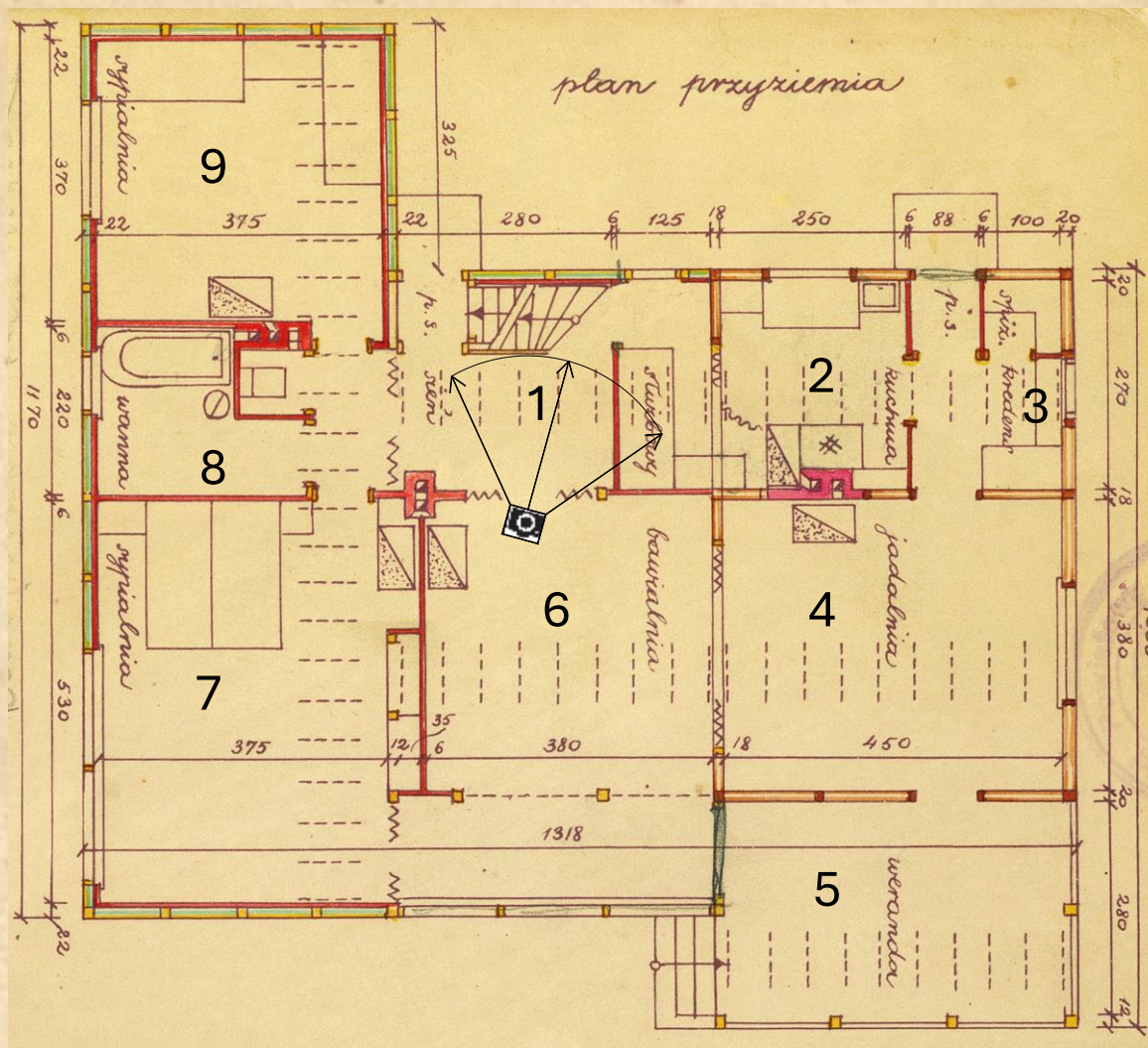


Fot.
Widok z sieni na drzwi
sypialni i bawialni



Zielona Willa od środka – rzut przyziemia

- 1 – sień o wym. 2,8x2,7m [m]
- 2 – kuchnia o wym. 2,5x2,7m [m]
- 3 – spiżarnia o wym. 1,0x2,7m [m]
- 4 – jadalnia o wym. 4,5x3,8[m]
- 5 – weranda o wym. 4,5x2,8[m]
- 6 – bawialnia o wym. 5,3x3,8[m]
- 7 – sypialnia o wym. 5,3x3,75[m]
- 8 – łazienka o wym. 2,0x2,2[m]
- 9 – sypialnia o wym. 3,75x3,7[m]



Fot.
Widok z sieni na drzwi
do kuchni i schody na piętro



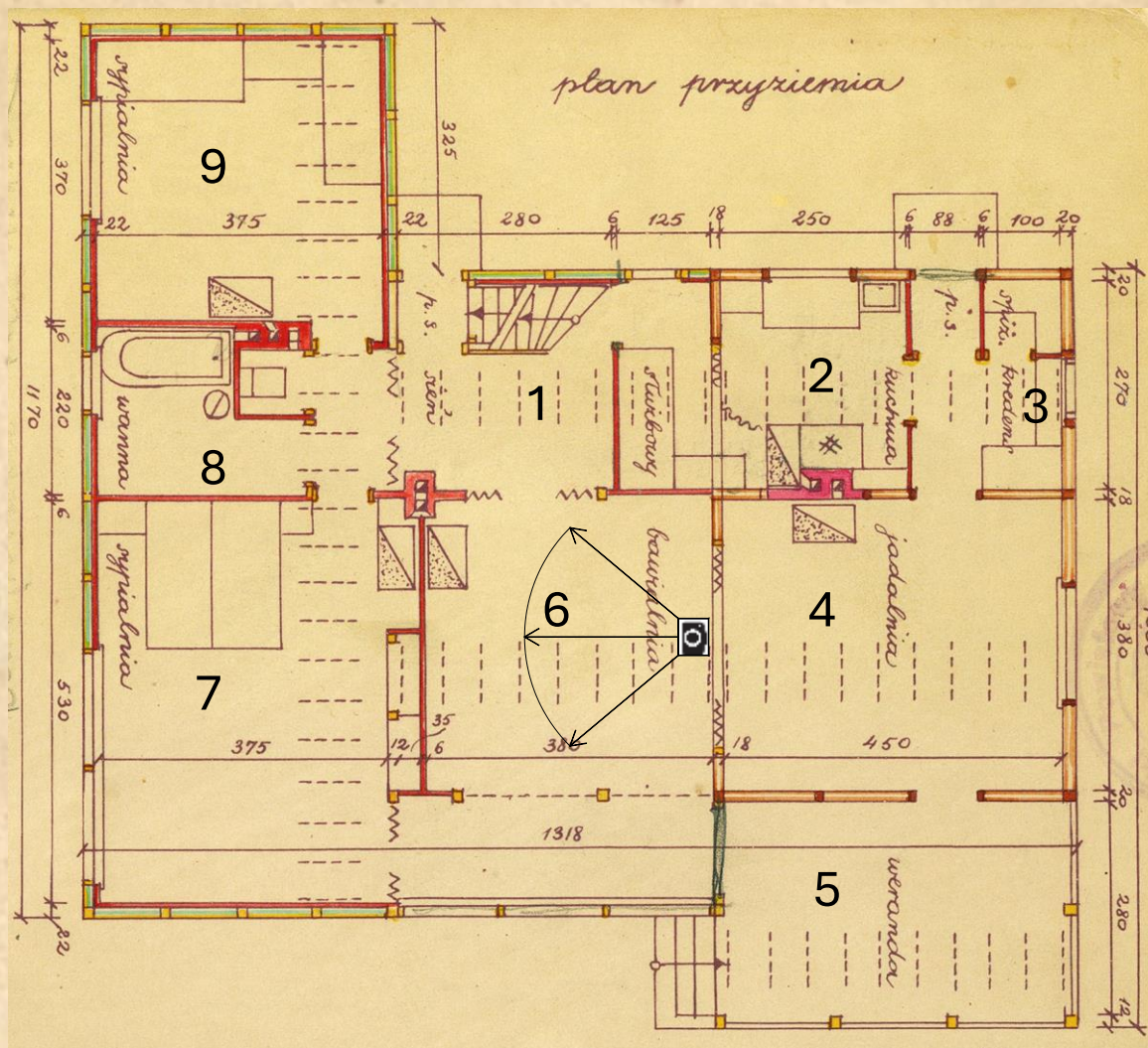


Fot.
Widok z sieni na drzwi
do kuchni i schody na piętro



Zielona Willa od środka – rzut przyziemia

- 1 – sień o wym. 2,8x2,7m [m]
- 2 – kuchnia o wym. 2,5x2,7m [m]
- 3 – spiżarnia o wym. 1,0x2,7m [m]
- 4 – jadalnia o wym. 4,5x3,8m [m]
- 5 – weranda o wym. 4,5x2,8m [m]
- 6 – bawialnia o wym. 5,3x3,8m [m]
- 7 – sypialnia o wym. 5,3x3,75m [m]
- 8 – łazienka o wym. 2,0x2,2m [m]
- 9 – sypialnia o wym. 3,75x3,7m [m]



Fot.
Bawialnia



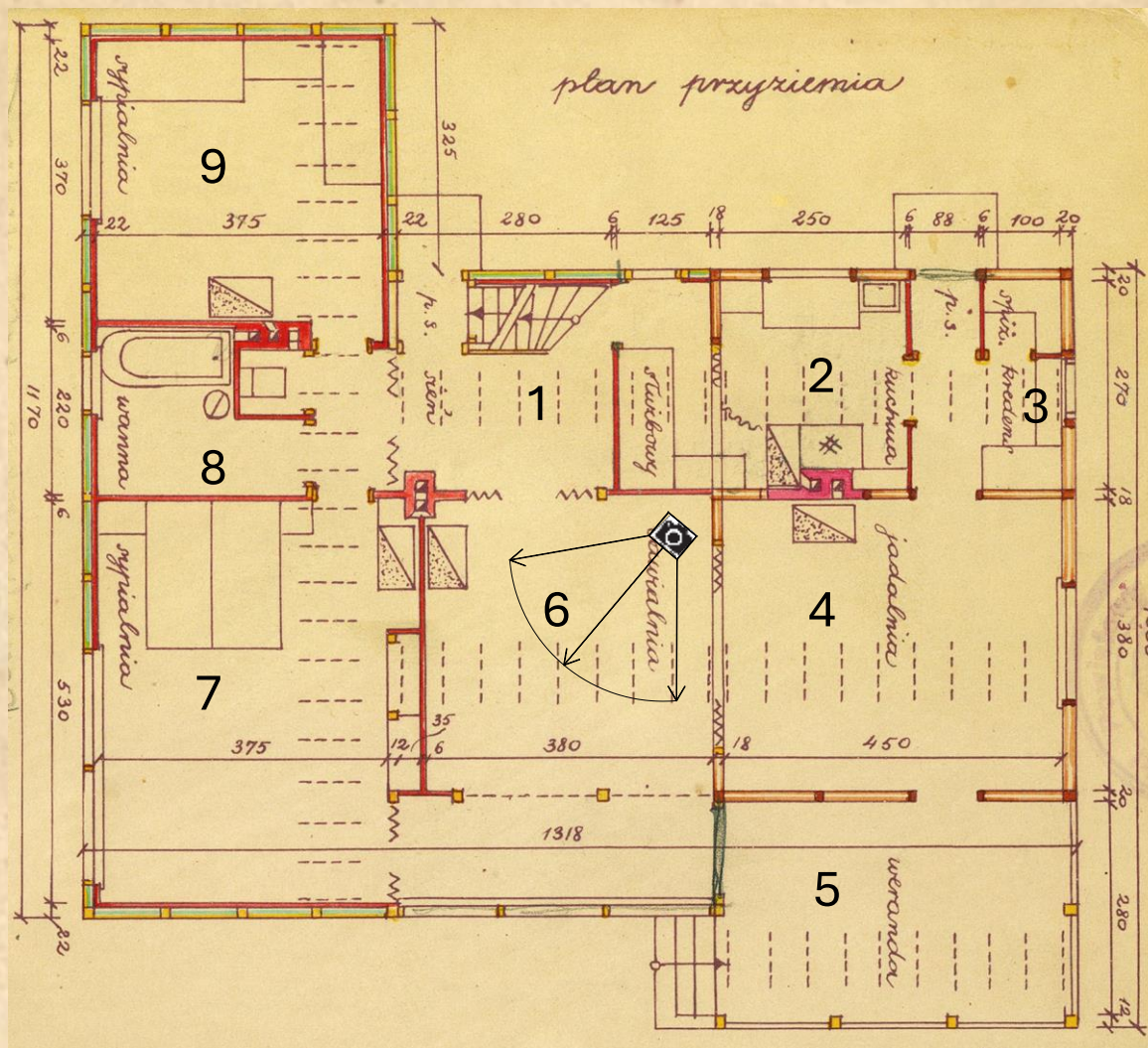


Fot.
Bawialnia



Zielona Willa od środka – rzut przyziemia

- 1 – sień o wym. 2,8x2,7m [m]
- 2 – kuchnia o wym. 2,5x2,7m [m]
- 3 – spiżarnia o wym. 1,0x2,7m [m]
- 4 – jadalnia o wym. 4,5x3,8m [m]
- 5 – weranda o wym. 4,5x2,8m [m]
- 6 – bawialnia o wym. 5,3x3,8m [m]
- 7 – sypialnia o wym. 5,3x3,75m [m]
- 8 – łazienka o wym. 2,0x2,2m [m]
- 9 – sypialnia o wym. 3,75x3,7m [m]



Fot.
Bawialnia



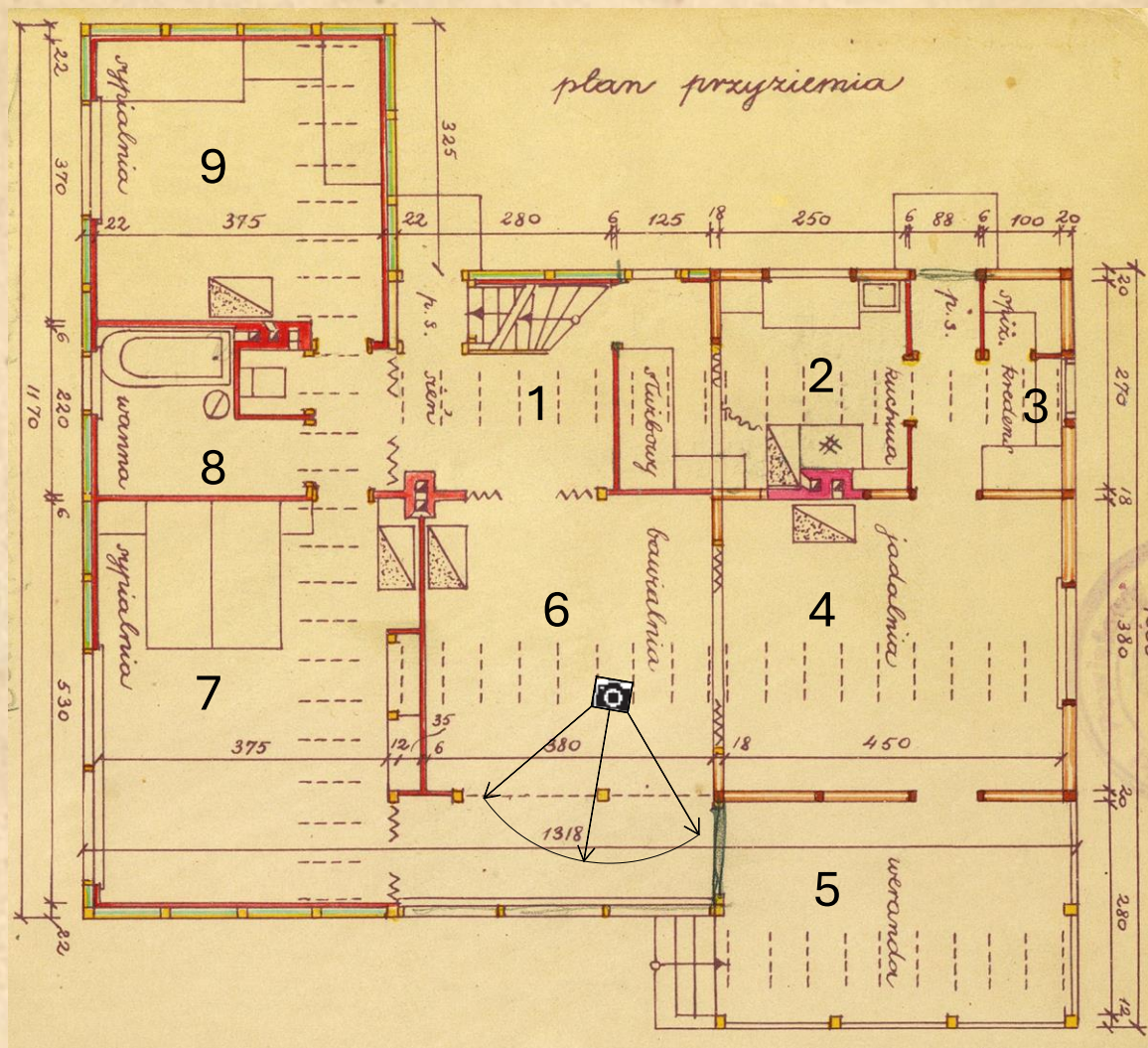


Fot.
Bawialnia



Zielona Willa od środka – rzut przyziemia

- 1 – sień o wym. 2,8x2,7m [m]
- 2 – kuchnia o wym. 2,5x2,7m [m]
- 3 – spiżarnia o wym. 1,0x2,7[m]
- 4 – jadalnia o wym. 4,5x3,8[m]
- 5 – weranda o wym. 4,5x2,8[m]
- 6 – bawialnia o wym. 5,3x3,8[m]
- 7 – sypialnia o wym. 5,3x3,75[m]
- 8 – łazienka o wym. 2,0x2,2[m]
- 9 – sypialnia o wym. 3,75x3,7[m]



Fot.
Bawialnia – przeszklenia



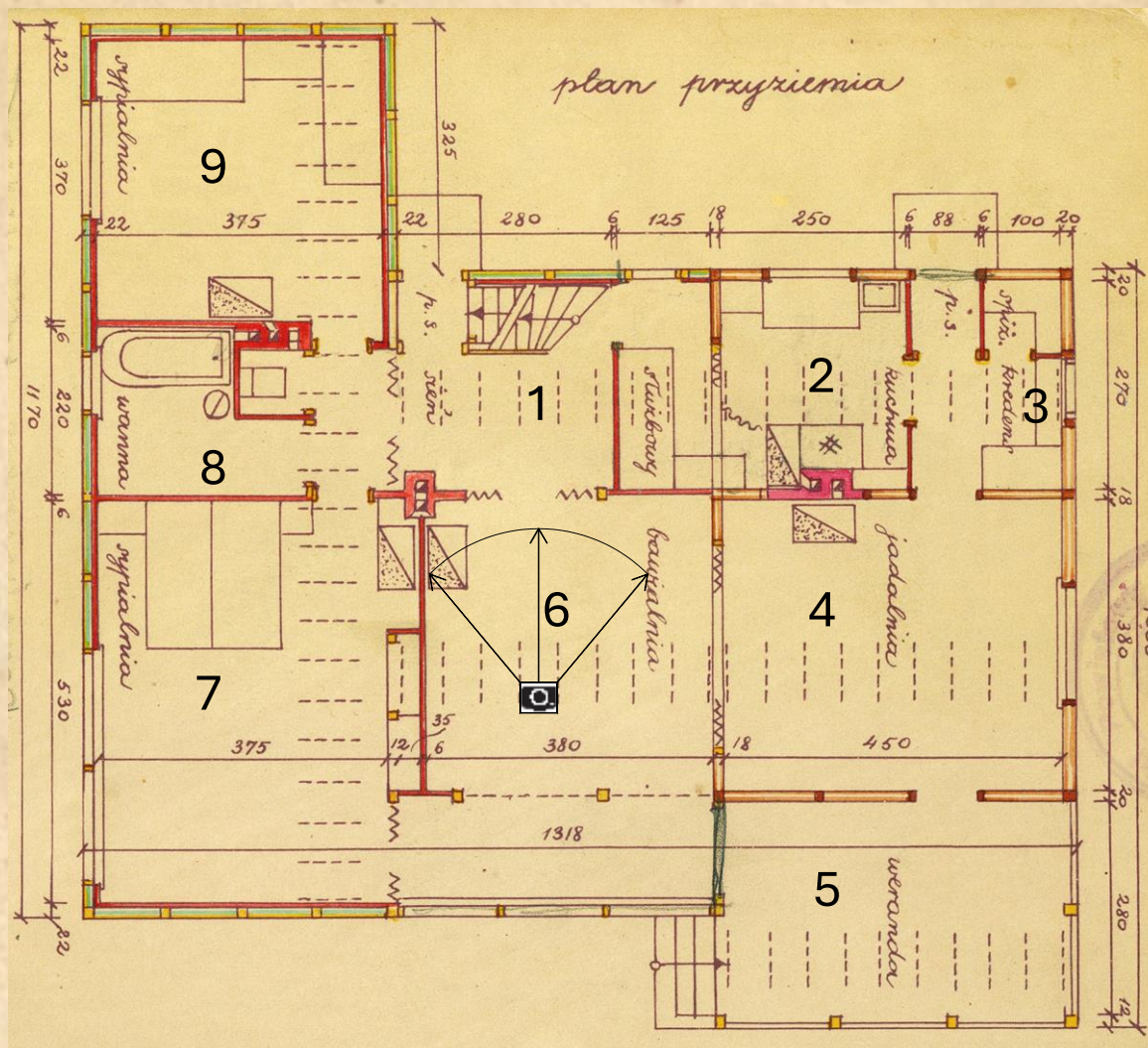


Fot.
Bawialnia – przeszklenia



Zielona Willa od środka – rzut przyziemia

- 1 – sień o wym. 2,8x2,7m [m]
- 2 – kuchnia o wym. 2,5x2,7m [m]
- 3 – spiżarnia o wym. 1,0x2,7m [m]
- 4 – jadalnia o wym. 4,5x3,8m [m]
- 5 – weranda o wym. 4,5x2,8m [m]
- 6 – bawialnia o wym. 5,3x3,8m [m]
- 7 – sypialnia o wym. 5,3x3,75m [m]
- 8 – łazienka o wym. 2,0x2,2m [m]
- 9 – sypialnia o wym. 3,75x3,7m [m]



Fot.
Bawialnia – oryginalne drzwi



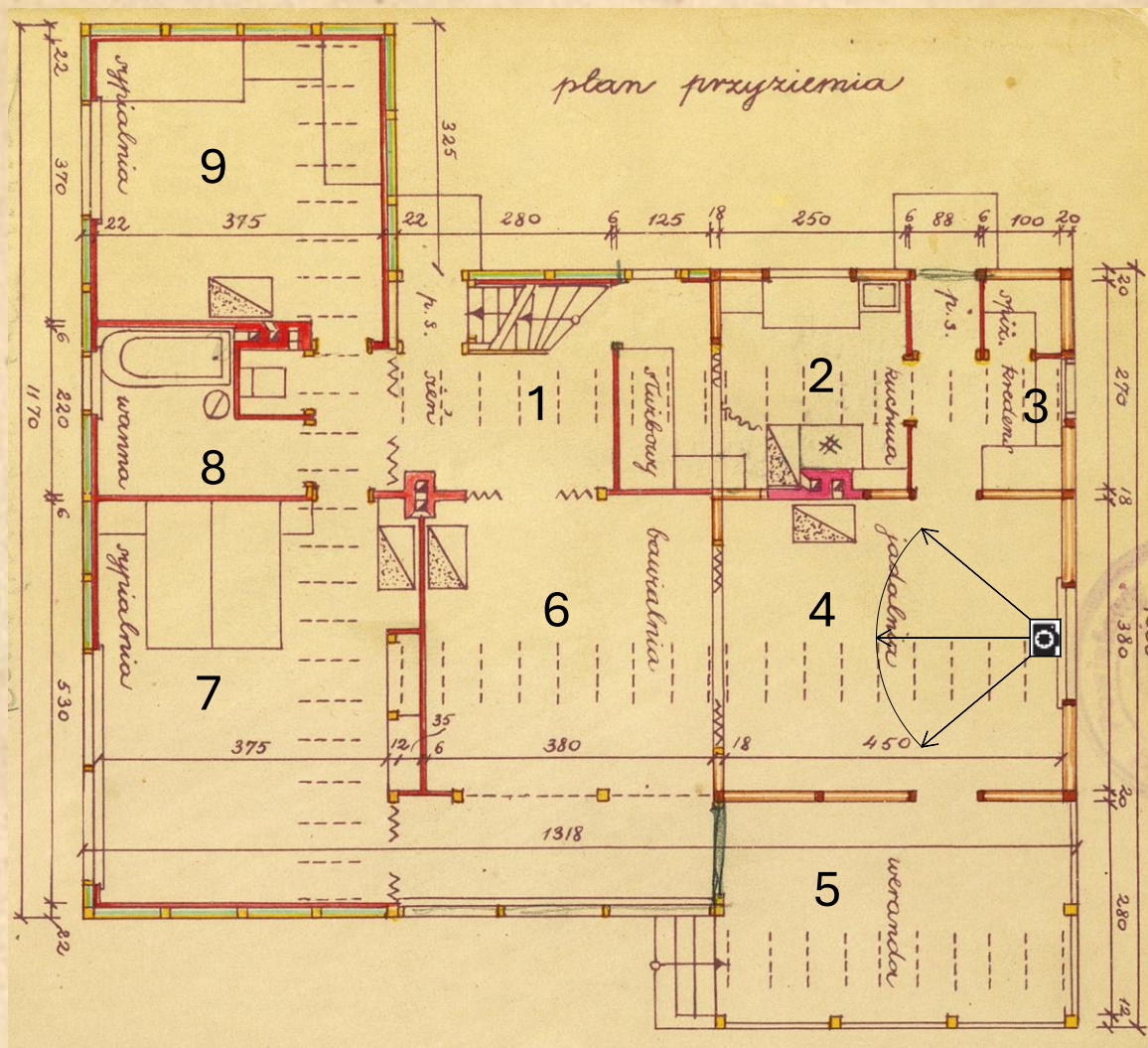


**Fot.
Bawialnia – oryginalne drzwi**



Zielona Willa od środka – rzut przyziemia

- 1 – sień o wym. 2,8x2,7m [m]
- 2 – kuchnia o wym. 2,5x2,7m [m]
- 3 – spiżarnia o wym. 1,0x2,7[m]
- 4 – jadalnia o wym. 4,5x3,8[m]
- 5 – weranda o wym. 4,5x2,8[m]
- 6 – bawialnia o wym. 5,3x3,8[m]
- 7 – sypialnia o wym. 5,3x3,75[m]
- 8 – łazienka o wym. 2,0x2,2[m]
- 9 – sypialnia o wym. 3,75x3,7[m]



Fot.
Widok z jadalni na bawialnię





Fot.
Widok z jadalni na bawialnię



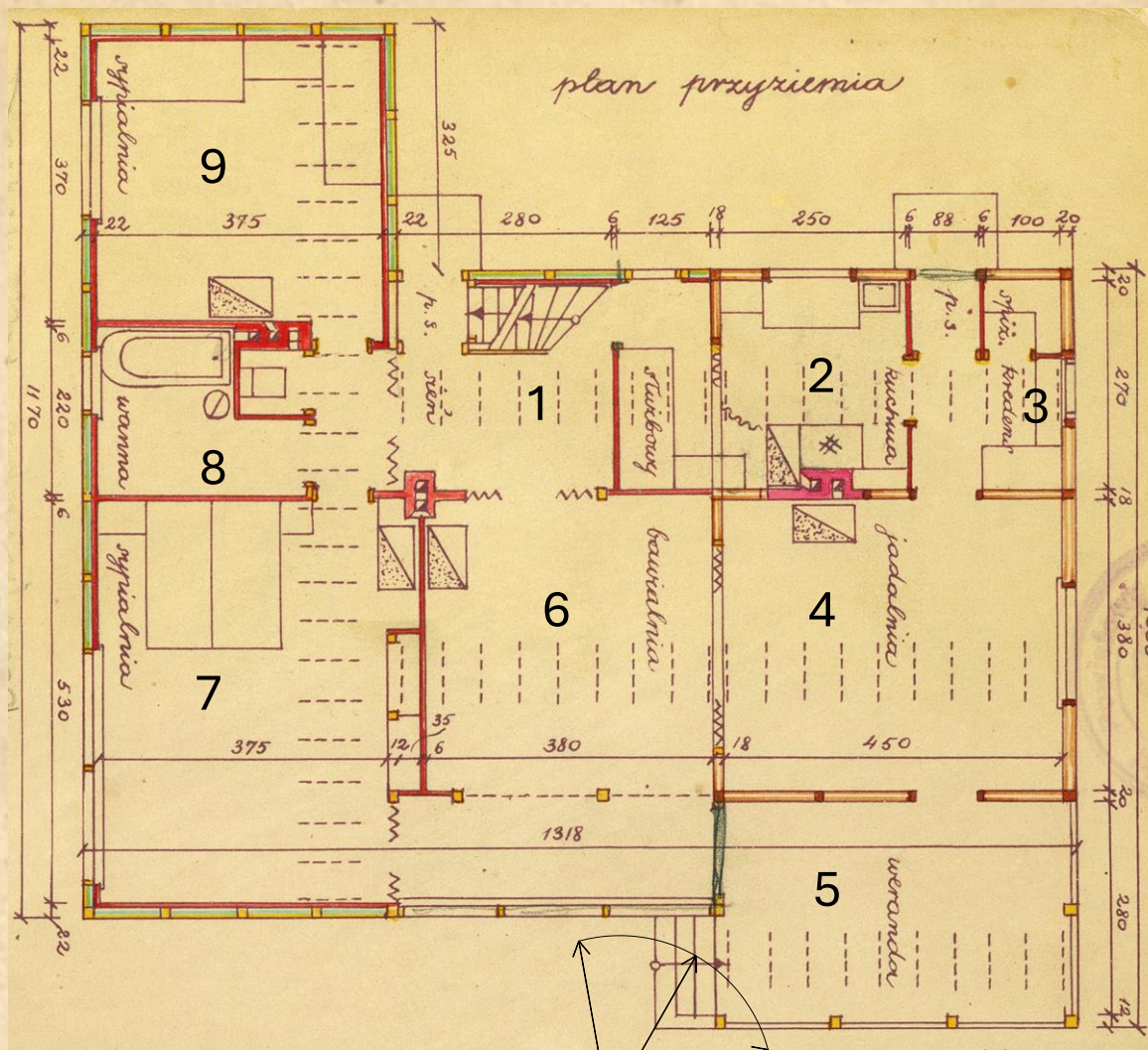


Fot.
Widok z bawialni na jadalnię



Zielona Willa od środka – rzut przyziemia

- 1 – sień o wym. 2,8x2,7m [m]
- 2 – kuchnia o wym. 2,5x2,7m [m]
- 3 – spiżarnia o wym. 1,0x2,7m [m]
- 4 – jadalnia o wym. 4,5x3,8m [m]
- 5 – weranda o wym. 4,5x2,8m [m]
- 6 – bawialnia o wym. 5,3x3,8m [m]
- 7 – sypialnia o wym. 5,3x3,75m [m]
- 8 – łazienka o wym. 2,0x2,2m [m]
- 9 – sypialnia o wym. 3,75x3,7m [m]



Fot.
Widok z zewnątrz
na werandę





Fot.
Widok z zewnątrz na werandę





Fot.
Sypialnia – widok na oryginalny
piec kaflowy i zachowana w oryginale drewniana szafa





Fot.
Sypialnia – widok na oryginalny
piec kaflowy i zachowana
w oryginale drewniana szafa



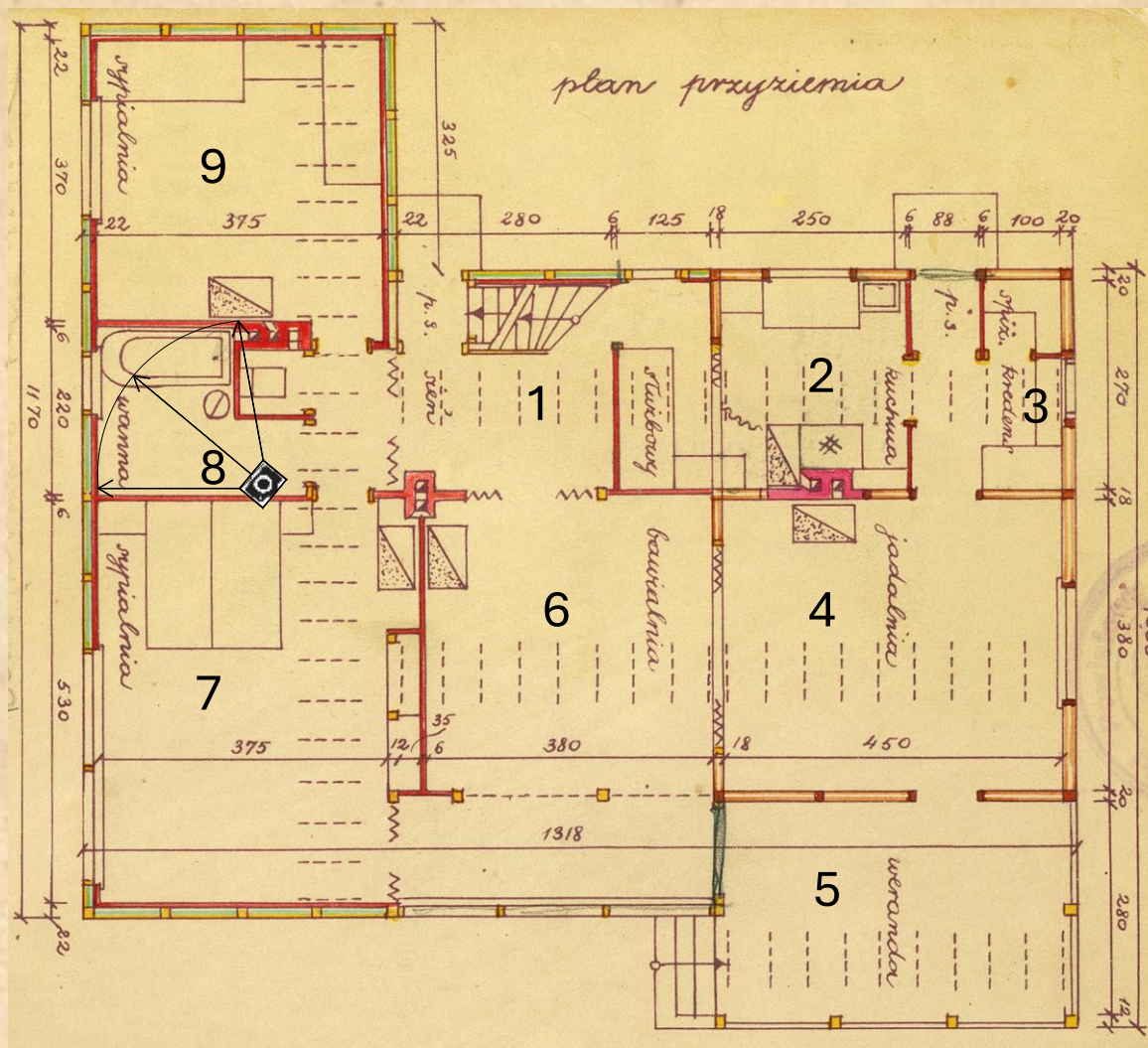


Fot.
Sypialnia – widok
w kierunku okna



Zielona Willa od środka – rzut przyziemia

- 1 – sień o wym. 2,8x2,7m [m]
- 2 – kuchnia o wym. 2,5x2,7m [m]
- 3 – spiżarnia o wym. 1,0x2,7m [m]
- 4 – jadalnia o wym. 4,5x3,8m [m]
- 5 – weranda o wym. 4,5x2,8m [m]
- 6 – bawialnia o wym. 5,3x3,8m [m]
- 7 – sypialnia o wym. 5,3x3,75m [m]
- 8 – łazienka o wym. 2,0x2,2m [m]
- 9 – sypialnia o wym. 3,75x3,7m [m]



Fot.
Łazienka



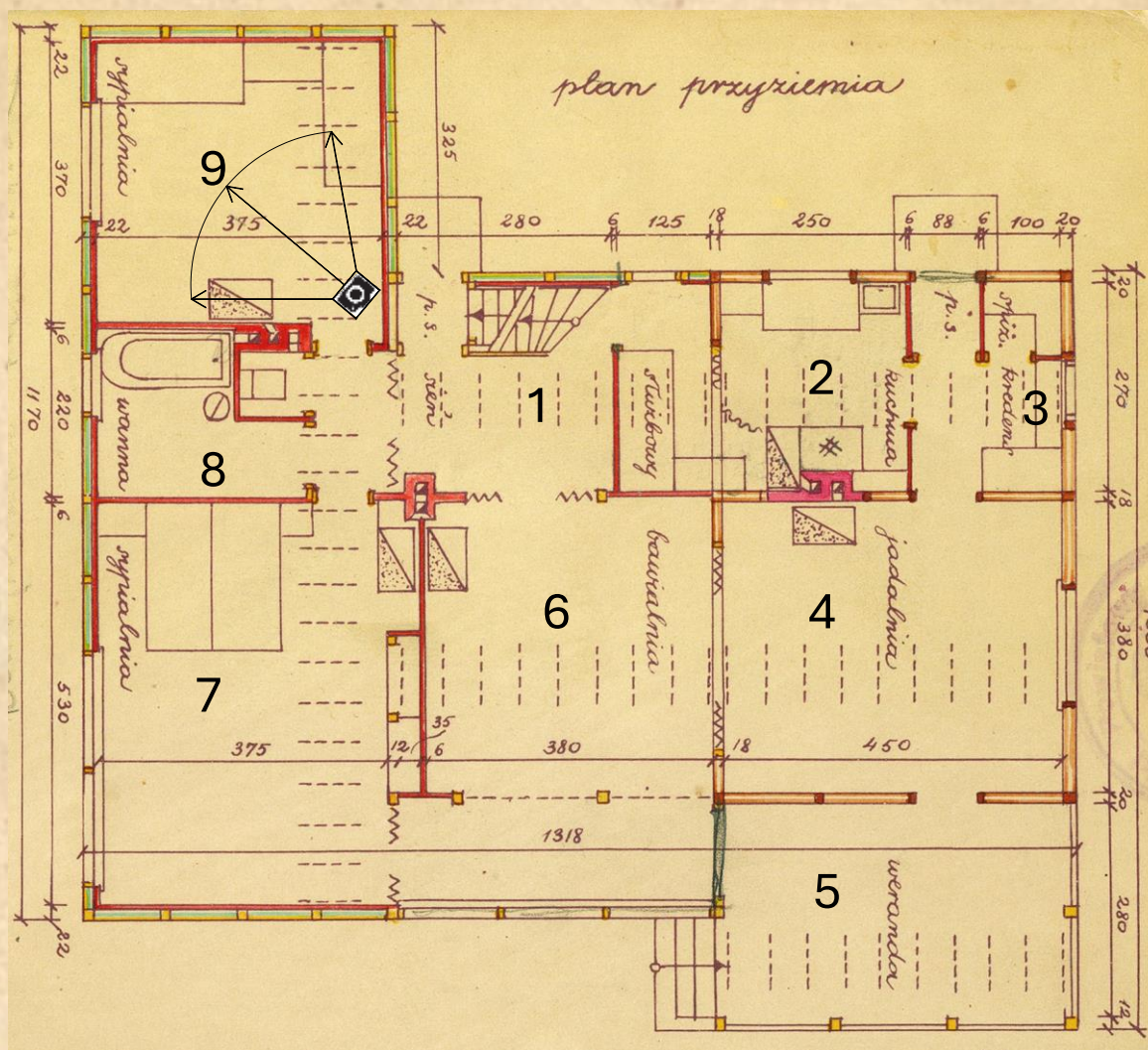


Fot.
Łazienka



Zielona Willa od środka – rzut przyziemia

- 1 – sień o wym. 2,8x2,7m [m]
- 2 – kuchnia o wym. 2,5x2,7m [m]
- 3 – spiżarnia o wym. 1,0x2,7m [m]
- 4 – jadalnia o wym. 4,5x3,8[m]
- 5 – weranda o wym. 4,5x2,8[m]
- 6 – bawialnia o wym. 5,3x3,8[m]
- 7 – sypialnia o wym. 5,3x3,75[m]
- 8 – łazienka o wym. 2,0x2,2[m]
- 9 – sypialnia o wym. 3,75x3,7[m]



Fot.
Sypialnia – widok na okno



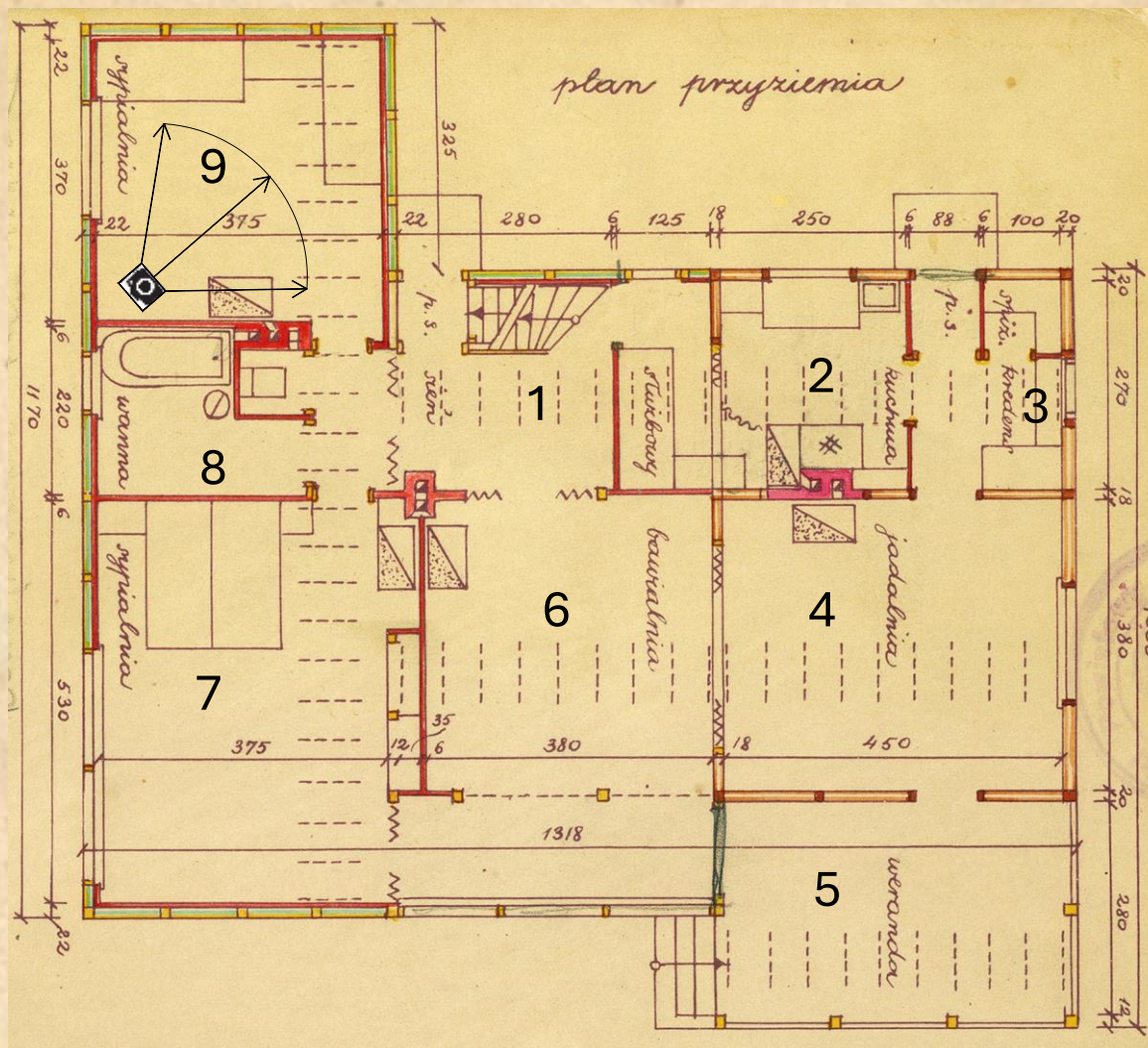


Fot.
Sypialnia – widok na okno



Zielona Willa od środka – rzut przyziemia

- 1 – sień o wym. 2,8x2,7m [m]
- 2 – kuchnia o wym. 2,5x2,7m [m]
- 3 – spiżarnia o wym. 1,0x2,7m [m]
- 4 – jadalnia o wym. 4,5x3,8[m]
- 5 – weranda o wym. 4,5x2,8[m]
- 6 – bawialnia o wym. 5,3x3,8[m]
- 7 – sypialnia o wym. 5,3x3,75[m]
- 8 – łazienka o wym. 2,0x2,2[m]
- 9 – sypialnia o wym. 3,75x3,7[m]



Fot.
Sypialnia



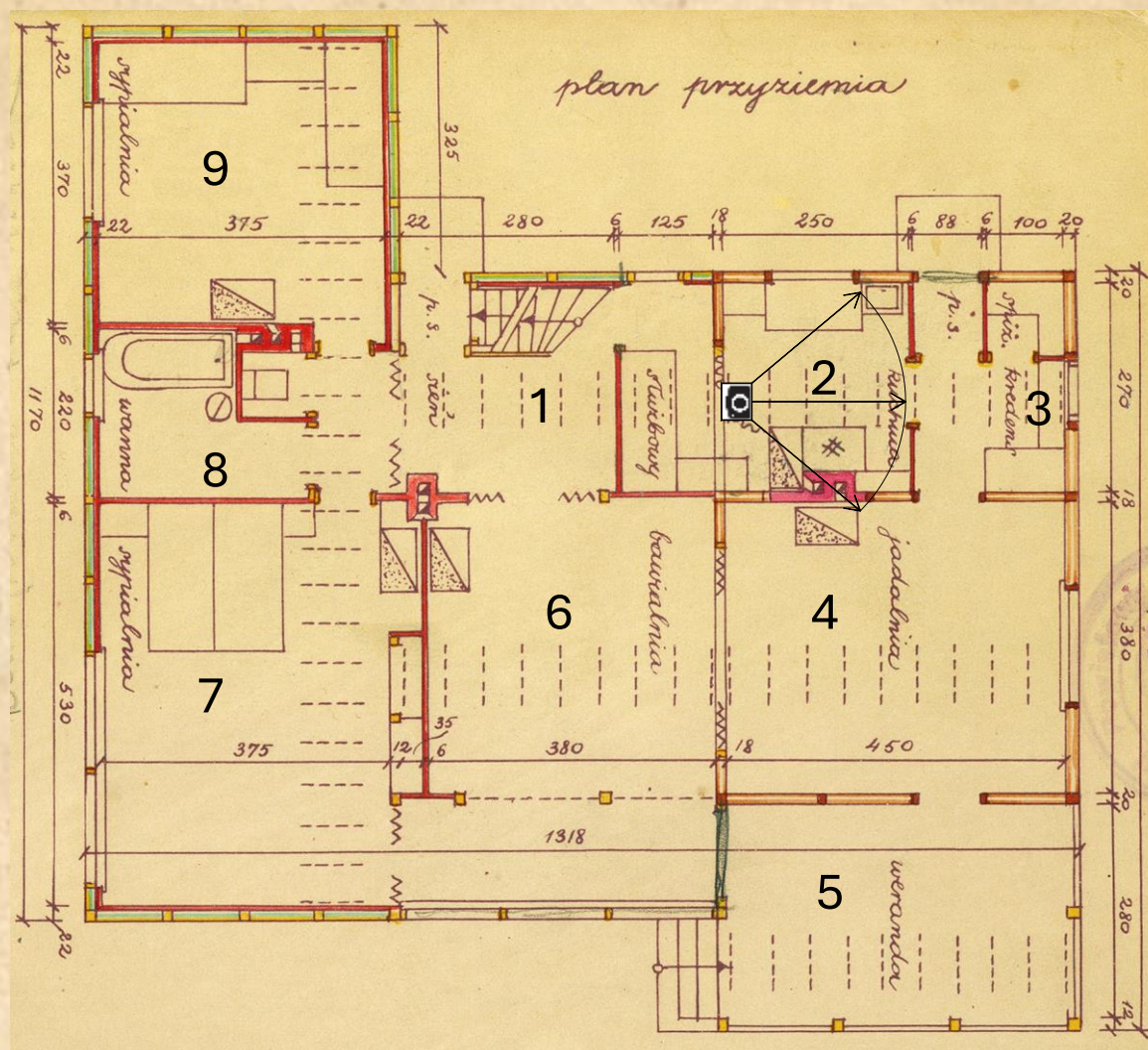


Fot.
Sypialnia – widok na drzwi



Zielona Willa od środka – rzut przyziemia

- 1 – sień o wym. 2,8x2,7m [m]
- 2 – kuchnia o wym. 2,5x2,7m [m]
- 3 – spiżarnia o wym. 1,0x2,7m [m]
- 4 – jadalnia o wym. 4,5x3,8[m]
- 5 – weranda o wym. 4,5x2,8[m]
- 6 – bawialnia o wym. 5,3x3,8[m]
- 7 – sypialnia o wym. 5,3x3,75[m]
- 8 – łazienka o wym. 2,0x2,2[m]
- 9 – sypialnia o wym. 3,75x3,7[m]



Fot.
Kuchnia – widok
w kierunku spiżarni





Fot.
Kuchnia – widok w kierunku spiżarni





Fot.
Kuchnia – widok
w kierunku sieni





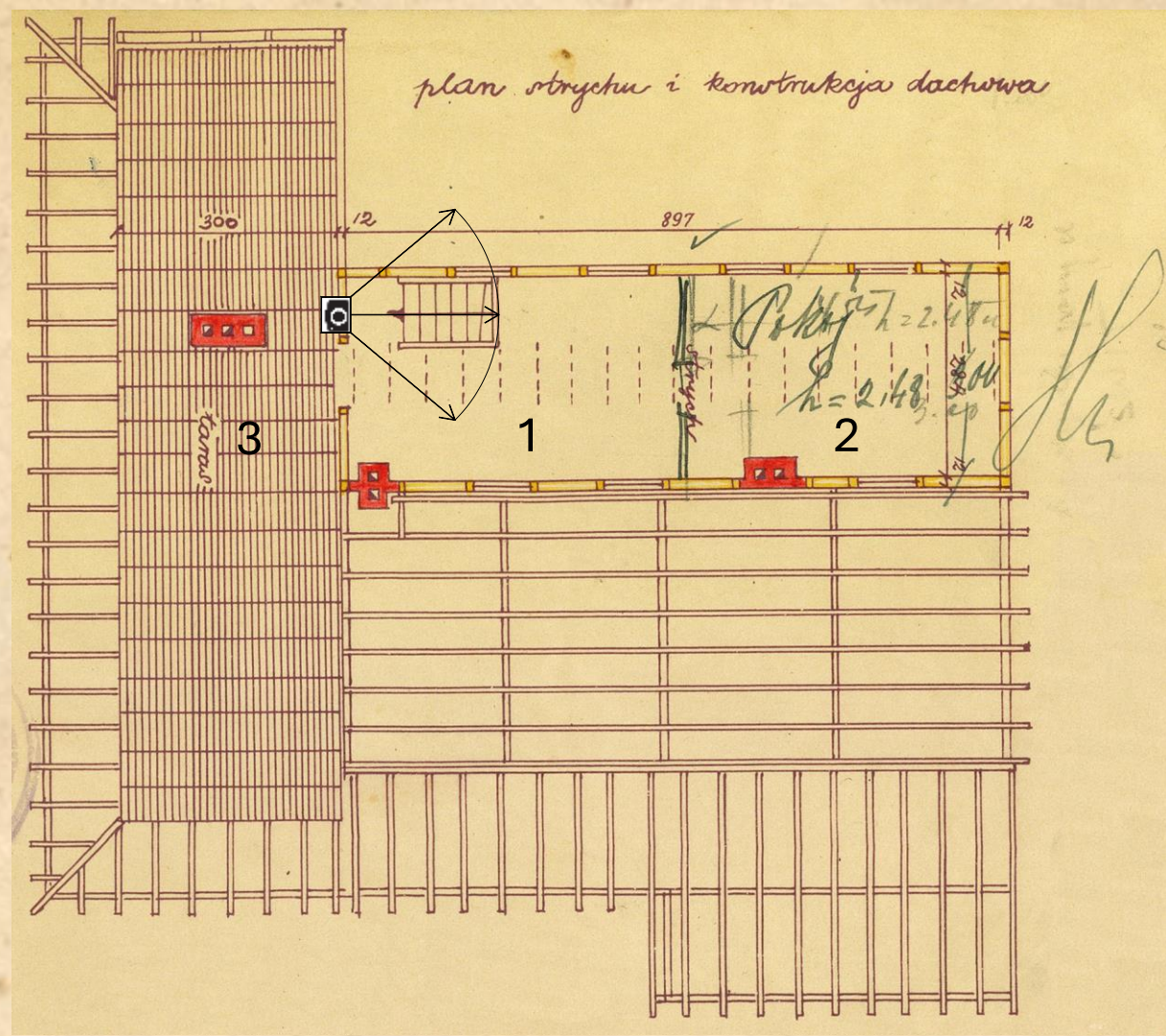
Fot.
Kuchnia – widok
w kierunku sieni





Zielona Willa od środka – rzut piętra I

- 1 – komunikacja**
o wym. 4,55x2,84[m]
- 2 – pokój**
o wym. 4,3x2,84[m]
- 3 – taras**
o wym. 3,0x10,70[m]



Fot.
Widok na schody
prowadzące na parter





Fot.
Widok na schody
prowadzące na parter





Zielona Willa od środka – rzut piętra I

1 – komunikacja

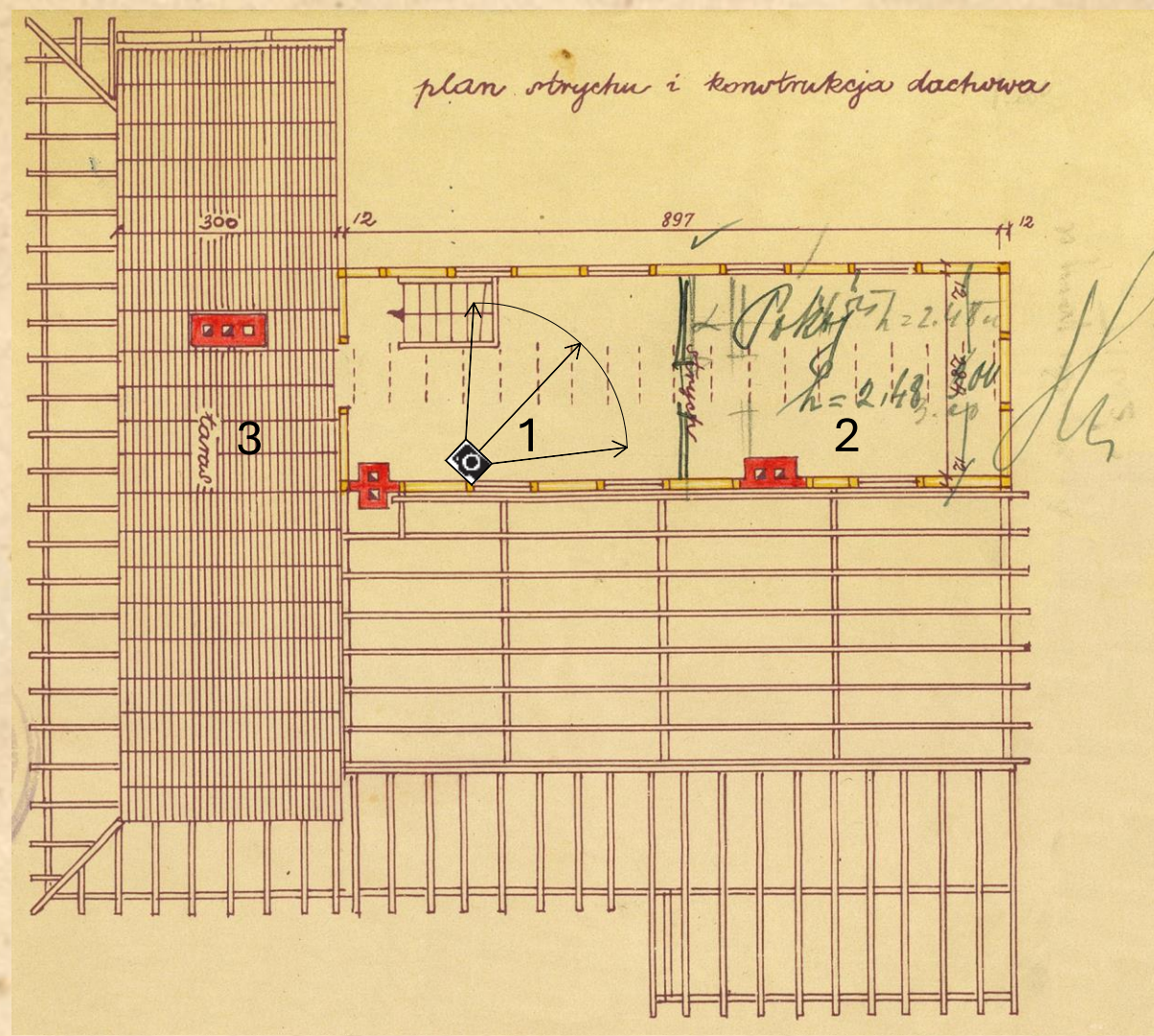
o wym. 4,55x2,84[m]

2 – pokój

o wym. 4,3x2,84[m]

3 – taras

o wym. 3,0x10,70[m]



Fot.
Widok na komunikację
i pokój





Fot.
Widok na komunikację
i pokój





Zielona Willa od środka – rzut piętra I

1 – komunikacja

o wym. 4,55x2,84[m]

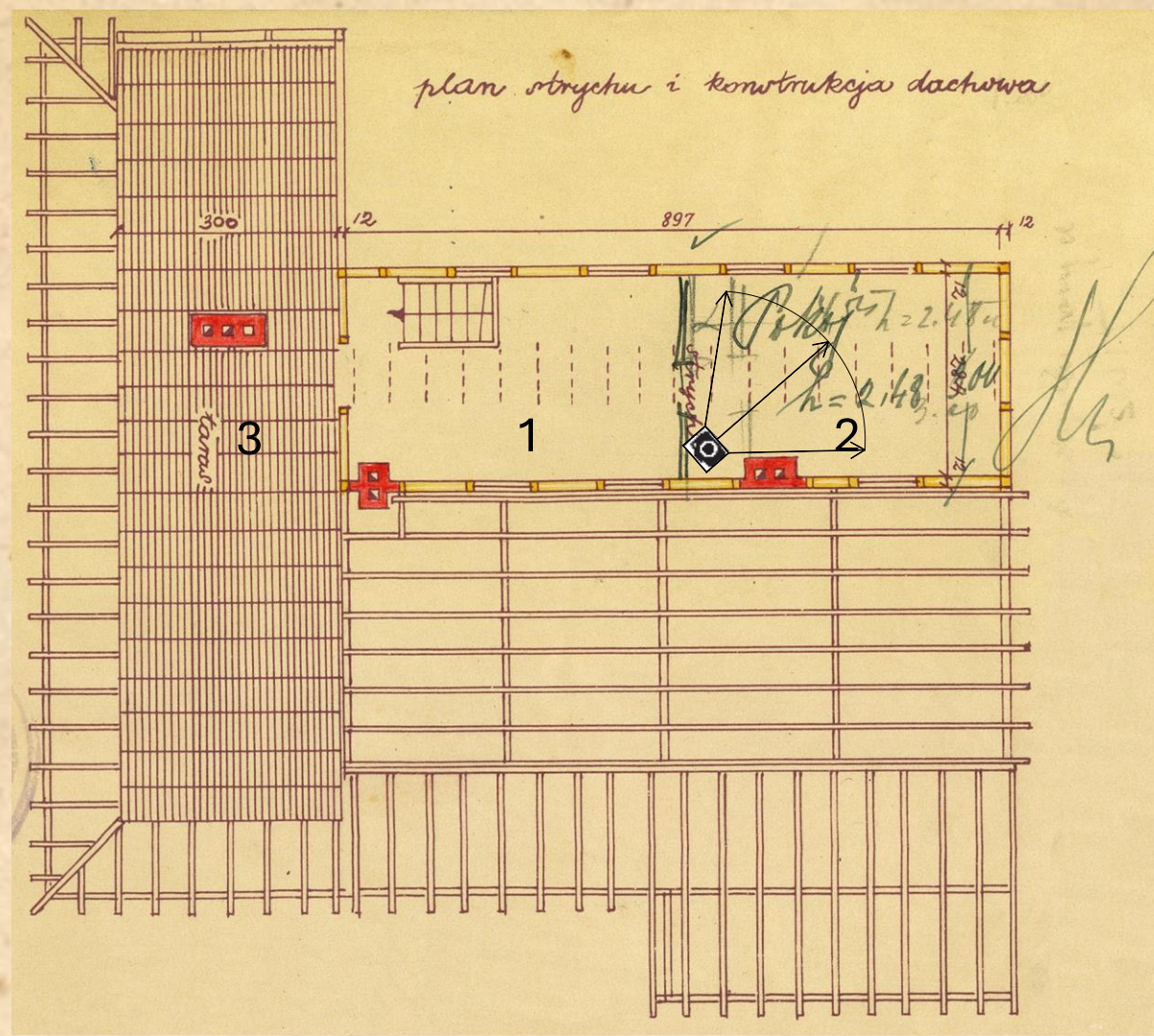
2 – pokój

o wym. 4,3x2,84[m]

3 – taras

o wym. 3,0x10,70[m]

Fot.
Pokój





Fot. Pokój



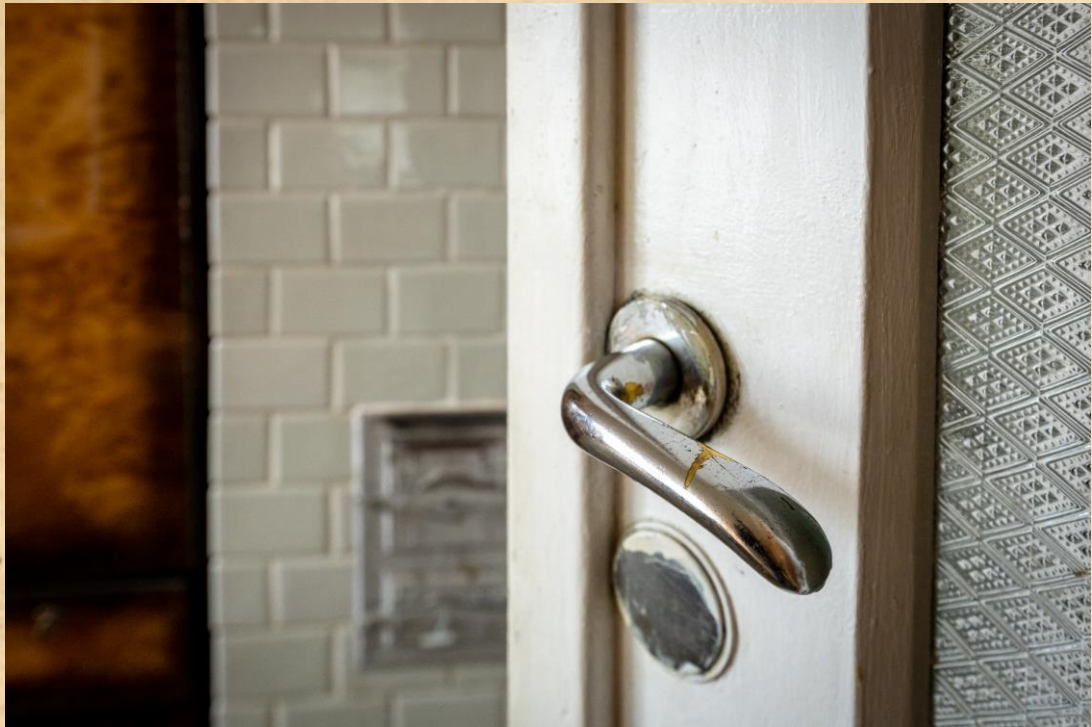


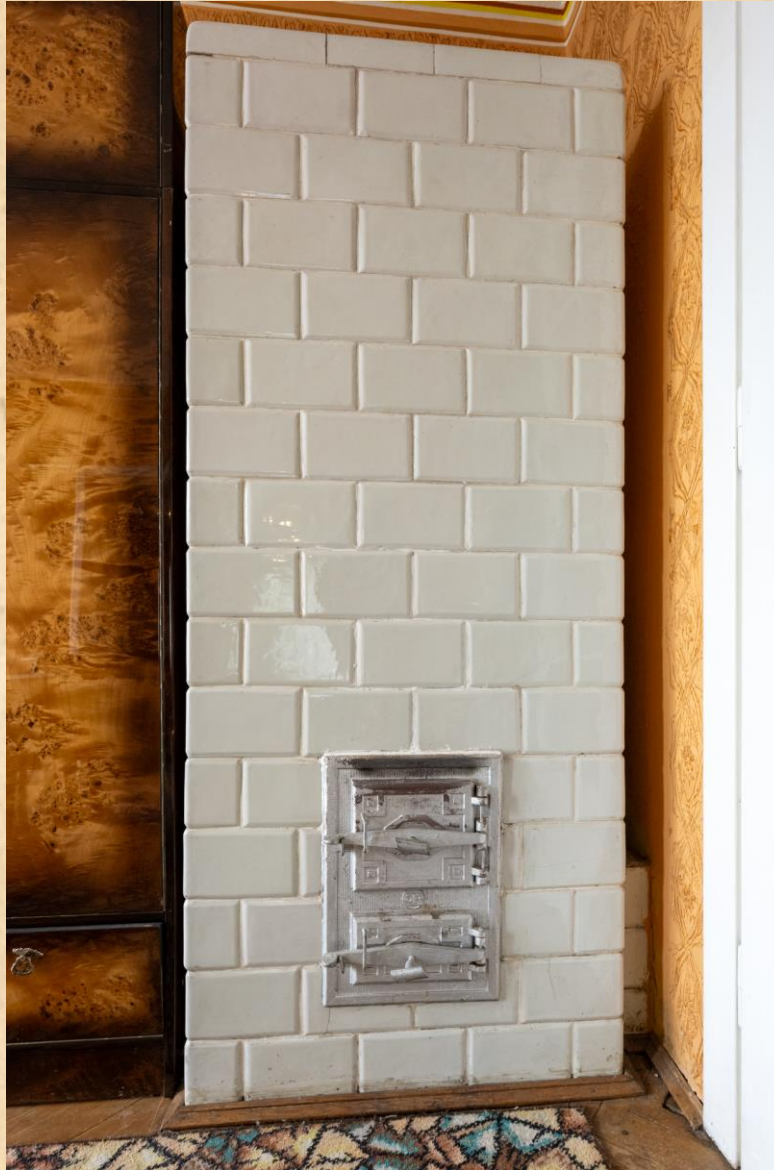
Zielona Willa w Komorowie

detale architektoniczne













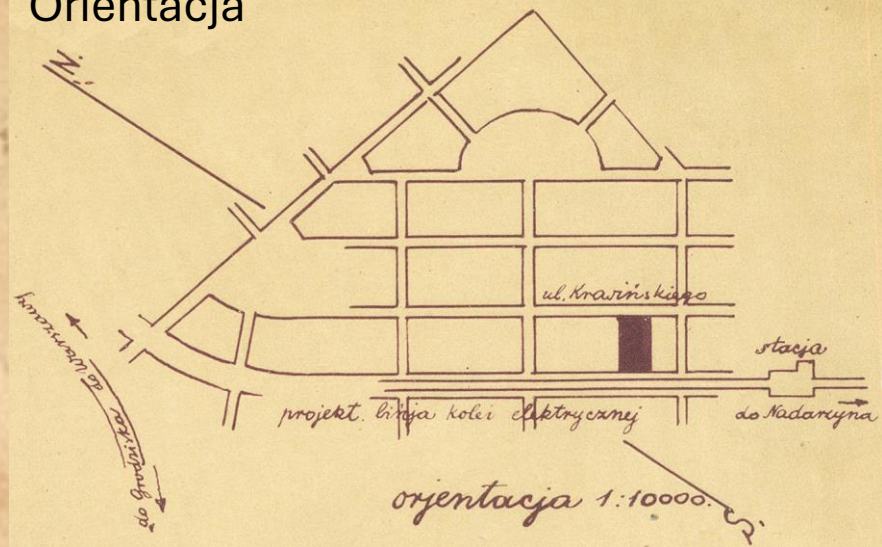


Zielona Willa w Komorowie z zewnątrz

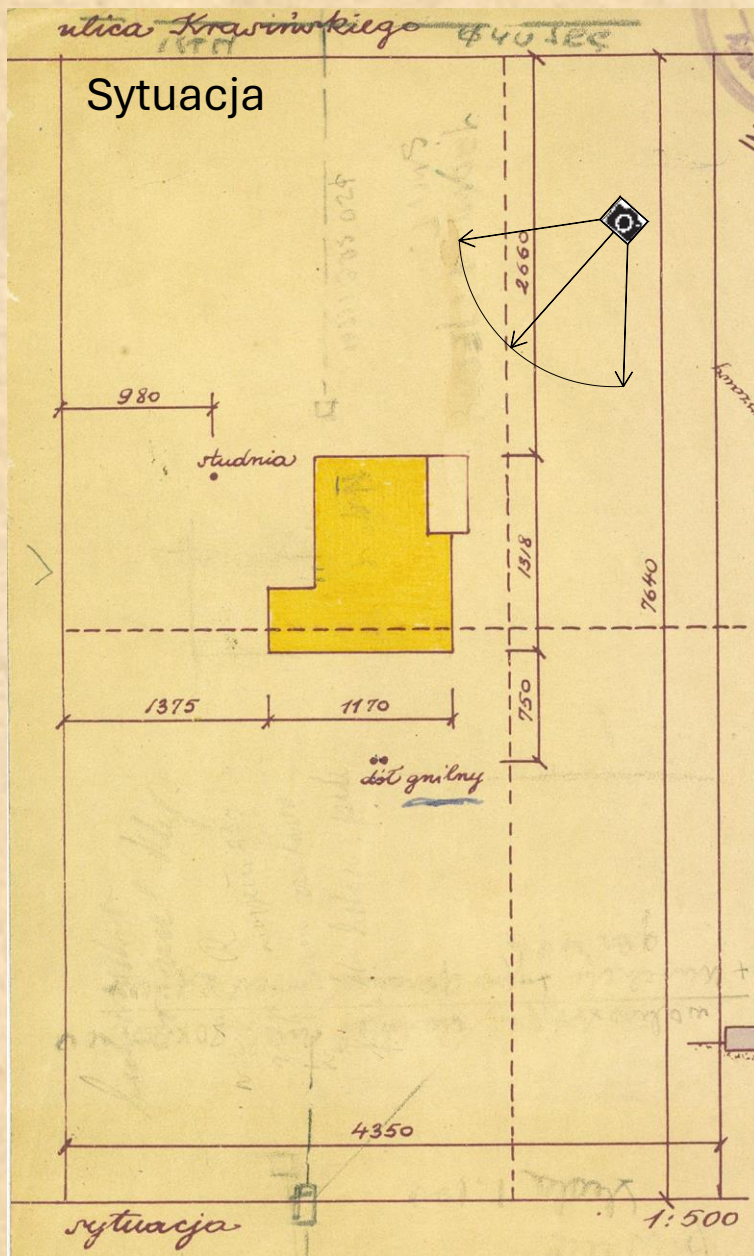




Orientacja



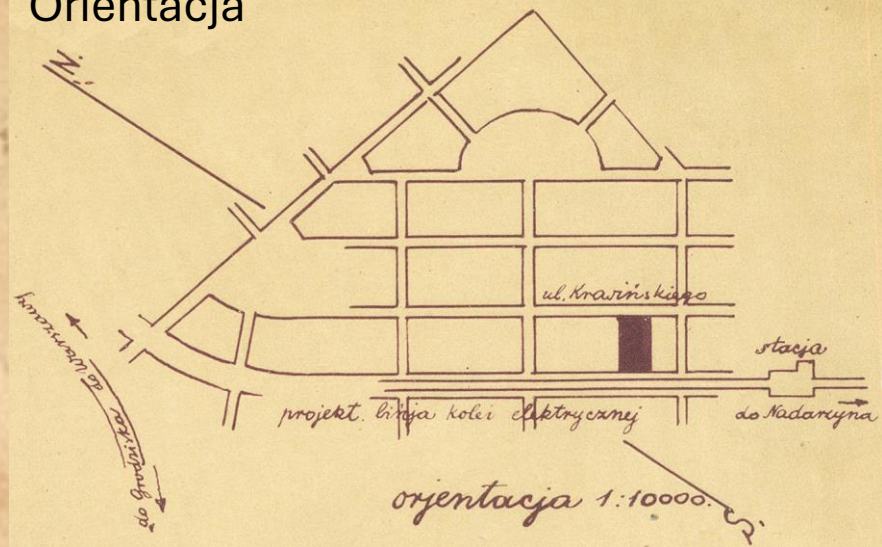
Sytuacja



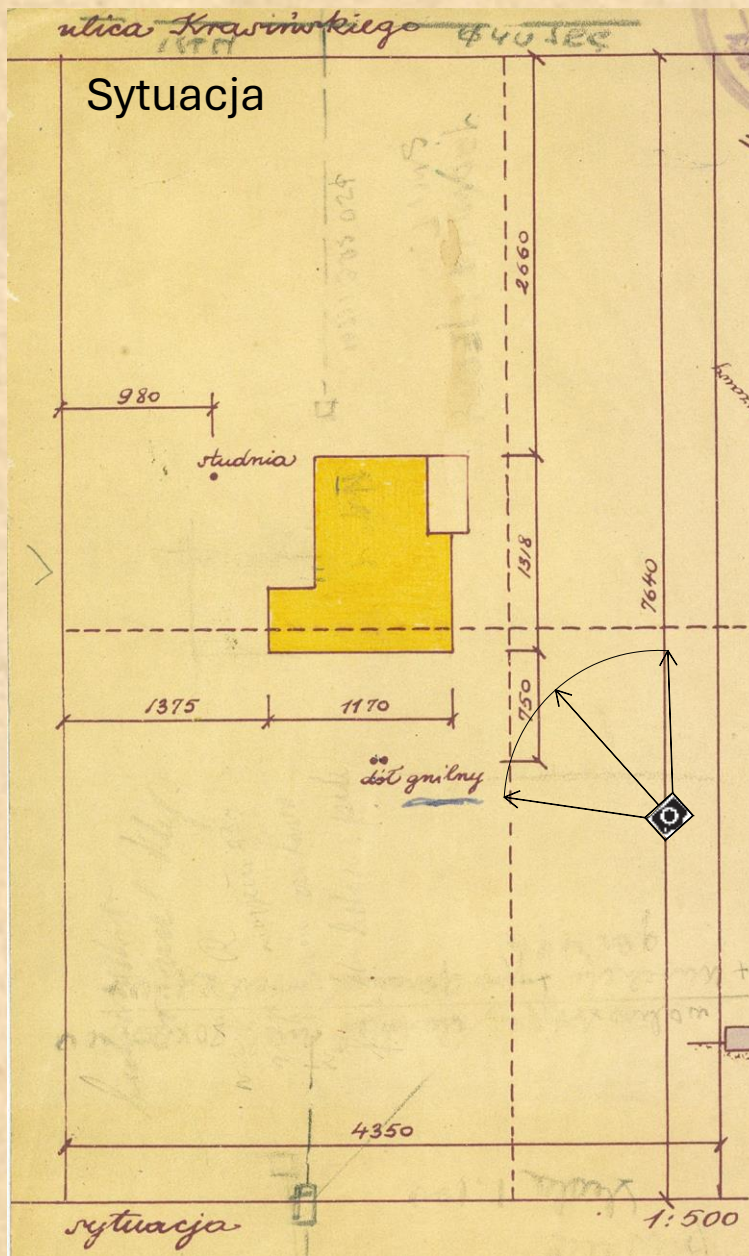




Orientacja



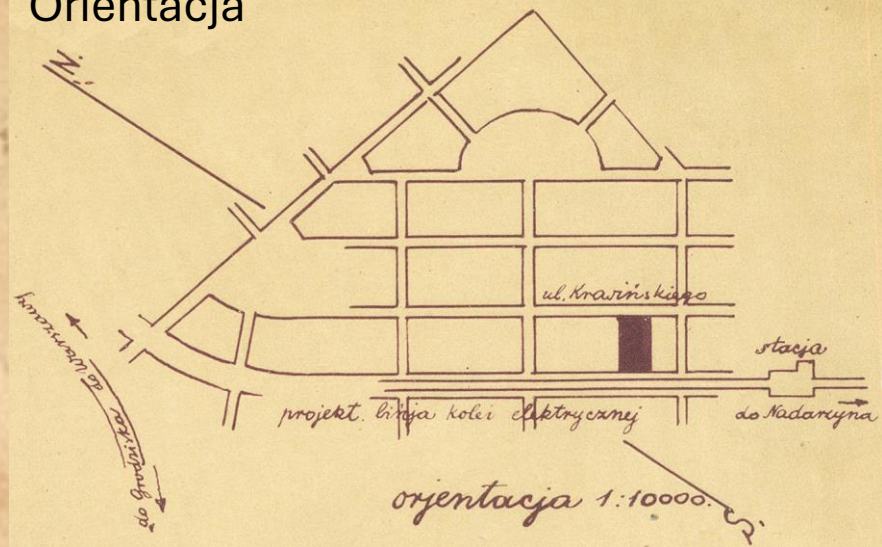
Sytuacja



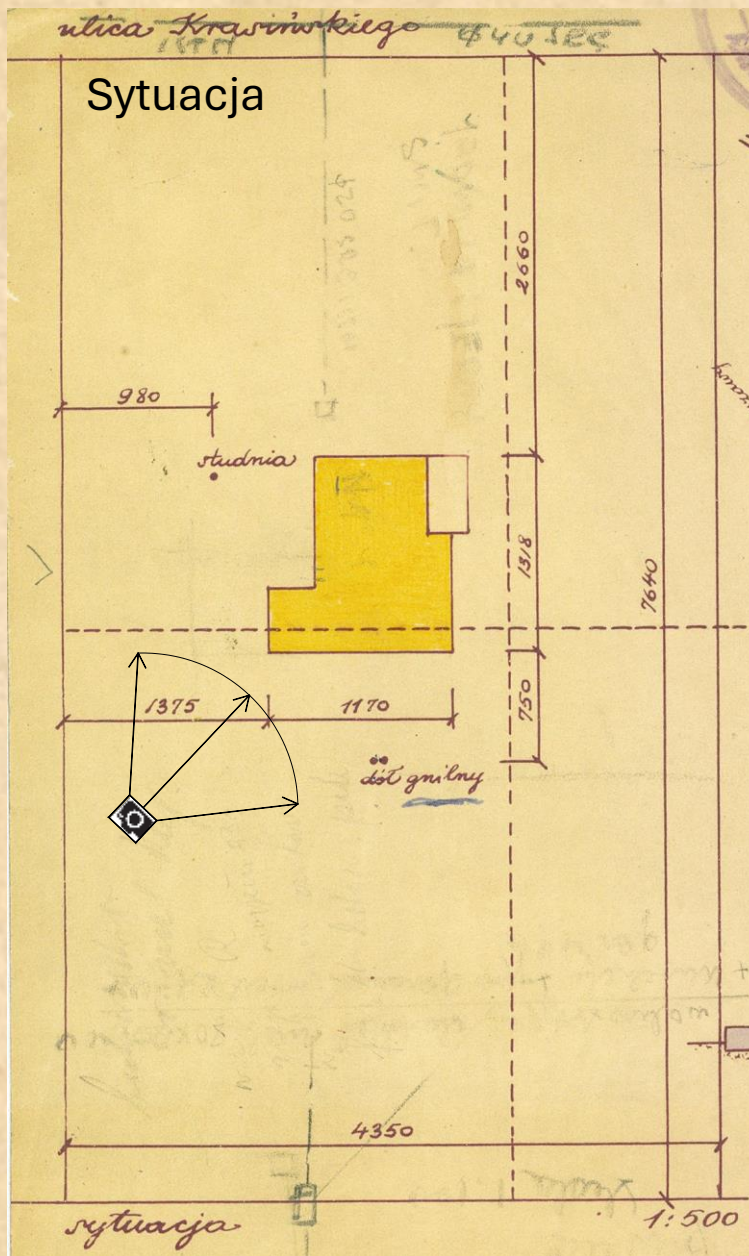




Orientacja



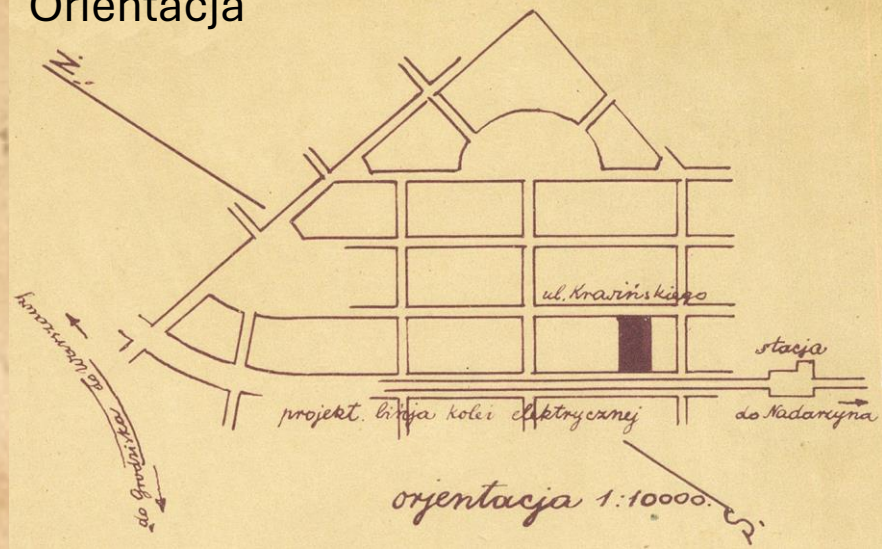
Sytuacja







Orientacja



Sytuacja

