



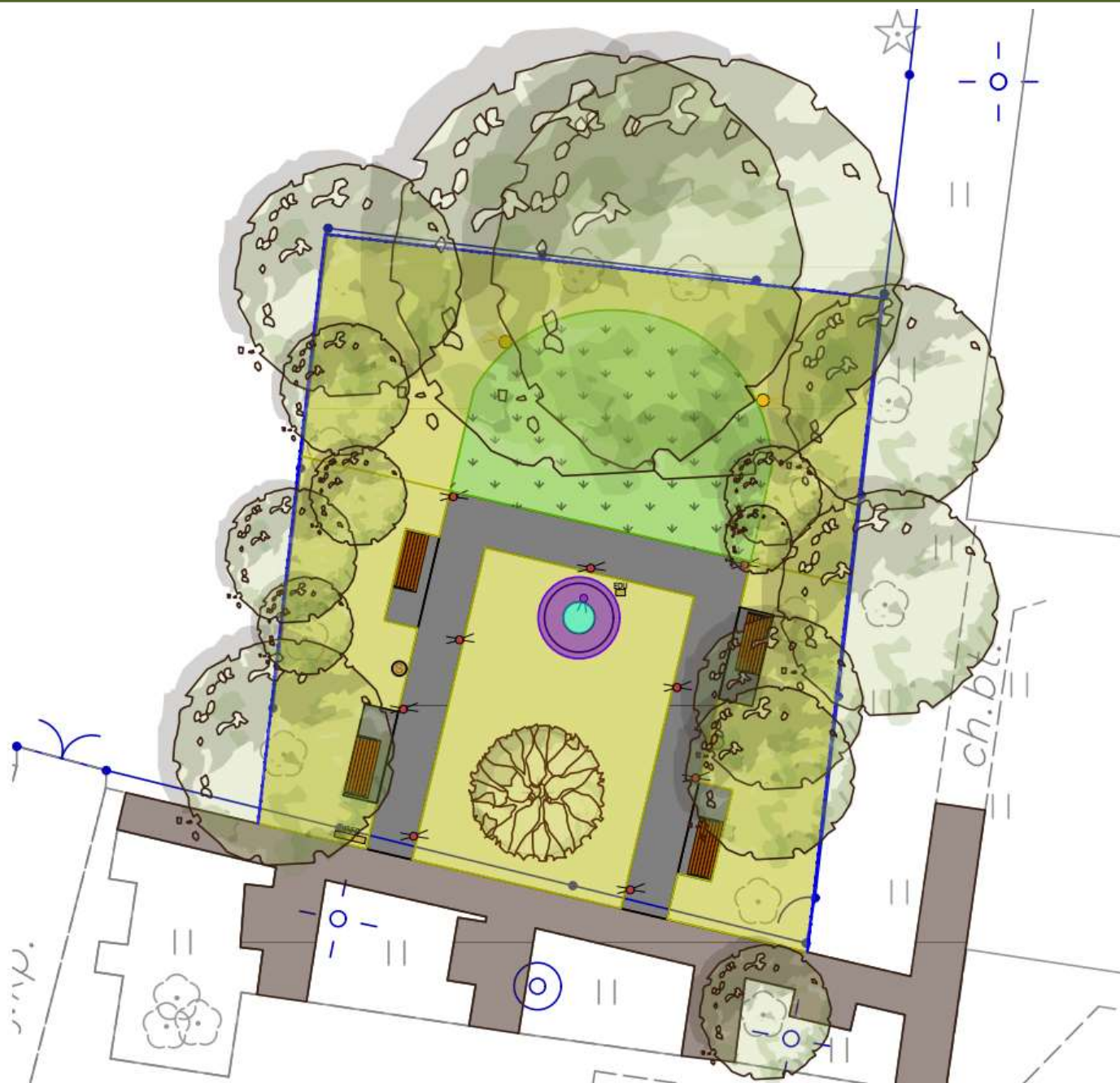
„Zagospodarowanie skweru w
Komorowie przy alei Marii
Dąbrowskiej

ZAŁOŻENIA OGÓLNE PROJEKTU



- Utworzenie miejsca odpoczynku i rekreacji
- Stworzenie przestrzeni o wysokich walorach estetycznych
- Skomunikowanie i nawiązanie do istniejącego skweru im. Wojciecha Młynarskiego
- Wprowadzenie nasadzeń krzewów, bylin i drzew
- Wprowadzenie elementu wodnego - fontanny

PROJEKT ZAGOSPODAROWANIA TERENU



NAWIERZCHNIE

- ✓ Nawierzchnia z kostki klinkierowej – takiej samej jak na skwerze im. W. Młynarskiego



✓ ławki



✓ Kosze na śmieci



✓ Oświetlenie

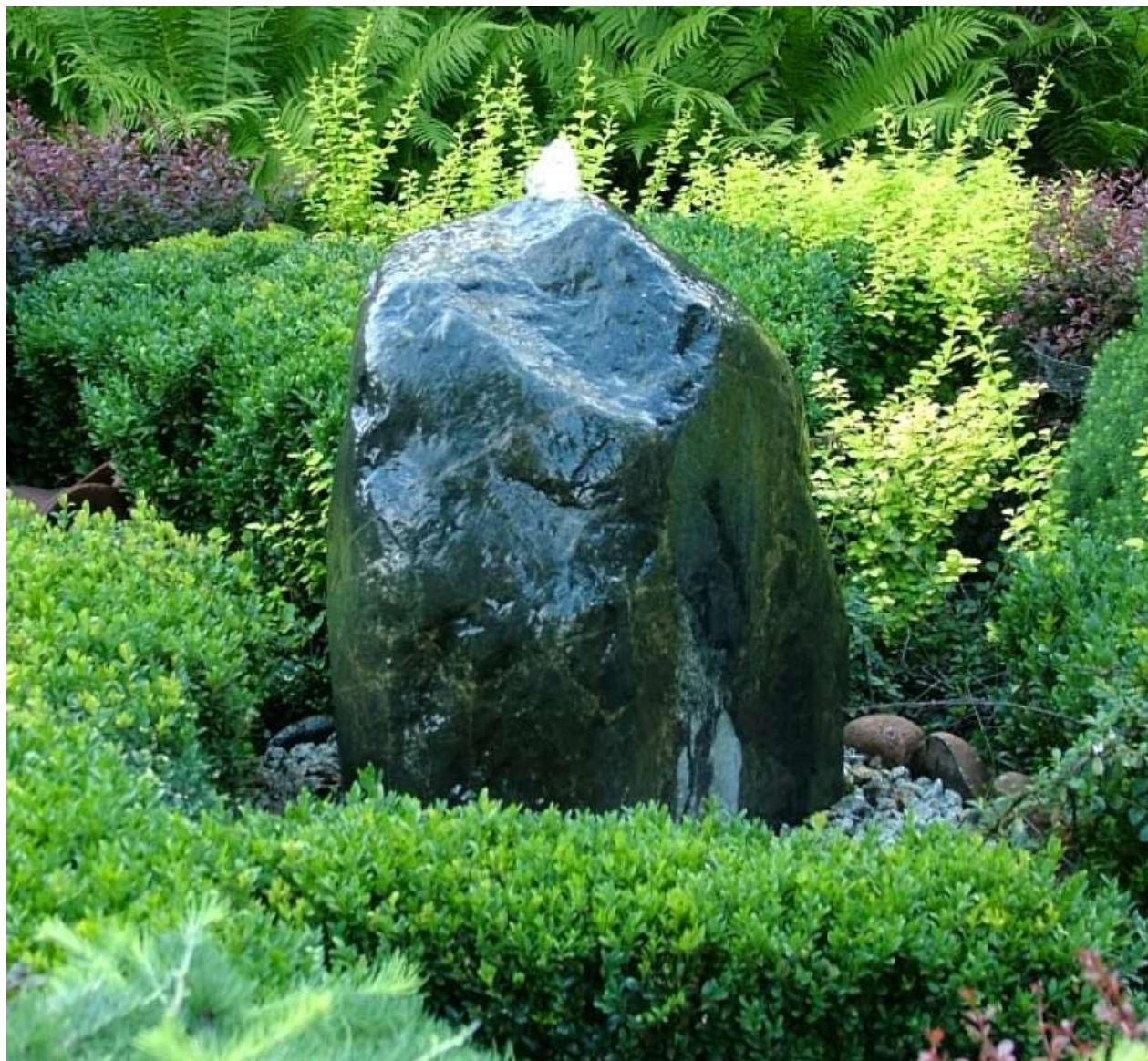
Lampy wysokie



Niskie – kierunkowe, najazdowe



✓ Fontanna– kamień wiercony



ZIELEŃ – DRZEWA, KRZEWY

Jabłoń ozdobna



Hortensja



Jaśminowiec



Dereń



Laurowiśnia

ZIELEŃ – BYLINY, CEBULE





OPRACOWALI:

Zespół LS-Project