



KONCEPCJA ZAGOSPODAROWANIA
DZIAŁKI NR EW. 483
BEDĄCEJ NOWĄ CZĘŚCIĄ
PARKU W REGUŁACH

MATERIAŁY WYJŚCIOWE



- Mapa do celów projektowych
- Wizja w terenie
- Inwentaryzacja drzewostanu
- Inwentaryzacja przyrodnicza
- Wytyczne Inwestora

- Teren opracowania bezpośrednio przylega do Parku im. Ludwika Trylskiego i zostanie z nim połączony komunikacyjnie.
- Na terenie opracowania znajdują się istniejące fundamenty, będące pozostałością po budowie szklarni, przewiduje się ich adaptację.
- Adaptacja fundamentów pozwoli na ograniczenie wycinki drzew oraz kosztów związanych z rozbiórką fundamentów.

MATERIAŁY WYJŚCIOWE – WIZJA W TERENIE

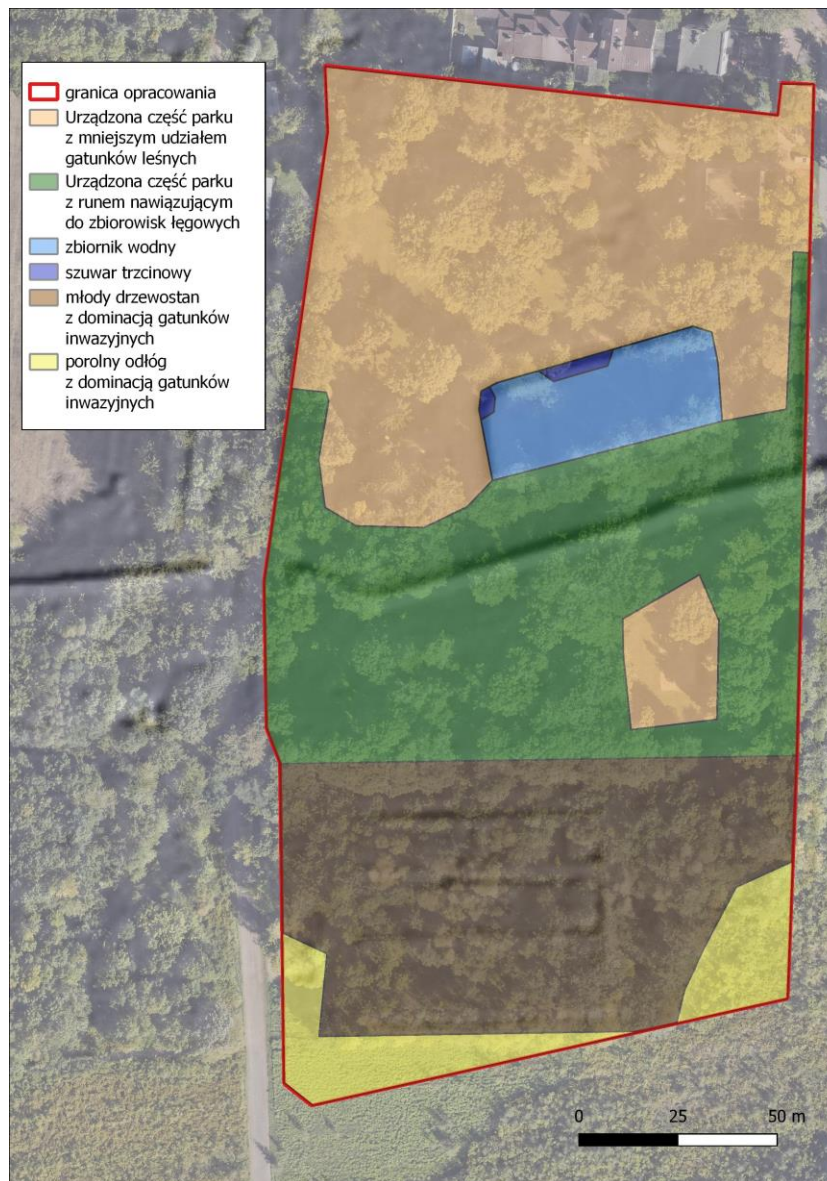


- Na terenie opracowania zinwentaryzowano wszystkie drzewa i krzewy.
- Ogólny stan fitosanitarny drzewostanu ocenia się jako dostateczny i mierny.
- W składzie gatunkowym dominują gatunki pionierskie z dominacją gatunków inwazyjnych, głównie wierzby, topole, jesiony pensylwańskie.
- Drzewa istniejące do samosiejki rosnące w dużym zagęszczeniu.
- Planuje się przeprowadzenie wycinki sanitarnej drzew, w zakresie niezbędnym do wykonania Inwestycji, mającej na celu polepszenie warunków wzrostu drzew, poprzez ograniczenie konkurencji.

MATERIAŁY WYJŚCIOWE – INWENTARYZACJA DRZEWOSTANU



MATERIAŁY WYJŚCIOWE – ZBIOROWISKA ROŚLINNE



- Obecnie trwają jeszcze prace terenowe związane z inwentaryzacją przyrodniczą.
- Inwentaryzacja przyrodnicza ma na celu opis istniejącej fauny (ornitologia, chiropterologia i териologia) oraz flory.
- Celem inwentaryzacji przyrodniczej będą wytyczne i zalecenia do wykonania projektu, mające na celu maksymalną ochronę istniejącej fauny i flory.

ZAŁOŻENIA OGÓLNE PROJEKTU



- Stworzenie nowej przestrzeni rekreacyjnej.
- Adaptacja istniejących fundamentów.
- Nadanie funkcji poszczególnym częściom terenu.
- Projektowanie z poszanowaniem istniejącej fauny i flory.
- Wzbogacenie istniejącej flory o nasadzenia gatunków rodzimych zgodnych z siedliskiem.

KONCEPCJA ZAGOSPODAROWANIA TERENU – POWIĄZANIA KOMUNIKACYJNE Z PARKIEM ISTNIEJĄCYM



KONCEPCJA ZAGOSPODAROWANIA TERENU

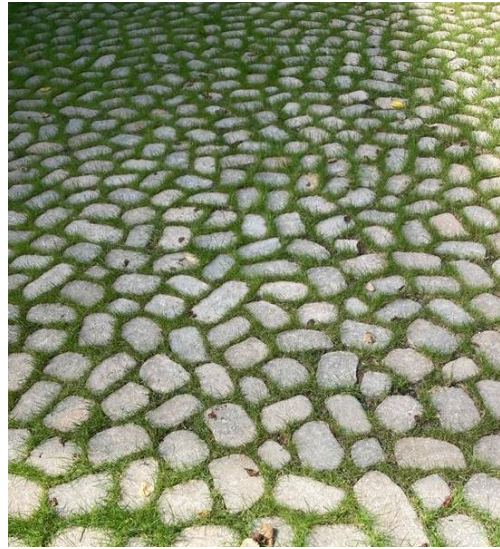
DZ. NR EW. 483



NAWIERZCHNIE



✓ Krata stalowa



✓ Nawierzchnia
kamienna



✓ Nawierzchnia
drewniana

- Mała architektura w zakresie ławek i lamp wysokich w stylistyce tożsamej z istniejącymi ławkami i lampami w zabytkowej części parku.



✓ Hamaki



✓ Siedziska drewniane



✓ Miejsce na palenisko



✓ Trejaże nawiązujące do dawnych szklarni





✓ Luneta astronomiczna do obserwacji nieba

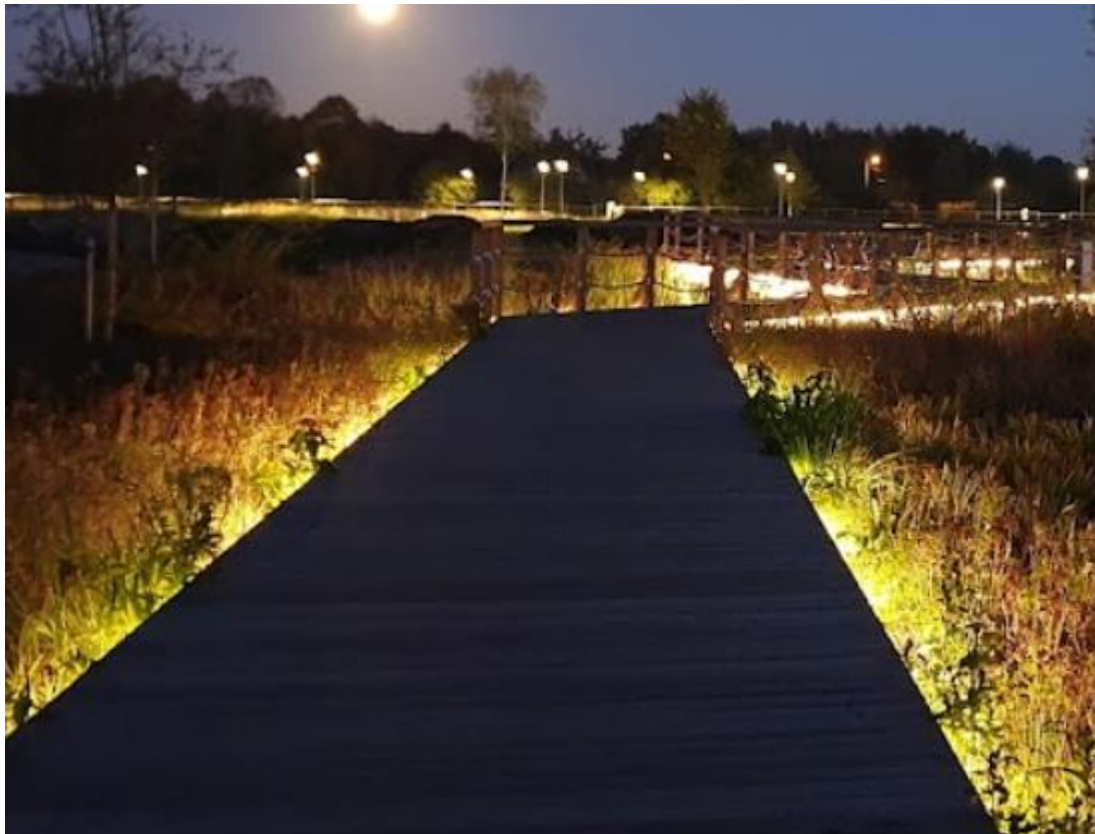


✓ Tężnia solankowa

OŚWIETLENIE DODATKOWE



- ✓ Dodatkowe oświetlenie w postaci listew led umieszczonych pod nawierzchnią z kraty i pod nawierzchniami drewnianymi.



SZKIC KONCEPCYJNY



- Zaprojektowane zostaną nasadzenia drzew, krzewów i bylin oraz trawnik łąkowy.
- Projektowany dobór gatunkowy będzie swą strukturę opierał głównie na gatunkach rodzimych.
- Szczegółowy dobór gatunkowy zostanie opracowany po wykonaniu inwentaryzacji przyrodniczej.



OPRACOWALI:

architekt krajobrazu MACIEJ SIKORSKI

architekt krajobrazu LIDIA CZARNECKA - PROSTKO