



KONCEPCJA BUDOWY SZKOŁY PODSTAWOWEJ W REGUŁACH



# PROGRAM FUNKCJONALNO - UŻYTKOWY DLA SZKOŁY W REGUŁACH

- Jednostka Projektowa LTP Architekci
- część opisowa, w tym warunki na media, badania geotechniczne, analiza miejscowego planu zagospodarowania przestrzennego
- część rysunkowa, w tym układ i ilość pomieszczeń oraz koncepcja zagospodarowania terenu.

# ETAPOWANIE

## Etap I

- powierzchnia całkowita: 7 715 m<sup>2</sup>, bryła niezależna konstrukcyjnie
- 150 dzieci (6 klas po 25 dzieci)
- klasy I-III
- blok żywieniowy
- plac zabaw
- hala sportowa
- boisko wielofunkcyjne
- ok. 70 miejsc postojowych, dojścia, dojazdy itp.

## Etap II

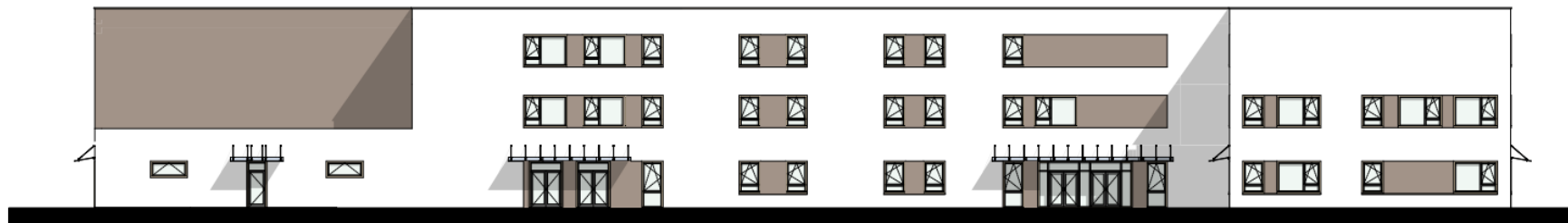
- powierzchnia całkowita 2 451 m<sup>2</sup>
- 250 dzieci
- klasy IV-VIII (10 klas po 25 dzieci)
- boisko piłkarskie
- budynek szatniowo – magazynowy
- ok. 20 miejsc postojowych, dojścia, dojazdy itp.

# ARCHITEKTURA BUDYNKU

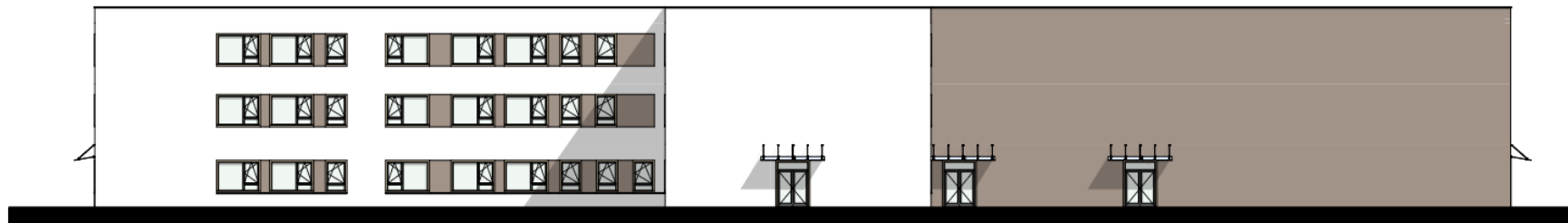
- trzy kondygnacje
- prosty, funkcjonalny, estetyczny
- dach płaski otoczony attyką
- kubatura: 39 836,58 m<sup>3</sup>, powierzchnia zabudowy 3 471,10 m<sup>2</sup>, wysokość ok. 12 m
- wejście główne – zadaszone, usytuowane dla Etapu I od strony północno – wschodniej, dla Etapu II od strony południowej (oraz poprzez łącznik między budynkami)
- łącznik między budynkami
- dostępność dla osób niepełnosprawnych (winda)
- elewacje: tynk silikonowy i materiał drewnopodobny, stylistycznie nawiązujący do elewacji przedszkola
- stolarka aluminiowa
- dach z możliwością lokalizacji urządzeń elektrycznych i sanitarnych, ażurowe maskownice



Elewacja północna



Elewacja południowa



- Biały tynk
- Okładzina drewniana

<b>LTP ARCHITEKCI</b>		LTP Architekci Leszek Pierzchliński ul. Różany Stok 8a/1 80-177 Gdańsk	
Tytuł: <b>Opracowanie wariantowej koncepcji projektowej wraz z Programem Funkcjonalno-Użytkowym na budowę Szkoły Podstawowej w Regulach</b>			
Adres: <small>ul. nr 628/4, 628/5, 628/9, 628/12 odroga Reguły</small>			
Inwestor: <small>Gmina Michałowo z siedzibą w Regulach, ul. Alja Powstańców Warszawy 1, 85-819 Michałowo</small>			
Projektant:	<small>mgr inż. arch. Leszek Pierzchliński</small>	Szacownik:	<small>architektoniczna</small>
		Nr uprawnień:	<small>122POOKKIV2016</small>
Nazwa rysunku: <b>ELEWACJE</b>			Numer rys.: <b>A.06</b>
Data: <small>08.2021</small>	Stadium: <small>projekt koncepcyjny</small>	Strona: <small>architekturna</small>	Skala: <small>1:200</small>

# ETAP I - PROGRAM

- 6 sal podstawowych (ok. 60 m2 każda)
- sale tematyczne: do terapii sensorycznej, rewalidacji, pracownia komputerowa, logopeda
- pomieszczenia administracyjno – socjalne,
- sekretariat, pokój dyrektora, pokój nauczycielski
- gabinet lekarza/pielęgniarki
- blok żywieniowy
- sala sportowa z zapleczem
- szatnie
- dwie świetlice (na parterze i na piętrze)
- biblioteka

*(rzut parteru, piętra 1 i piętra 2)*

# ETAP II - PROGRAM

- 10 sal podstawowych
- 9 sal tematycznych: pracownia komputerowa, muzyczno-plastyczna, biologiczno – przyrodnicza itp.
- pomieszczenia administracyjno – socjalne
- szatnie

*(rzut parteru, piętra I i piętra 2)*

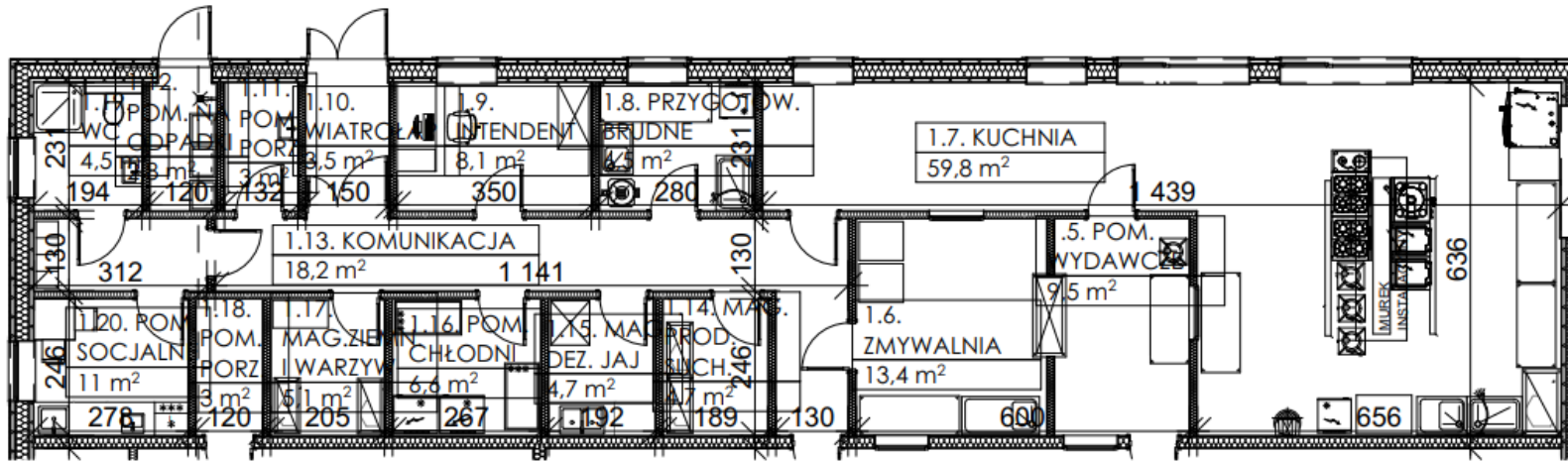
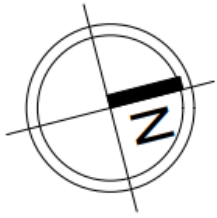


# WYKOŃCZENIE

- operat akustyczny (panele akustyczne na sufitach i ścianach)
- wysokiej jakości wykończenie w stonowanych kolorach, odcienie chłodne
- podłogi: wykładzina winylowa i nawierzchnia typu tarkett, w sali sportowej – nawierzchnia sportowa
- kompletne wyposażenie

# KUCHNIA

- działalność gastronomiczna w pełnym zakresie, łącznie z wstępną obróbką surowca
- kuchnia o powierzchni: ok. 150 m<sup>2</sup>
- jadalnia o powierzchni: ok. 140 m<sup>2</sup>, na około 110 osób jednocześnie
- zmywalnia, pomieszczenia porządkowe, socjalne, magazyny, chłodnie
- pełne wyposażenie



<b>LTP ARCHITEKCI</b>		<b>LTP Architekci</b> Leszek Pierzchliński ul. Różany Stok 8a/1 80-177 Gdańsk		
<b>Temat: Opracowanie wariantowej koncepcji projektowej wraz z Programem Funkcjonalno-Użytkowym na budowę Szkoły Podstawowej w Regulach</b>				
<b>Adres:</b> cz. nr 628/6, 628/5, 628/9, 628/12 odręb. Regulacy				
<b>Inwestor:</b> Gmina Michałowice z siedzibą w Regulach, ul. Aleja Powstańców Warszawy 1, 05-816 Michałowice				
<b>Projektant:</b>	<b>Imię i nazwisko:</b>	<b>Specjalność:</b>	<b>Nr uprawnień:</b>	<b>Podpis:</b>
	mgr inż. arch. Leszek Pierzchliński	architektoniczna	122/POKK/IV/2016	
<b>Nazwa rysunku:</b> RZUT ZAPLECZA KUCHENNEGO				
<b>Numer rys.:</b> A.14				
<b>Data:</b> 08.2021	<b>Stadium:</b> projekt koncepcyjny	<b>Brand:</b>	<b>Skala:</b> architektura	<b>1:100</b>

# SALA GIMNASTYCZNA

- Dostępność dla mieszkańców poza godzinami funkcjonowania szkoły
- ponad 1 000 m<sup>2</sup> powierzchni
- ok.160 miejsc na trybunach
- kompletne wyposażenie, w tym m.in. składane tablice z koszami, bramki do piłki ręcznej
- elektroniczne tablice wyników
- zestaw nagłośnienia
- profesjonalna akustyka pomieszczenia
- zaplecze z szatniami, pokojem nauczycielskim, natryskami

# INSTALACJE

- źródło ciepła: kotłownia gazowa wspomagana powietrzną pompą ciepła – szczegółowa analiza na etapie projektu
- wentylacja w oparciu o centralę nawiewno – wywiewną z odzyskiem ciepła
- klimatyzacja w wybranych pomieszczeniach
- energooszczędne oświetlenie dla budynku i całego terenu
- kontrola dostępu
- instalacja teleinformatyczna z monitoringiem
- Instalacja fotowoltaiczna na dachu budynku
- ogrody deszczowe lub szczelne zbiorniki, gromadzące wodę do podlewania
- instalacja nawadniania zieleni

# ZAGOSPODAROWANIE TERENU

- plac zabaw
- boisko uniwersalne z nawierzchnią syntetyczną
- boisko do piłki nożnej z nawierzchnią z trawy syntetycznej
- piłkochwyty
- Trybuna na ok. 150
- budynek szatniowo - magazynowy
- stojaki na rowery, kosze, ławki
- ogrody deszczowe
- nasadzenia z zieleni niskiej, średniej i wysokiej
- łąki kwietne wzdłuż drogi pożarowej i części frontowej budynku

