



 Budowa  
energoefektywnego  
przedszkola w Regułach





Koncepcja konkursowa - wizualizacja

Projekt wyłoniony w ramach dwuetapowego konkursu architektonicznego na projekt kampusu edukacyjnego i przedszkola w Regułach zorganizowanego przez warszawski SARP.

**Główne założenia projektu:**

- pełny program dydaktyczny z uwzględnieniem wyrównywania dysfunkcji i dostępności dla osób z ograniczeniami ruchowymi
- pełny program żywieniowy z jadalnią dla dzieci starszych
- energoefektywność i proekologiczność budynku.

# Przedszkole w Regułach



Projekt: **M**  
**O**  
**C**  
M.O.C. Architekti sp. z o.o. sp. k., Katowice

Wykonawca: **GRUPA EKOENERGIA**

Koszt inwestycji brutto:  
19 966 856, 73 zł

Planowany termin zakończenia inwestycji:  
III kwartał 2022 r.



Koncepcja konkursowa - wizualizacja

# Przedszkole w Regułach

- Projekt nawiązuje do istniejącego otoczenia - spójnej przedmiejskiej zabudowy jednorodzinnej (część jednokondygnacyjna) oraz do skali planowanego kampusu edukacyjnego, w tym szkoły (część dwukondygnacyjna).
- Plan budynku został oparty o dwa, przenikające się

moduły, które dzielą się na mniejsze części. W miejscu ich przecięcia - zaplanowano centralne patio, które ma organizować przestrzeń i funkcjonowanie przedszkola, a także dzielić budynek na część publiczną strefy wejściowej oraz kameralną przestrzeń sal dydaktycznych.



Projekt: **M**  
**O**  
**C**  
M.O.C. Architekci sp. z o.o. sp. k., Katowice

Wykonawca: **GRUPA EKOENERGIA**

Koszt inwestycji brutto:  
19 966 856, 73 zł

Planowany termin zakończenia inwestycji:  
III kwartał 2022 r.

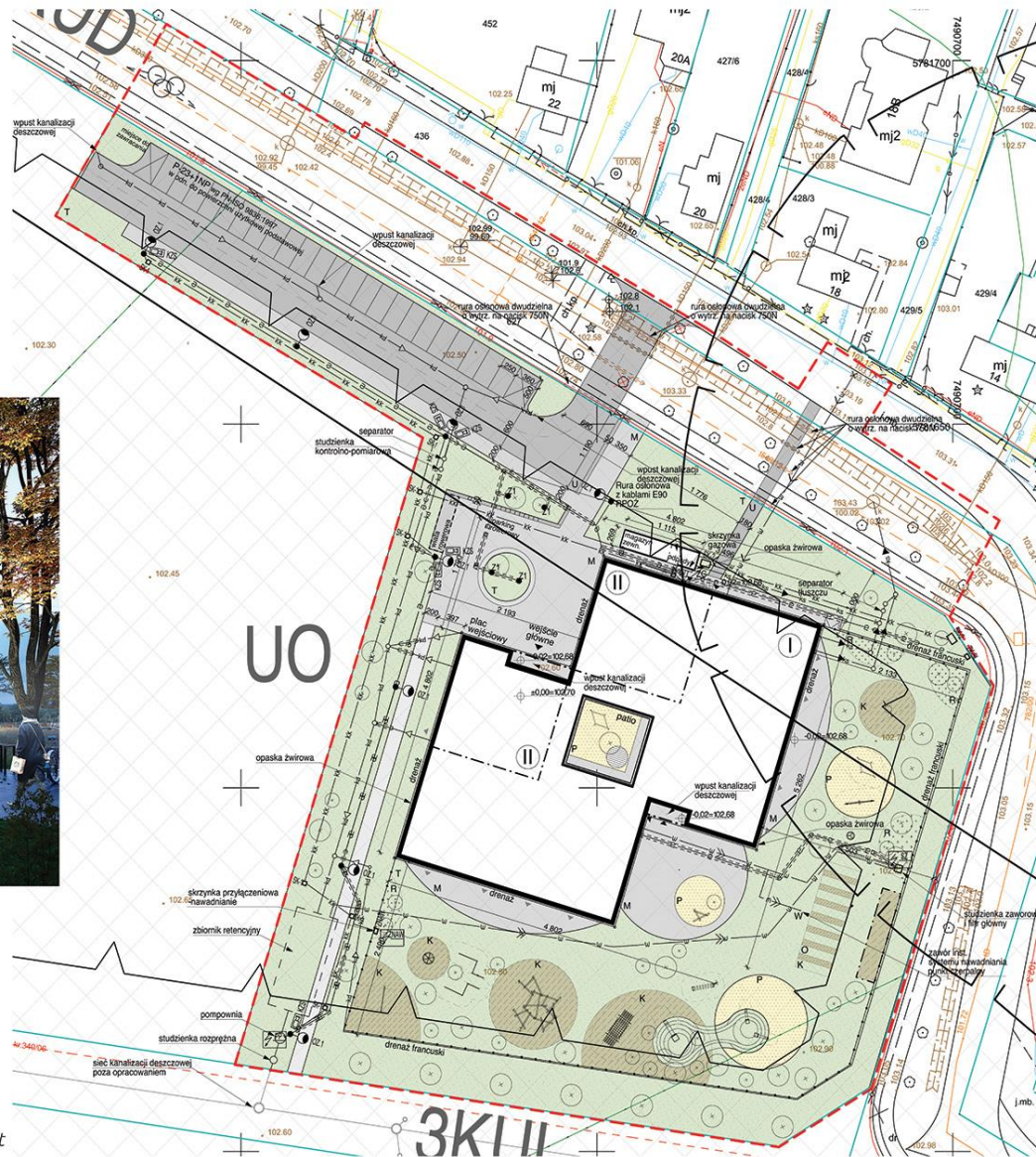
# Przedszkole w Regułach

zagospodarowanie terenu



Koncepcja konkursowa - wizualizacja

**Wokół przedszkola zostanie zagospodarowany także teren:** powstanie parking, obiekty małej architektury, w tym wiata i stojaki na rowery, zostanie posadzona zieleń o powierzchni ponad 0,5 ha, w tym nasadzone drzewa (67), krzewy i krzewinki; założone zostaną też ogródki dydaktyczne.



Projekt



Projekt: **M**  
**O**  
**C**  
**O**  
M.O.C. Architekci sp. z o.o. sp. k., Katowice

Wykonawca: **GRUPA**  
**EKOENERGIA**

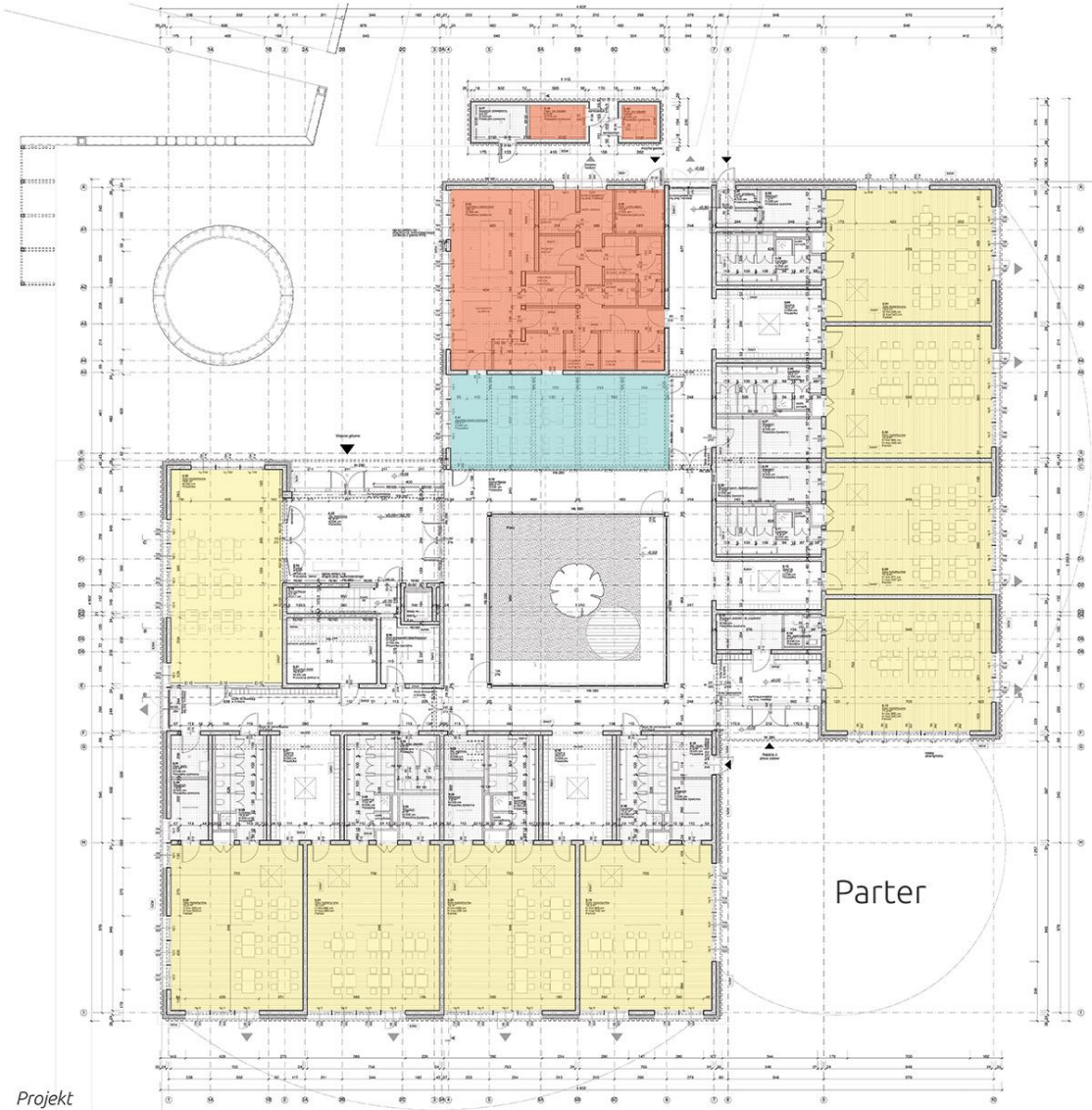
Koszt inwestycji brutto:  
19 966 856, 73 zł

Planowany termin zakończenia inwestycji:  
III kwartał 2022 r.

# Przedszkole w Regułach

ZESTAWIENIE POMIESZCZEŃ wg podziału na kondygnacje			
Kondygnacja	Nr	Nazwa pomieszczenia	Powierzchnia
Parter	0.01	Salon dydaktyczny	73,3
	0.02	Magazyn	7,8
	0.03	Lazienka	14,7
	0.04	Stażnia	24,5
	0.05	Salon dydaktyczny	73,3
	0.06	Lazienka	14,7
	0.07	Magazyn	7,8
	0.08	Magazyn pom. dydaktycznych	11,5
	0.09	Salon dydaktyczny	73,3
	0.10	Magazyn	7,8
	0.11	Lazienka	14,8
	0.12	Stażnia	17,2
	0.13	Salon dydaktyczny	71,2
	0.14	WC ogólnodostęp.	4
	0.15	WC damskie	5,5
	0.16	Salon dydaktyczny	73,3
	0.17	Magazyn	8
	0.18	Lazienka	15,3
	0.19	Stażnia	24,5
	0.20	Salon dydaktyczny	73,3
	0.21	Lazienka	14,8
	0.22	Magazyn	7,8
	0.23	WC ogólnod.	5,4
	0.24	Salon dydaktyczny	73,3
	0.25	Magazyn	9
	0.26	Lazienka	14,8
	0.27	Stażnia	24,5
	0.28	Salon dydaktyczny	73,3
	0.29	Lazienka	15,3
	0.30	Magazyn	7,8
	0.31	Pom. porz.	5,2
	0.32	Komunikacja	292,2
	0.33	Hol wejściowy	40,9
	0.34	Portier	4,9
	0.35	Komunikacja	9,7
	0.36	Pom.konsultacyjno-magazyn	11,8
	0.37	Magazyn medyc.	19,4
	0.38	Salon dydaktyczny	73,3
	0.39	Pom. kuchnia	7,2
	0.40	Pom. sala śniad.	52
	0.41	Jasne biuro pedagogicznych	63,8
	0.42	Kuchnia z zapleczem	10,9
	0.43	Magazyn podręczni (nr. dydaktyczni)	2,7
	0.44	WC prac. damski	6,9
	0.45	Pom. na odpady	3,9
	0.46	Pom. na odpady	6,5
	0.47	Magazyn zewnętrzny	5,8
		<b>1 458,5 m<sup>2</sup></b>	
Piętro-1	1.01	Komunikacja	10,9
	1.02	Komunikacja	39,7
	1.03	WC ogólnod.	7,1
	1.04	Pokój pedagogiczny	11,3
	1.05	Pokój psychologa i logopedy	12,4
	1.06	Pokój konsultacyjno-ekspert.	18,8
	1.07	Terapia SI	28,3
	1.08	Stażnia dla prac.	8,8
	1.09	Sejkiport	11,8
	1.10	Gabinet dydaktyczny	13,7
	1.11	Gabinet wycieczki i kina	14,7
	1.12	Pokój nauczycielski	19,3
	1.13	Pokój socjalny	8,4
	1.14	Kabina	40,1
1.15	Wielofunkcyjna	77,4	
1.16	Serwatornia	1,6	
1.17	Pom. kuchnia i przyściennego	18,9	
1.18	Pom.pomoc.	48,5	
1.19	Komunikacja	18,3	
		<b>413,9 m<sup>2</sup></b>	
		<b>1 872,4 m<sup>2</sup></b>	
		<b>149,9</b>	
		<b>2 022,3 m<sup>2</sup></b>	

Projekt



Projekt: **M O C**

M.O.C. Architekci sp. z o.o. sp. k., Katowice

Wykonawca: **GRUPA EKOENERGIA**

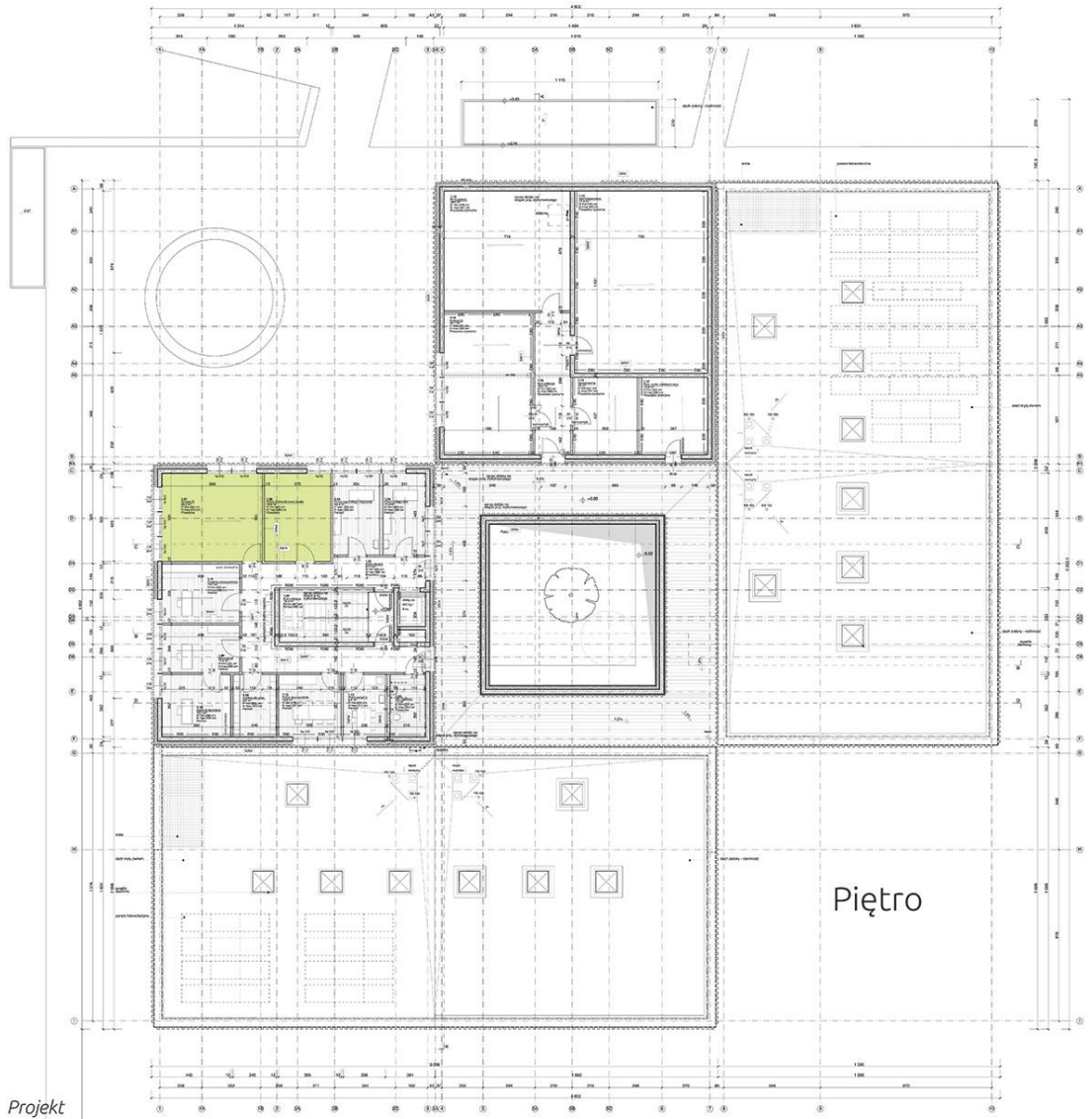
Koszt inwestycji brutto:  
19 966 856, 73 zł

Planowany termin zakończenia inwestycji:  
III kwartał 2022 r.

# Przedszkole w Regułach

ZESTAWIENIE POMIESZCZEŃ wg podziału na kondygnacje			
Kondygnacja	Idnr	Nazwa pomieszczenia	Powierzchnia
Poziomo	0.01	Salon dydaktyczna	72,3
	0.02	Magazyn	7,5
	0.03	Lazienka	14,7
	0.04	Stratna	24,5
	0.05	Salon dydaktyczna	72,3
	0.06	Lazienka	14,8
	0.07	Magazyn	7,8
	0.08	Magazyn pom. dydaktycznych	11,5
	0.09	Salon dydaktyczna	72,4
	0.10	Magazyn	7,8
	0.11	Lazienka	14,8
	0.12	Stratna	17,2
	0.13	Salon dydaktyczna	71,2
	0.14	Wc ogólnodostęp	4
	0.15	Wc lewno	5,5
	0.16	Salon dydaktyczna	72,3
	0.17	Magazyn	8
	0.18	Lazienka	15,3
	0.19	Stratna	24,5
	0.20	Salon dydaktyczna	72
	0.21	Lazienka	14,8
	0.22	Magazyn	7,8
	0.23	Wc ogólnod.	5,4
	0.24	Salon dydaktyczna	72,5
	0.25	Magazyn	8
	0.26	Lazienka	14,8
	0.27	Stratna	24,5
	0.28	Salon dydaktyczna	72,3
	0.29	Lazienka	15,3
	0.30	Magazyn	7,8
	0.31	Pom. porz.	5,2
	0.32	Komunikacja	29,2
	0.33	Hol wędrowny	40,9
	0.34	Portier	4,9
	0.35	Komunikacja	9,7
	0.36	Pom.konsultacyjno-magazyn	11,8
	0.37	Magazyn mebli	19,4
	0.38	Salon dydaktyczna	78,6
	0.39	Pom. ruchobież.	7,2
	0.40	Pom. przyłóżny	5,2
	0.41	Lazienka dla niepełnosprawnych	64,8
	0.42	Kuchnia z zapleczem	109
	0.43	Magazyn potraw i ser. czystości	7,7
	0.44	Wc pracowni	6,9
	0.45	Pom. na odpady	3,9
	0.46	Pom. na odpady	6,2
	0.47	Magazyn zimowy	5,8
		<b>1.458,5 m<sup>2</sup></b>	
Poziom +1	1.01	Komunikacja	10,9
	1.02	Komunikacja	37,1
	1.03	Wc ogólnod.	7,1
	1.04	Pakujnioczek	11,3
	1.05	Pakujnioczek logopedyczny	12,4
	1.06	Wizualizacja	23,9
	1.07	Stratna	11,8
	1.08	Stratna dla prac.	8,9
	1.09	Salon	11,8
	1.10	Gabinet dydaktyczny	13,7
	1.11	Gabinet codyfikatora	14,7
	1.12	Pakujnioczek	13,8
	1.13	Pakujnioczek	8,4
	1.14	Kolonia	40,1
	1.15	Wizualizacja	77,4
	1.16	Serwerownia	16
	1.17	Pom. ruchobieżny	16,9
1.18	Pom. pomoc.	49,3	
1.19	Komunikacja	18,3	
		<b>413,2 m<sup>2</sup></b>	
		<b>1.871,8 m<sup>2</sup></b>	
		149,9	
		31	
		<b>2.022,6 m<sup>2</sup></b>	

Projekt



Projekt: **M O C**

M.O.C. Architekci sp. z o.o. sp. k., Katowice

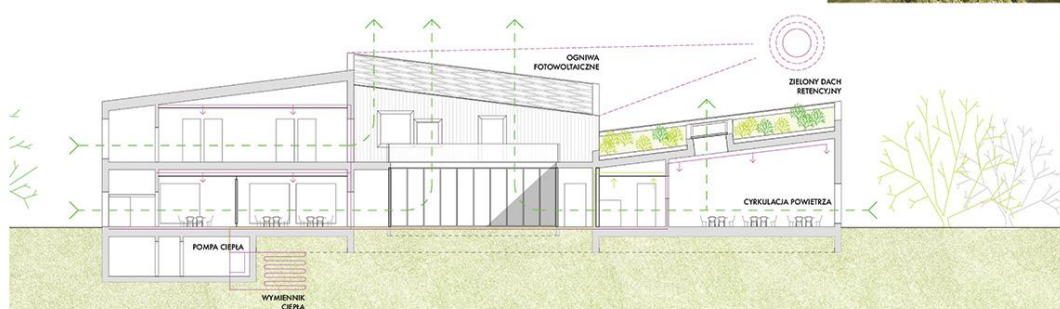
Wykonawca: **GRUPA EKOENERGIA**

Koszt inwestycji brutto:  
19 966 856, 73 zł

Planowany termin zakończenia inwestycji:  
III kwartał 2022 r.

# Przedszkole w Regułach

rozwiązania proekologiczne



Koncepcja konkursowa - wizualizacja

W budynku zastosowano szereg rozwiązań o charakterze proekologicznym, które mają za zadanie zwiększyć jego energetyczną efektywność i niezależność:

- w trakcie projektowania zostały wybrane tylko te z rozwiązań konkursowych, których opłacalność potwierdziły przeprowadzone analizy.
- wykorzystana będzie energia produkowana ze źródeł odnawialnych – zabudowa paneli fotowoltaicznych na dachu budynku, w układzie wentylacji mechanicznej nawiewno-wywiewnej z odzyskiem ciepła, w połączeniu

z pompą ciepła, wspomaganą także rezerwowo przez gazowe kotły o wysokiej sprawności.

- sterowanie poszczególnymi urządzeniami w celu zapewnienia optymalizacji wykorzystania energii produkowanej z paneli fotowoltaicznych.
- wykorzystywanie naturalnego oświetlenia, tzn. zastosowanie sterowania oświetleniem sztucznym (daylight control), które będzie wyłączać oprawy oświetleniowe w przedziałach czasowych, kiedy naturalne światło słoneczne będzie wystarczające z punktu widzenia

wymagań minimalnego natężenia oświetlenia.

- zastosowanie oszczędnych energetycznie odbiorników elektrycznych (oprawy oświetleniowe typu LED, energooszczędne centrale wentylacyjne).
- podziemny zbiornik wody deszczowej służący do gromadzenia deszczówki używanej do podlewania zieleni.

Dzięki powyższym rozwiązaniom obiekt spełni założenia dla charakterystyki energetycznej obowiązującej od 2021 roku oraz osiągnie klasę obiektu do 15kWh/m<sup>2</sup> rok.



Projekt: **M**  
**O**  
**C**  
**O**  
M.O.C. Architekti sp. z o.o. sp. k., Katowice

Wykonawca: **GRUPA EKOENERGIA**

Koszt inwestycji brutto:  
19 966 856, 73 zł

Planowany termin zakończenia inwestycji:  
III kwartał 2022 r.

# Przedszkole w Regułach

materiały i konstrukcja

## Materiały:

■ głównym materiałem na elewacjach oraz we wnętrzu obiektu jest naturalne drewno modrzewiowe, które nadaje przyjazny i naturalny charakter budynkowi, a przy tym jest tradycyjnym polskim materiałem elewacyjnym.

■ zdecydowano się na duże przeszklenia, otwierając przestrzeń wewnętrzną na otaczającą zielenią.

■ sale są duże, jasne, zapewniające dobre warunki dla przebywania w nich najmłodszych, na co wpływają także zaproponowany dobór materiałów i kolorystyka wnętrz.

## Konstrukcja:

■ technologia mieszana - żelbetowa z elementami murowanymi.

■ w obiekcie zrezygnowano z podpiwniczenia ze względu na poziom wód gruntowych.

■ wykorzystanie technologii dachu zielonego oraz wykonanie instalacji fotowoltaicznej na połaciach o następcznej ekspozycji.



Koncepcja konkursowa - wizualizacja



Projekt: **M**  
**O**  
**C**  
**O**  
M.O.C. Architekci sp. z o.o. sp. k., Katowice

Wykonawca: **GRUPA**  
**EKOENERGIA**

Koszt inwestycji brutto:  
19 966 856, 73 zł

Planowany termin zakończenia inwestycji:  
III kwartał 2022 r.



# Przedszkole w Regułach

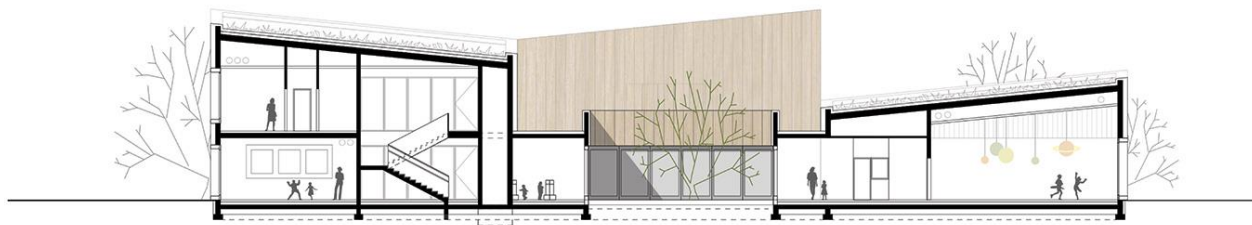
układ pomieszczeń

**Powierzchnia użytkowa: ok. 2000 m<sup>2</sup>**

**Parter:** wokół centralnego patio doświetlającego wewnątrz zaprojektowano hol wejściowy oraz 9 sal dydaktycznych z zapleczem szatniowo-sanitarnym. Dwie z sal przystosowane są do pełnienia w przyszłości funkcji: sali rekreacyjnej oraz sali do zajęć ruchowych.

Na parterze zaplanowano także kuchnię obsługującą wszystkie sale dydaktyczne oraz jadalnię dla dzieci starszych, z myślą głównie o uczniach klas 0.

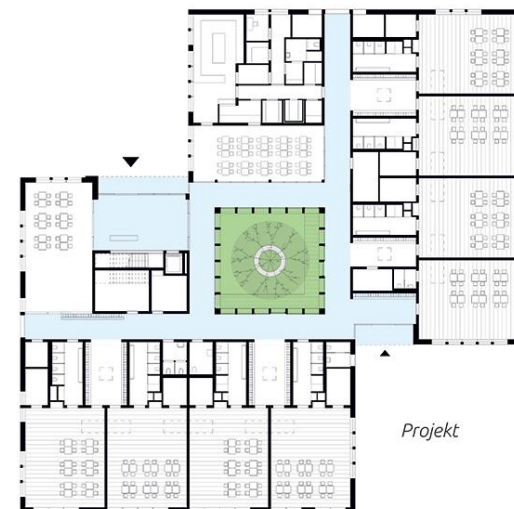
**Piętro:** umieszczone będą tam sale do zajęć indywidualnych i do terapii, pomieszczenia biurowo-administracyjne oraz pomieszczenia techniczne.



Koncepcja konkursowa - wizualizacja



Koncepcja konkursowa - wizualizacja



Projekt



Koncepcja konkursowa - wizualizacja



**Projekt:** M  
O  
C  
M.O.C. Architekci sp. z o.o. sp. k., Katowice

**Wykonawca:** GRUPA EKOENERGIA

**Koszt inwestycji brutto:**  
19 966 856, 73 zł

**Planowany termin zakończenia inwestycji:**  
III kwartał 2022 r.